

ANEXO IV

GRÁFICAS COMPARATIVAS DE LA UTILIZACIÓN DE PALABRAS

Los cuadros de los cuales damos aquí dos ejemplos de cada uno de los períodos, fueron realizados manualmente a partir de los resultados informáticos del programa INDEX3.

Las gráficas fueron construidas a partir de estos cuadros. Decidimos presentar aquí las gráficas, ya que permiten —más fácilmente que los cuadros— tener una visión de conjunto.

Las gráficas “resumen de derivados” representan la suma de los derivados de las palabras-clave, como las gráficas 7A y 7B “NACIÓN, PATRIA, MÉXICO, PAÍS”, y su leyenda se encuentra en mayúsculas.

Las gráficas señaladas con A, pertenecen al período DIAZ (1877-1911).

Las gráficas señaladas con B, pertenecen al período PRI (1911-1976).

En algunos casos, el mismo término es presentado con una escala diferente para cada *corpus*. Se procedió así debido a la diferencia de dimensiones de los discursos contenidos en cada uno de estos períodos; la presentación homogénea de escalas haría aparecer los resultados del *corpus* DIAZ como ilegibles o aplastados.

En otros casos, aunque la proporcionalidad de la utilización de algunos términos permitía la utilización de escalas similares, se optó por ofrecer además aproximaciones (*zooms*) de figuras cuya lectura podía ser más clara con esta aproximación. Por ejemplo: para la relación Federal/Municipal, las figuras 13A-1 y 13B-1, están construidas a escala 7 0/00, y las figuras 13A-2 y 13B-2, son las aproximaciones, con una escala de 4 0/00. Finalmente, en algunos casos —y por la misma razón—, también se incluyeron gráficas elaboradas sólo con las frecuencias absolutas, como en el caso anterior de la relación Federal/Municipal, con las figuras 13A-3 y 13B-3.

En fin, se notará que en ocasiones, aparece sólo una gráfica, en general para el *corpus* PRI, y que no aparece para el de DIAZ. Esto significa que la palabra de la que se trata no fue utilizada en el *corpus* para el siglo XIX (ejemplo: masas, partido, centralizar/descentralizar).

Países más nombrados (1877-1911)

758

Año	18...	77	80	81	84	85	88	89	92	93	96	97	900	01	04	05	10	11
E. E. U. U.	(160)	2	16	6	9	9	14	17	10	11	14	12	5	7	5	11	4	8
FRANCIA	(40)	0	1	0	1	1	8	4	4	4	0	0	3	4	0	3	4	3
GUATEMALA	(37)	0	2	1	2	8	3	1	3	5	2	4	0	0	4	1	1	0
INGLATERRA	(32)	0	1	0	2	2	4	5	2	3	0	3	2	1	3	2	2	0
ITALIA	(21)	0	0	0	1	0	3	0	6	2	0	0	1	0	2	2	3	1
ESPAÑA	(18)	0	0	1	2	0	2	1	4	1	0	1	2	1	1	2	0	0
ALEMANIA	(13)	0	0	0	1	0	2	2	2	1	0	0	1	0	1	0	2	1
JAPON	(9)	0	0	0	1	0	0	2	0	1	1	0	0	0	0	0	3	1
CUBA	(9)	0	0	0	1	0	0	0	0	0	0	2	1	2	1	2	0	0
RUSIA	(8)	0	0	0	0	0	0	0	3	0	0	3	0	1	0	0	1	0
CANADA	(6)	0	0	0	0	0	0	0	0	0	0	3	0	1	1	1	0	0
ARGENTINA	(7)	0	1	0	0	0	0	1	0	0	0	1	0	0	1	0	2	1
CHINA	(5)	0	0	0	1	0	0	1	0	1	0	0	0	0	1	0	0	1
NORUEGA	(3)	0	0	0	0	0	0	2	0	0	0	0	0	0	0	0	1	0

Países más nombrados (1911-1976)

Año 19..		11	12	12	13	14	17	19	20	21	24	25	28	29	31	33	35	40	41	46	47	52	53	58	59	64	65	70	71	76	
E.E.U.	(689)	3	16	5	15	1	19	149	14	49	48	62	38	19	19	27	12	7	33	21	21	11	6	7	9	9	26	18	14	11	
INGLATERRA	(112)	3	2	1	2	0	1	14	5	6	31	16	3	4	0	10	0	1	0	5	1	0	3	1	0	0	0	1	0	2	
FRANCIA	(80)	2	1	2	2	0	0	12	3	10	6	7	2	7	1	1	0	5	1	4	3	3	0	0	0	5	1	0	0	2	
GUATEMALA	(78)	0	1	0	0	0	3	10	5	9	1	6	1	2	0	8	0	0	1	1	5	0	0	0	10	0	6	5	1	3	
ITALIA	(77)	3	2	1	1	1	0	10	5	3	10	6	8	5	1	2	0	1	4	3	5	1	0	0	0	0	2	2	1	0	0
ESPAÑA	(74)	0	1	3	2	0	3	9	7	8	12	1	4	1	1	4	2	4	0	1	0	0	0	0	0	0	0	0	0	0	11
CUBA	(63)	1	0	1	1	0	2	6	3	5	2	13	7	1	0	0	0	3	3	2	1	1	0	0	0	3	0	6	0	2	
ARGENTINA	(50)	0	0	1	0	0	12	7	1	7	5	1	4	1	0	2	0	0	1	3	1	1	1	0	0	1	0	1	0	0	
PERU	(48)	0	0	1	2	0	5	7	7	5	4	4	1	0	0	3	0	0	4	1	0	0	0	0	0	1	0	1	0	2	
CHILE	(43)	0	0	0	0	0	3	7	2	2	6	6	3	0	0	1	0	0	0	2	0	0	0	0	1	1	0	0	1	8	
PAISES-BAJOS	(41)	0	1	3	3	1	0	3	4	2	5	2	1	0	2	0	0	0	2	2	0	1	1	0	1	1	0	0	0	6	
ALEMANIA	(39)	2	0	0	0	1	0	4	1	6	6	3	3	2	1	0	0	0	5	0	2	1	0	0	1	0	0	1	0	0	
JAPON	(37)	0	0	0	1	0	2	5	4	4	2	3	0	1	1	2	0	0	1	1	1	1	0	0	1	3	1	1	1	1	
BRASIL	(36)	0	1	1	2	0	3	2	1	7	3	3	1	0	0	1	0	0	1	2	2	0	0	0	0	1	0	3	0	2	
EL-SALVADOR	(34)	0	0	4	0	0	10	6	2	4	1	1	1	0	0	0	0	0	0	0	0	1	3	0	0	0	0	0	1	0	
BELGICA	(33)	5	1	2	4	0	0	3	1	2	6	0	2	1	1	0	0	0	1	1	2	0	0	0	0	0	0	0	0	1	
URUGUAY	(31)	0	0	0	0	1	3	7	0	3	1	2	3	0	0	5	0	0	5	0	1	0	0	0	0	0	0	0	0	0	
CANADA	(30)	1	1	0	0	0	2	0	2	0	4	1	1	1	3	0	0	0	0	0	2	1	2	0	0	3	2	1	1	2	
CHINA	(29)	2	0	0	1	0	0	4	4	7	2	2	1	0	0	1	0	0	1	2	0	0	0	0	0	0	0	0	0	2	
COLOMBIA	(22)	0	0	0	0	0	2	2	0	3	1	1	3	0	0	1	0	0	2	1	3	0	0	0	0	0	0	1	0	2	
SUECIA	(22)	0	0	0	0	0	0	5	2	4	2	3	0	0	0	0	0	0	1	1	0	2	1	0	0	0	1	0	0	0	
STO-DOMINGO	(21)	0	0	0	0	0	0	2	0	0	0	0	2	4	1	1	0	0	0	0	0	1	1	0	0	0	3	4	2	0	
SUJZA	(20)	1	0	2	0	1	0	1	1	7	1	0	1	0	0	0	0	0	0	2	0	1	1	0	0	0	0	0	0	1	
VENEZUELA	(20)	0	0	0	0	0	3	1	0	2	1	0	0	0	1	0	0	0	3	0	0	0	0	0	0	0	3	0	2	1	3
HONDURAS	(19)	0	1	0	0	0	2	3	3	3	1	0	1	0	1	0	0	0	0	0	0	0	0	0	0	0	2	1	0	0	
COSTA-RICA	(18)	0	0	0	0	0	2	3	3	2	0	1	2	0	0	0	0	0	1	2	0	0	0	0	0	0	1	0	1	0	
DINAMARCA	(15)	0	0	0	0	0	1	3	1	1	4	0	0	1	0	0	0	0	1	1	0	0	1	0	0	0	0	0	0	1	
ECUADOR	(15)	0	0	0	0	0	3	1	0	2	1	0	2	0	0	0	0	0	3	1	0	0	0	0	1	0	0	1	0	0	
BOLIVIA	(14)	0	0	0	0	0	2	0	0	2	1	1	0	2	0	1	1	0	0	1	1	0	0	0	0	1	0	1	0	0	
NICARAGUA	(14)	0	0	0	0	0	1	4	1	2	0	1	0	1	0	1	0	0	0	1	0	0	0	0	0	0	1	0	1	0	
AUSTRIA	(13)	0	0	0	0	0	0	3	3	5	0	0	0	0	0	0	0	0	0	0	1	0	1	0	0	0	0	0	0	0	
NORUEGA	(13)	0	0	0	0	0	3	3	1	1	1	0	0	0	0	0	0	0	1	1	0	0	0	0	0	0	0	0	0	0	
PANAMA	(13)	0	0	0	0	0	0	0	1	2	1	2	2	0	0	0	0	0	1	0	0	1	0	0	0	1	1	0	1	0	
BELICE	(11)	0	0	1	0	0	0	0	1	2	0	0	0	0	0	0	0	0	0	1	0	0	0	0	0	5	1	0	0	0	
PARAGUAY	(11)	0	0	0	0	0	1	1	0	1	0	2	1	1	0	1	1	0	0	1	0	0	0	0	1	0	0	0	0	0	

Los estados de México más nombrados (1877-1911)

Año	18...	77	80	81	84	85	88	89	92	93	96	97	900	01	04	05	10	11
VERACRUZ	(83)	0	7	7	4	1	1	5	7	8	5	4	6	5	8	9	4	2
D. F.	(65)	0	4	5	2	1	5	2	0	7	5	7	4	3	7	5	4	4
SONORA	(36)	0	5	1	0	1	3	1	5	2	2	2	1	1	4	4	0	4
YUCATAN	(34)	0	4	4	0	0	4	1	1	3	0	1	4	4	1	2	3	2
CHIHUAHUA	(27)	0	2	1	0	4	2	2	2	2	1	1	2	0	1	3	1	3
OAXACA	(24)	0	1	1	1	0	2	1	3	2	2	2	0	1	2	2	3	1
PUEBLA	(24)	0	3	3	0	0	1	1	3	3	1	2	0	3	1	1	0	2
BAJA-CALIF	(23)	0	4	2	0	0	1	1	3	1	1	2	0	3	1	1	1	2
HIDALGO	(22)	0	2	1	0	0	3	0	1	2	0	4	0	1	2	3	3	0
NUEVO-LEON	(21)	0	2	2	0	1	1	1	0	3	1	2	0	3	1	2	2	0
COAHUILA	(20)	0	1	1	1	2	1	0	1	5	0	2	1	2	1	1	1	0
DURANGO	(20)	0	0	1	1	2	0	1	4	2	1	0	2	1	1	1	2	1
JALISCO	(18)	0	1	0	1	1	2	1	1	0	2	3	1	3	0	1	0	1
CHIAPAS	(17)	0	2	5	2	1	0	1	1	0	1	1	0	1	2	0	0	0
TOLUCA	(17)	1	4	2	0	0	1	0	1	2	0	1	1	1	1	1	1	0
S-L-P	(17)	0	1	2	0	0	3	2	3	2	0	2	0	0	0	1	1	0
SINALOA	(17)	0	3	2	0	0	0	3	3	2	1	1	1	0	1	0	0	0
GUERRERO	(16)	0	1	1	0	1	1	1	0	2	1	2	0	1	0	2	2	1
MORELOS	(14)	0	1	0	0	0	0	0	2	1	2	2	3	0	2	1	2	0
TAMAULIPAS	(15)	0	1	0	0	1	0	0	4	0	1	2	0	1	2	2	1	0
TEPIC	(14)	0	1	0	0	3	0	0	2	2	2	3	0	0	0	0	1	0
MORELIA	(13)	0	3	1	0	0	1	0	1	0	2	0	1	0	1	2	1	0
TABASCO	(12)	0	1	3	1	0	0	0	1	0	0	3	1	0	0	0	1	1
ZACATECAS	(10)	0	1	1	1	0	0	0	1	0	1	0	1	0	1	1	1	1
GUANAJUATO	(9)	0	1	0	0	0	1	0	2	0	2	0	2	0	0	1	0	0
TLAXCALA	(9)	0	1	0	0	0	1	0	1	1	0	2	0	1	0	1	1	0
CAMPECHE	(8)	0	3	1	0	0	0	0	1	1	1	0	1	0	0	0	0	0
QUERETARO	(6)	0	1	0	0	0	1	1	1	0	0	0	0	0	0	2	0	0
QUINT-ROO	(6)	0	0	0	0	0	0	0	0	0	0	0	0	1	1	3	1	0
AGS.	(2)	0	0	0	0	0	1	1	0	0	0	0	0	0	0	0	0	0
COLIMA	(2)	0	0	0	0	0	0	1	0	1	0	0	0	0	0	0	0	0

Los estados de México más nombrados (1911-1976)

Año 19..		11	12	12	13	14	17	19	20	21	24	25	28	29	31	33	35	40	41	46	47	52	53	58	59	64	65	70	71	76
D.F.	(598)	3	12	19	7	6	24	21	9	22	33	40	32	63	59	27	7	9	20	18	20	22	18	4	22	10	23	19	19	10
VERACRUZ	(303)	4	7	14	4	5	9	24	23	17	25	15	12	20	13	10	6	4	8	9	16	14	7	0	6	2	7	9	8	5
BAJA-CALIF.	(269)	10	7	9	9	1	7	22	22	2	15	11	12	11	7	13	10	6	14	2	13	12	5	3	9	4	7	7	6	13
CHIHUAHUA	(168)	0	4	6	1	1	5	25	13	4	10	7	10	10	3	6	3	2	4	6	4	10	2	4	5	1	10	4	5	3
JALISCO	(165)	0	0	9	0	1	7	13	13	7	15	3	5	8	4	1	5	1	10	7	7	10	1	1	7	3	9	7	5	6
PUEBLA	(163)	0	9	2	3	0	4	20	11	9	9	5	10	19	5	9	1	1	9	9	5	6	1	0	2	1	2	5	2	4
SONORA	(150)	1	2	2	6	0	4	20	18	4	10	10	5	9	6	7	1	2	2	3	5	5	3	3	2	3	2	8	4	3
NUEVO-LEON	(141)	0	2	0	1	1	4	9	4	5	6	3	9	17	8	6	2	1	4	6	6	13	3	4	8	4	2	7	3	3
MORELOS	(137)	4	10	8	1	0	6	10	4	2	6	6	9	20	4	4	4	1	3	3	1	5	1	3	3	3	3	5	3	5
YUCATAN	(136)	4	4	1	1	0	6	16	17	4	12	6	3	4	2	2	1	2	2	1	7	4	4	4	4	2	7	7	6	3
OAXACA	(131)	3	2	7	2	0	1	8	6	4	7	4	3	9	4	11	7	2	4	4	7	7	1	0	8	2	2	7	5	4
COAHUILA	(130)	0	1	2	3	2	8	15	8	7	4	2	6	5	6	4	6	0	2	4	8	6	2	6	2	3	1	8	5	4
MORELIA	(130)	0	2	1	2	1	2	9	11	13	5	4	6	6	6	4	8	4	10	3	3	2	0	0	3	1	4	12	5	3
SINALOA	(121)	1	2	4	1	0	5	13	10	4	5	9	9	6	3	7	2	2	5	3	1	2	1	0	7	2	5	4	4	4
HIDALGO	(117)	2	2	4	3	1	0	9	9	5	6	4	7	17	3	6	5	1	2	5	2	0	0	4	1	1	1	4	5	8
S.L.P.	(116)	0	5	2	1	4	5	8	6	6	5	5	11	3	8	5	2	1	4	5	1	6	0	0	7	1	4	4	5	2
CHIAPAS	(114)	0	4	3	1	0	5	6	7	4	7	4	2	7	4	4	2	0	7	7	5	2	1	4	2	2	5	7	7	5
TABASCO	(112)	2	5	5	1	0	8	10	6	5	11	3	1	3	2	2	7	1	3	1	4	2	2	2	6	2	5	7	2	4
TAMAULIPAS	(112)	0	1	6	0	2	3	7	5	3	6	4	9	10	5	3	3	1	3	5	5	7	2	2	1	2	3	5	6	3
EDO-DE-MEX.	(103)	1	2	3	3	1	1	10	6	3	6	1	10	9	6	3	1	0	3	1	3	6	1	2	1	1	3	9	5	2
GUERRERO	(98)	1	3	2	0	0	1	10	4	4	5	7	6	9	4	2	7	0	7	3	3	1	0	0	2	0	4	4	3	6
DURANGO	(97)	1	1	2	0	2	1	10	8	6	4	6	6	8	5	2	3	1	1	1	3	3	1	0	6	0	4	6	5	1
QUINT-ROO	(95)	2	2	1	0	0	6	10	7	2	8	3	3	4	1	1	4	2	2	4	2	4	3	2	5	4	2	3	3	5
NAYARIT	(84)	3	1	7	1	0	6	7	7	1	8	3	4	5	2	2	0	0	3	5	0	1	0	3	0	4	1	3	3	4
CAMPECHE	(83)	3	3	2	1	0	2	7	3	2	5	5	2	1	5	3	6	2	3	5	3	2	2	1	2	2	3	6	1	1
ZACATECAS	(82)	0	0	3	0	1	0	11	7	7	5	2	5	4	3	9	1	0	3	0	2	2	0	0	2	1	3	7	3	1
GUANAJUATO	(77)	0	2	1	0	0	1	5	2	4	3	3	6	6	9	6	3	0	3	3	3	1	0	1	2	2	2	4	2	3
AGS	(71)	0	2	1	0	1	2	6	4	4	4	6	5	4	3	4	3	0	0	1	1	3	1	0	5	0	4	4	1	2
QUERETARO	(67)	0	0	2	0	0	6	9	4	3	4	2	4	3	4	2	2	1	0	1	1	0	2	2	0	2	3	4	2	4
TLAXCALA	(66)	0	0	1	0	0	1	10	4	2	2	2	4	9	3	5	0	0	3	3	1	0	0	0	3	1	1	6	4	1
COLIMA	(58)	0	1	4	1	1	1	8	5	3	3	2	1	1	4	2	2	0	3	1	2	1	0	1	2	1	1	3	3	1

Figura 1A: Ejecutivo y Gobierno (1877-1911)

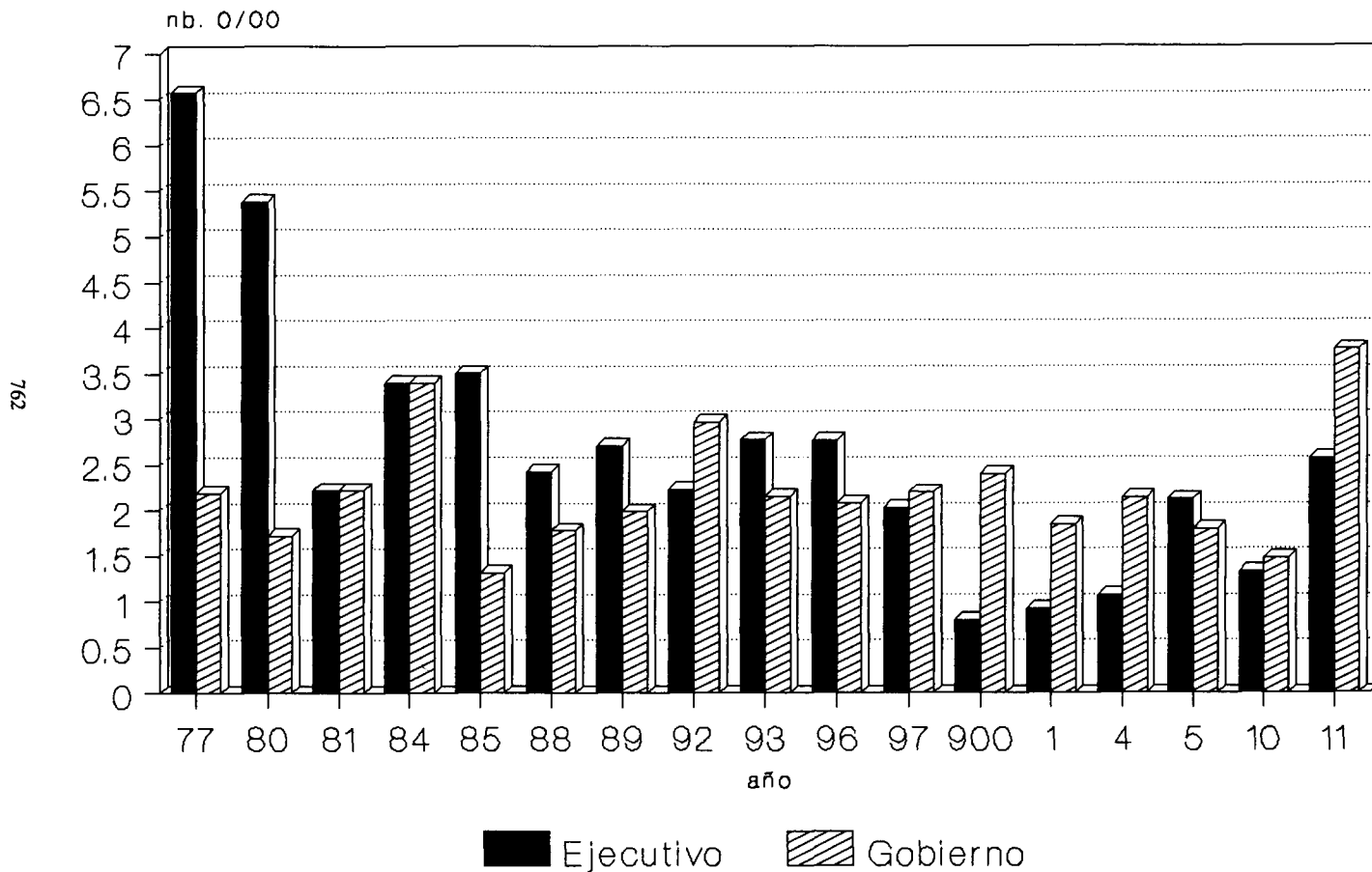


Figura 1B: Ejecutivo/Gobierno (1911-1976)

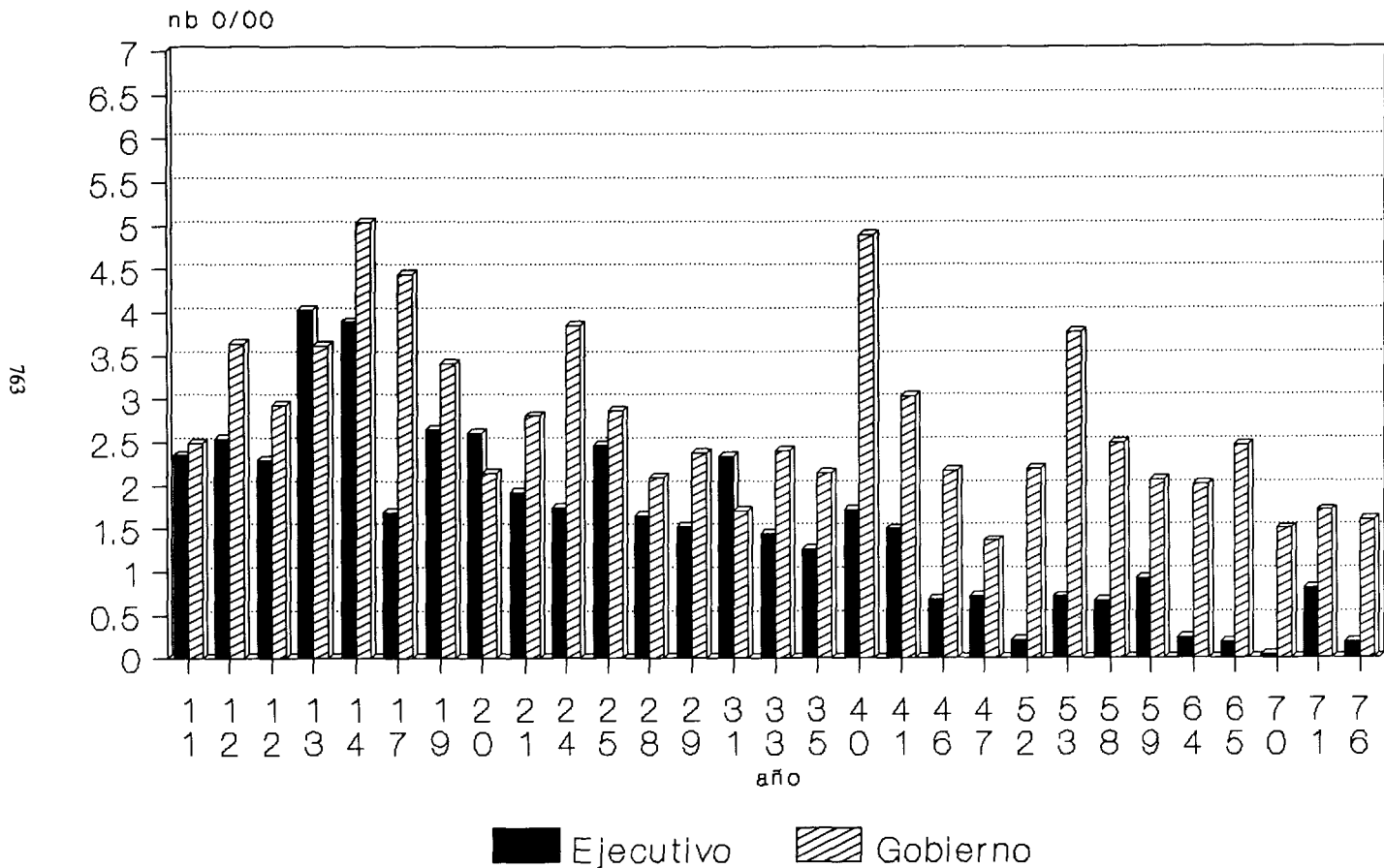


Figura 2A: Gobierno y sus derivados (1877-1911)

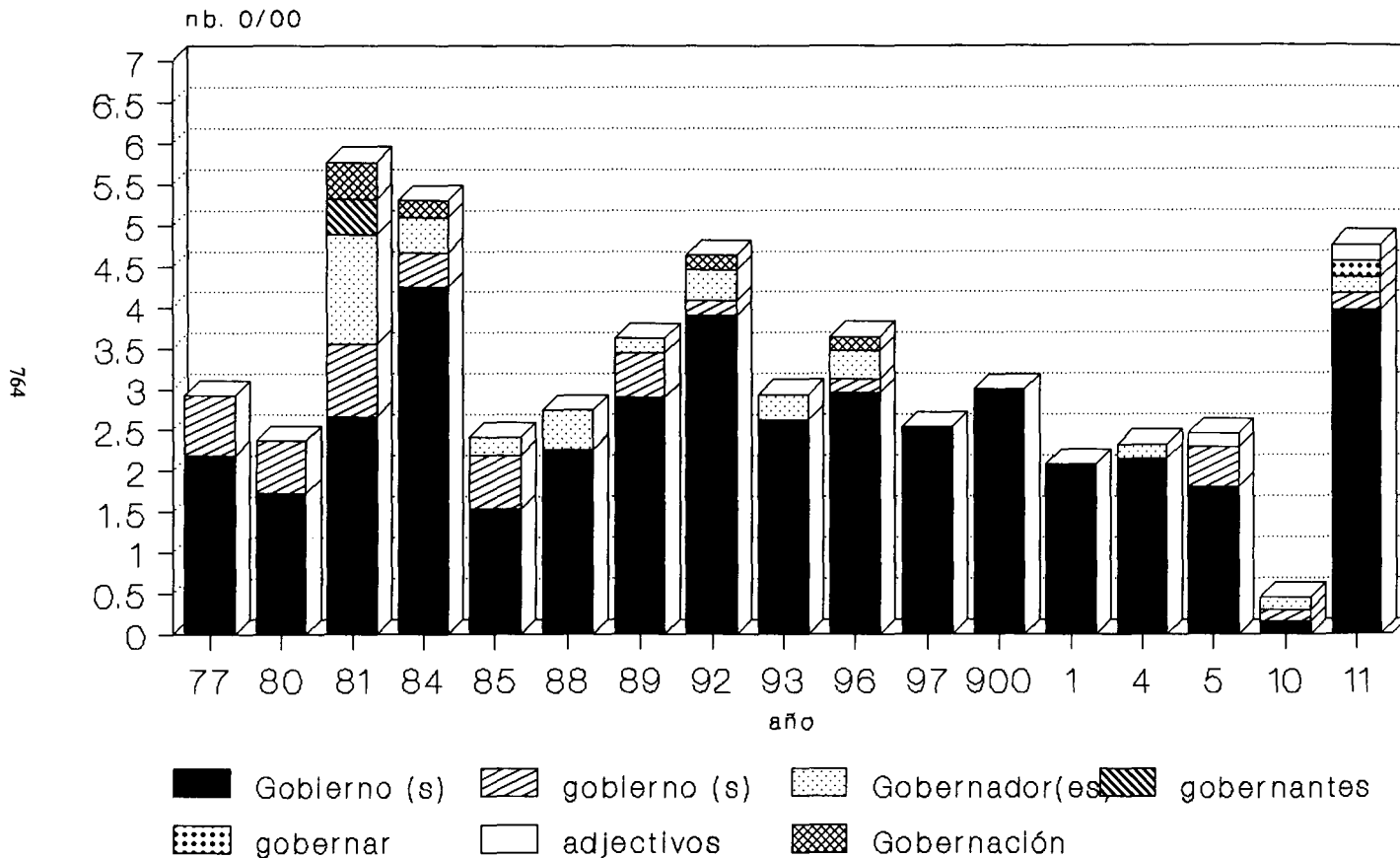


Figura 2B: Gobierno y sus derivados (1911-1976)

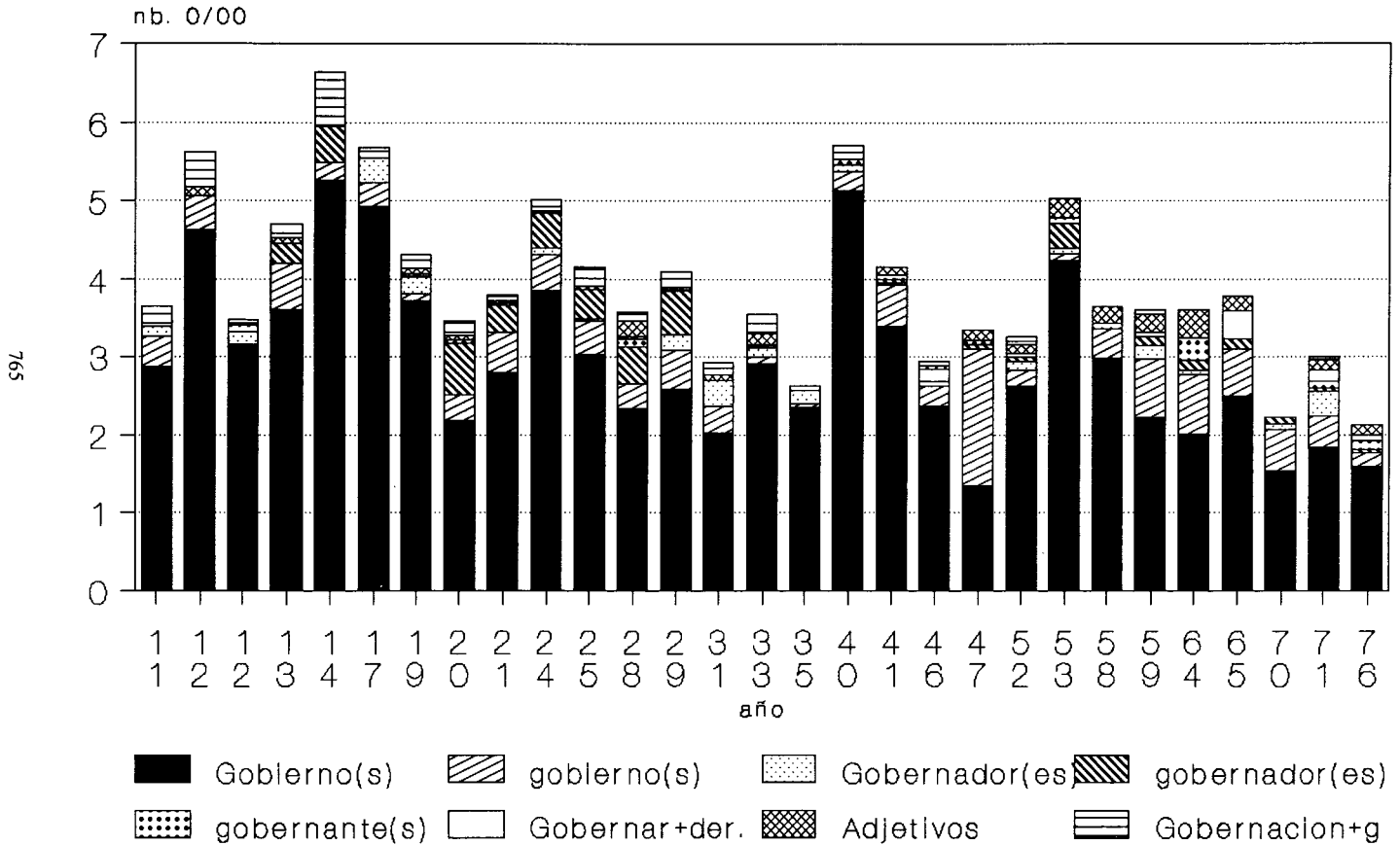


Figura 3A: La Patria (1877-1911) y sus derivados

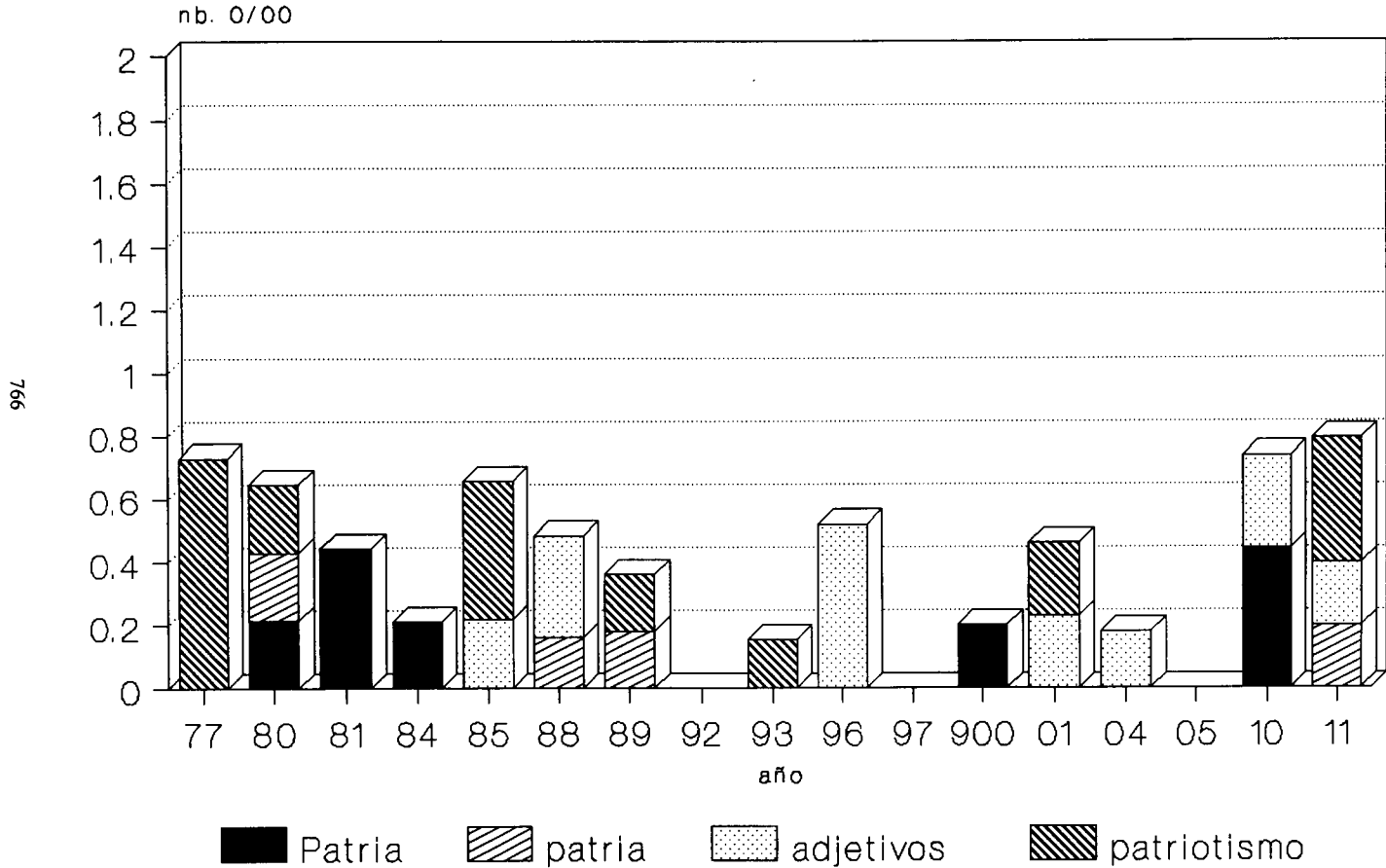


Figura 3B: La Patria y sus derivados (1911-1976)

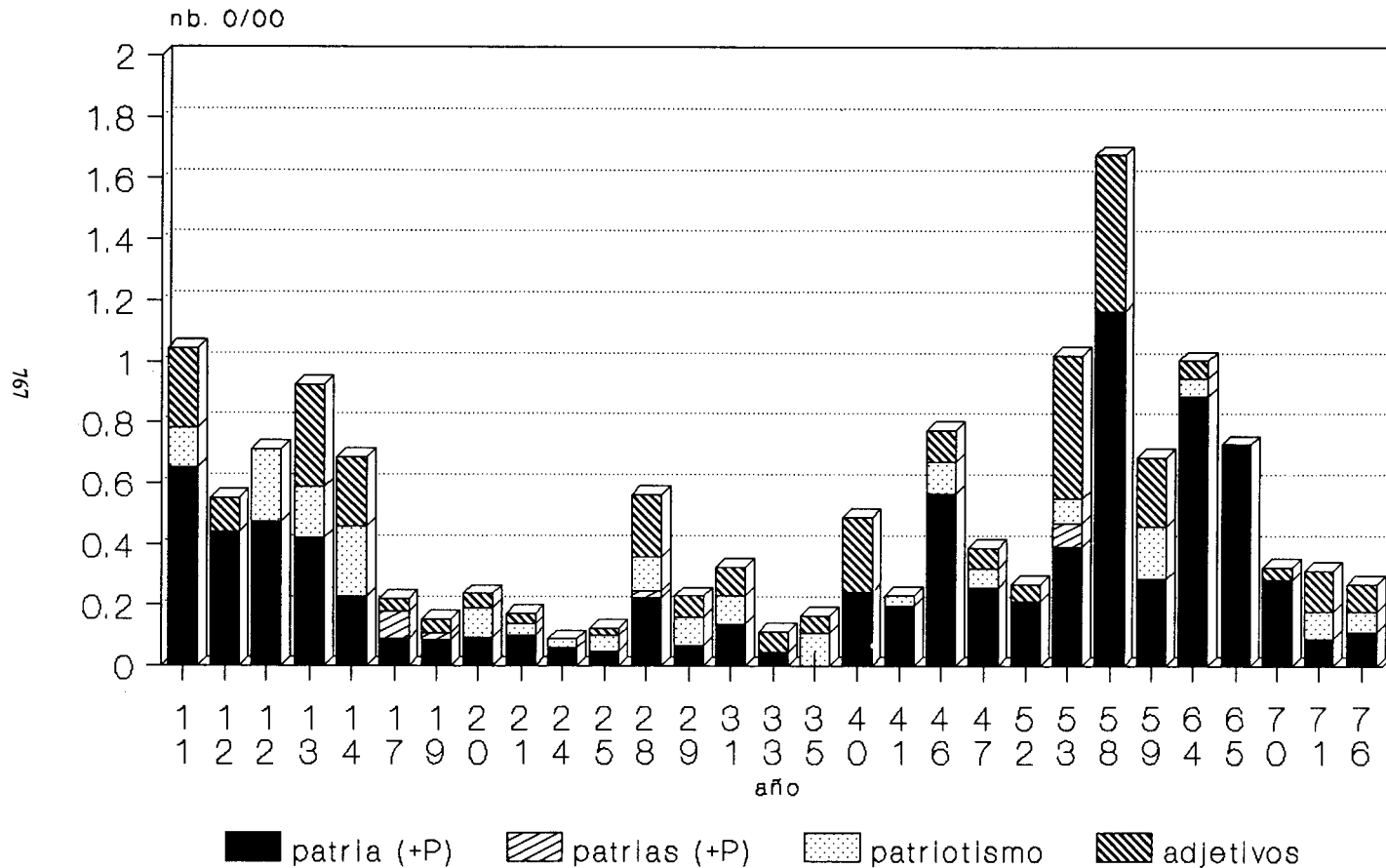


Figura 4A: La Nación y sus derivados (1877-1911)

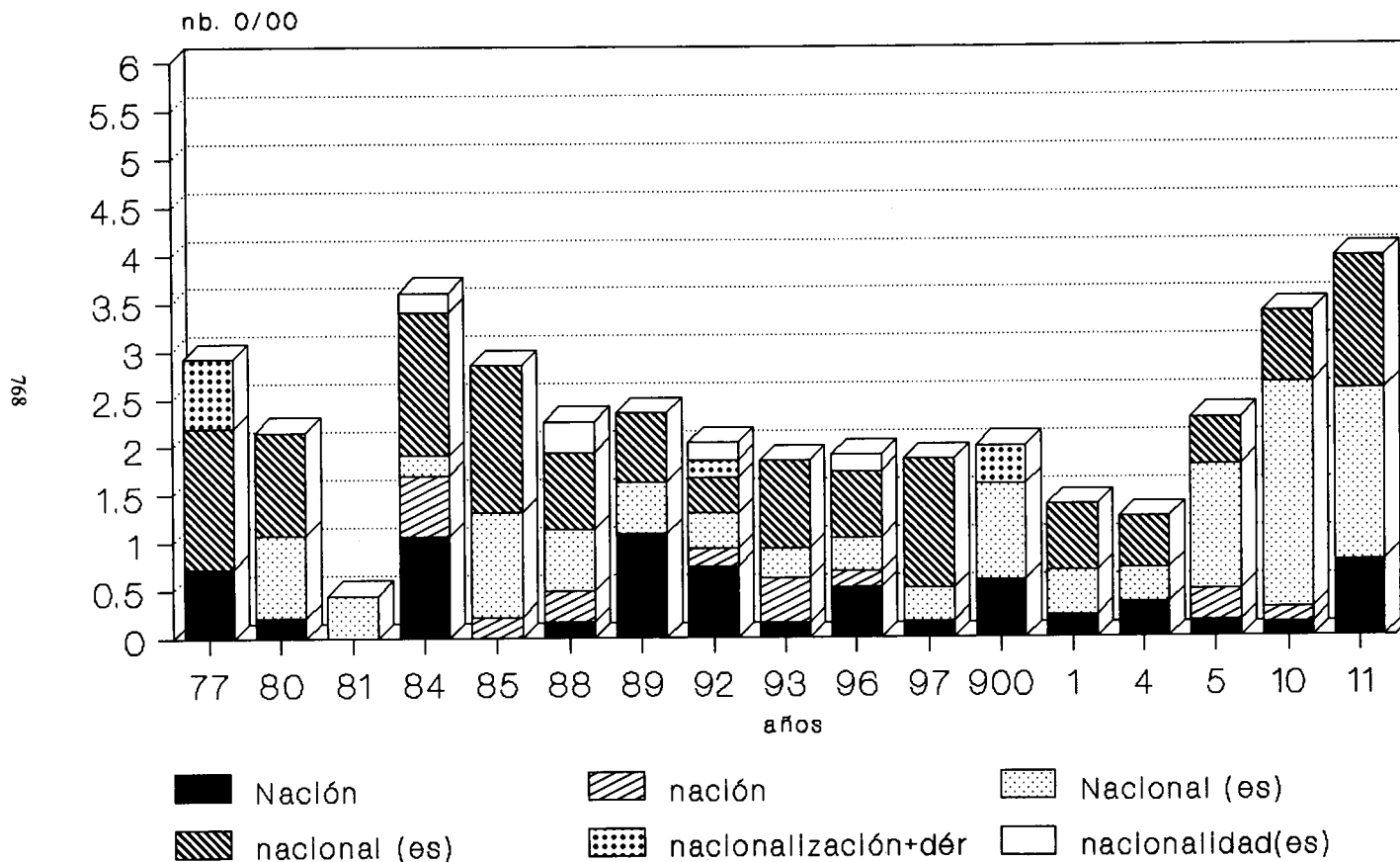


Figura 4B: La Nación y sus derivados (1911-1976)

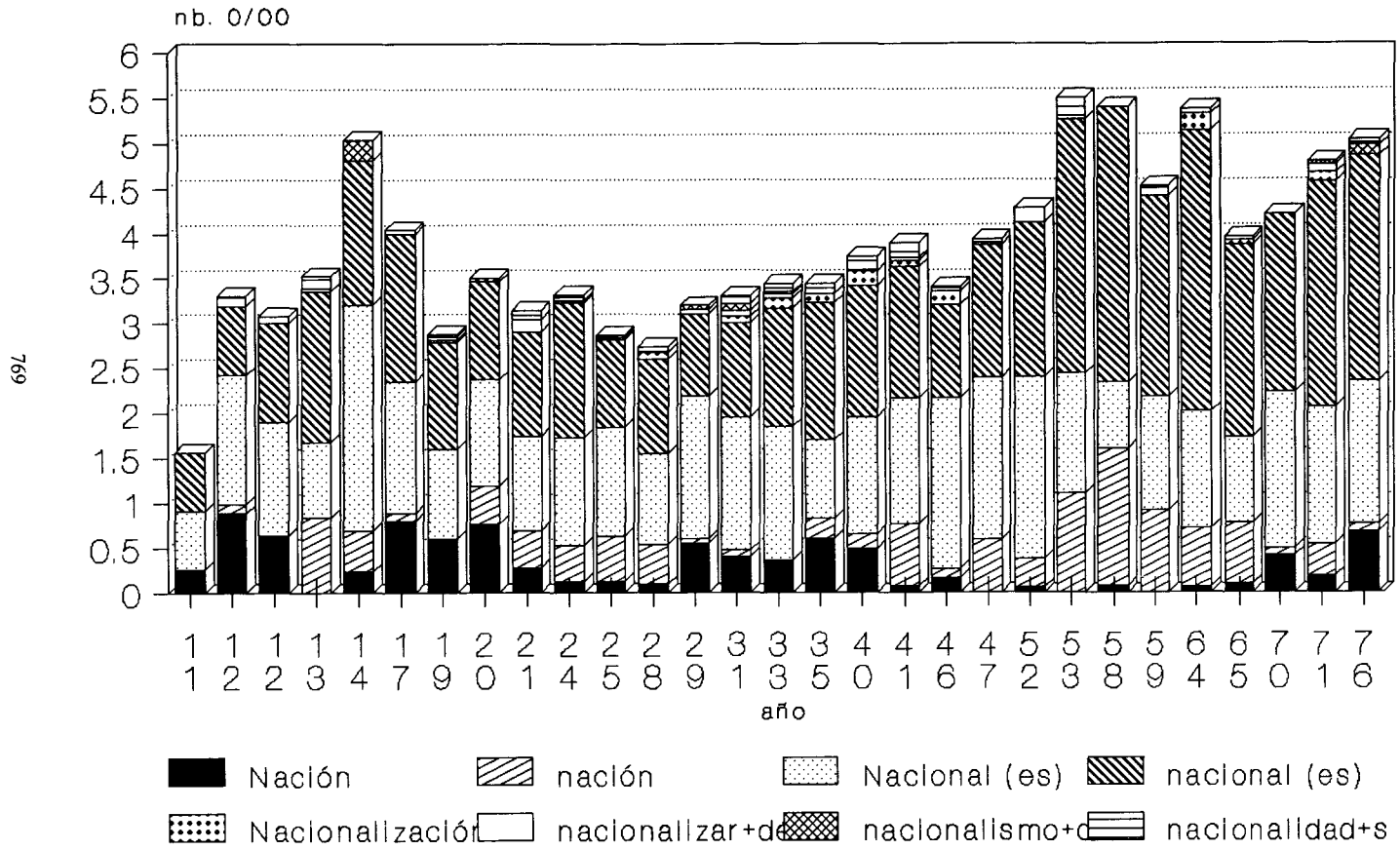


Figura 5A: México y sus derivados (1877-1911)

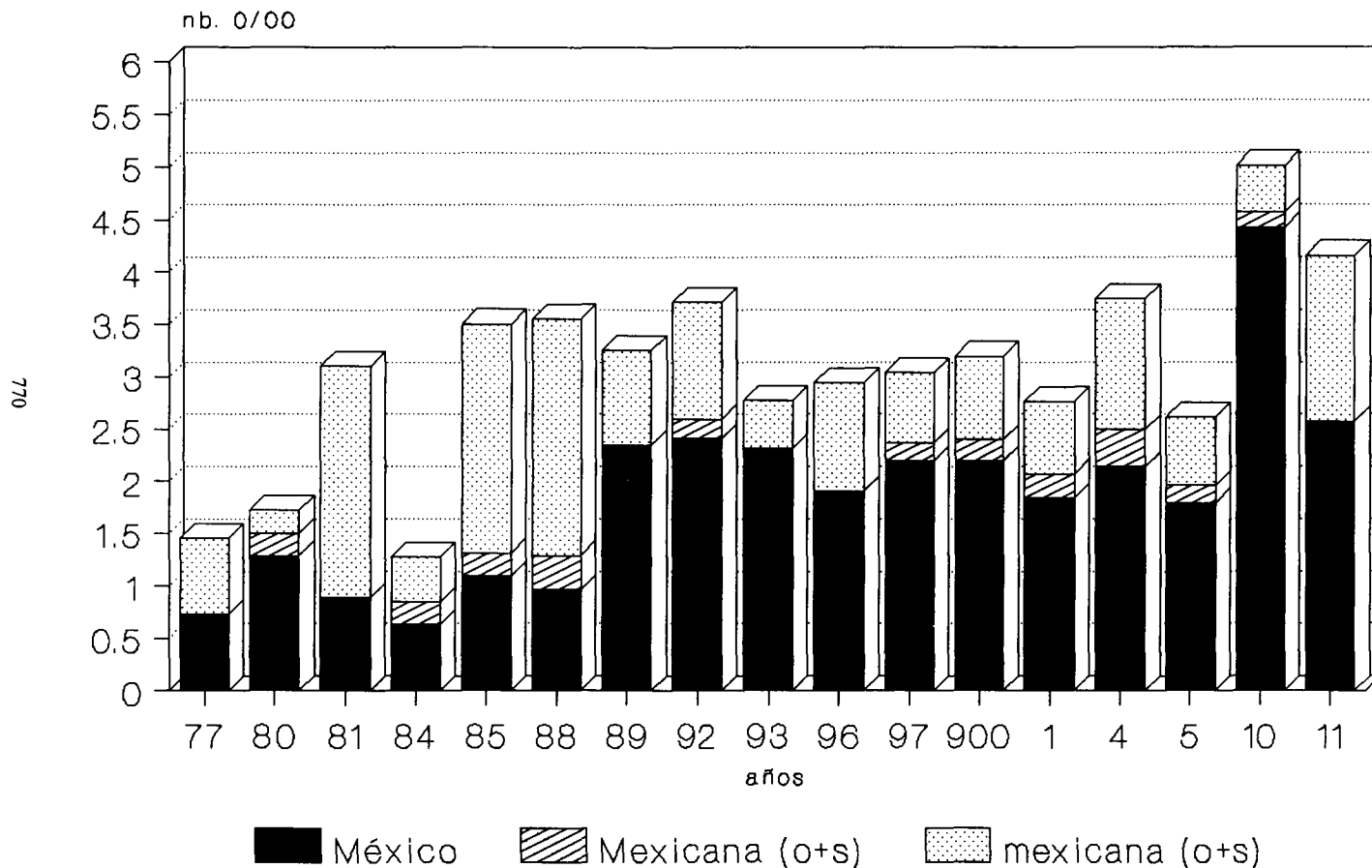


Figura 5B: México y sus derivados (1911-1976)

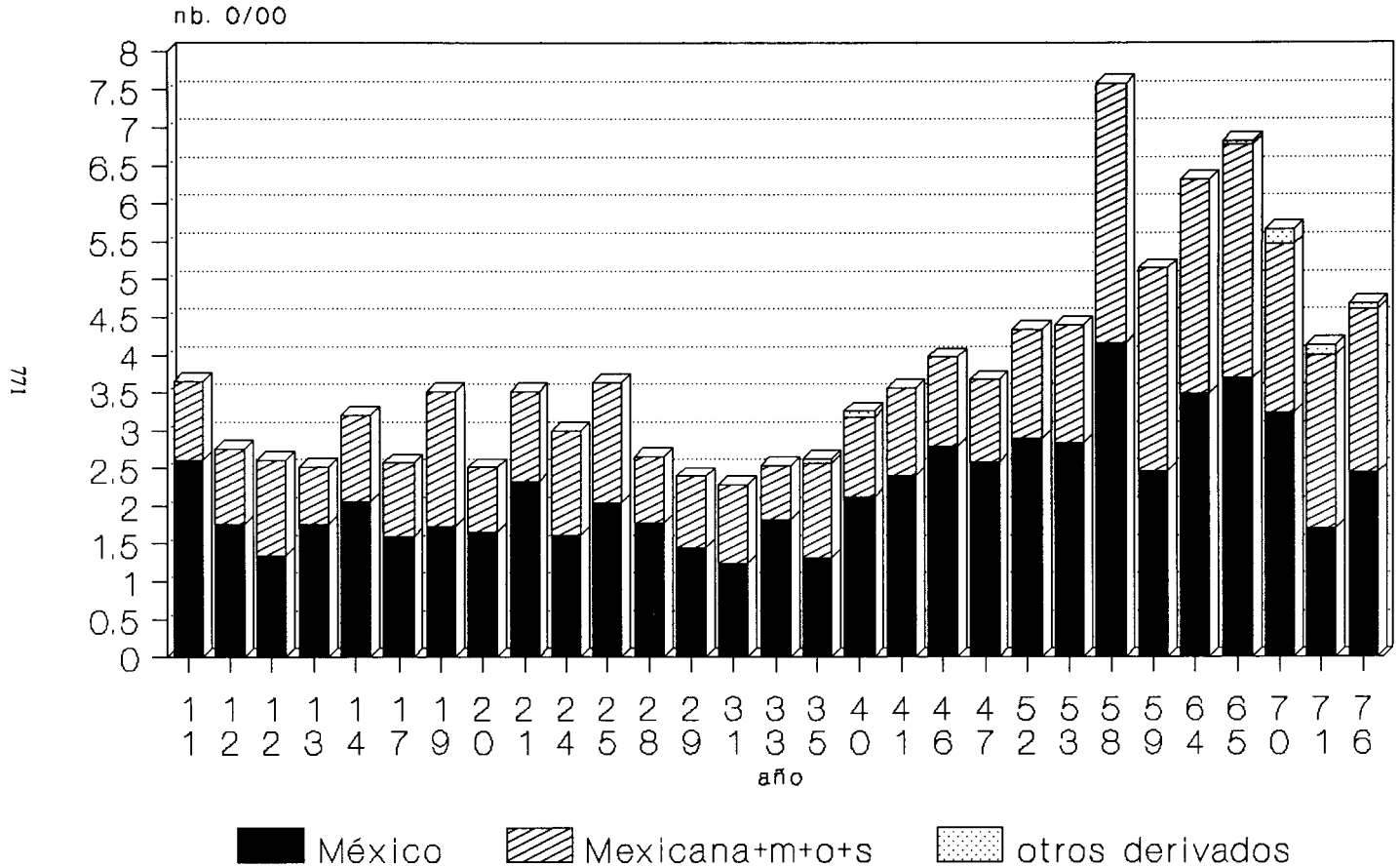


Figura 6A: País y México (1877-1911)

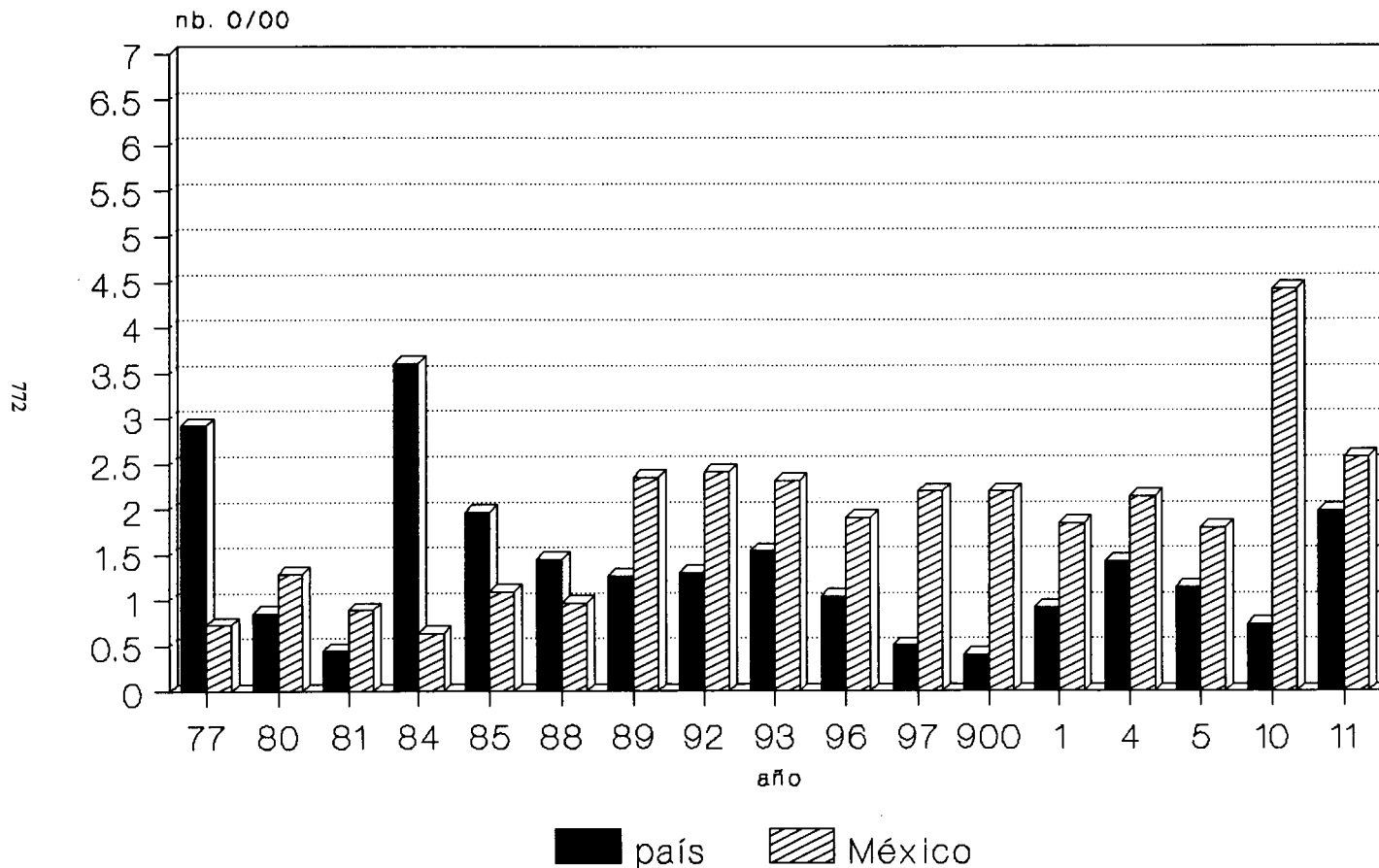


Figura 6B: País y México (1911-1976)

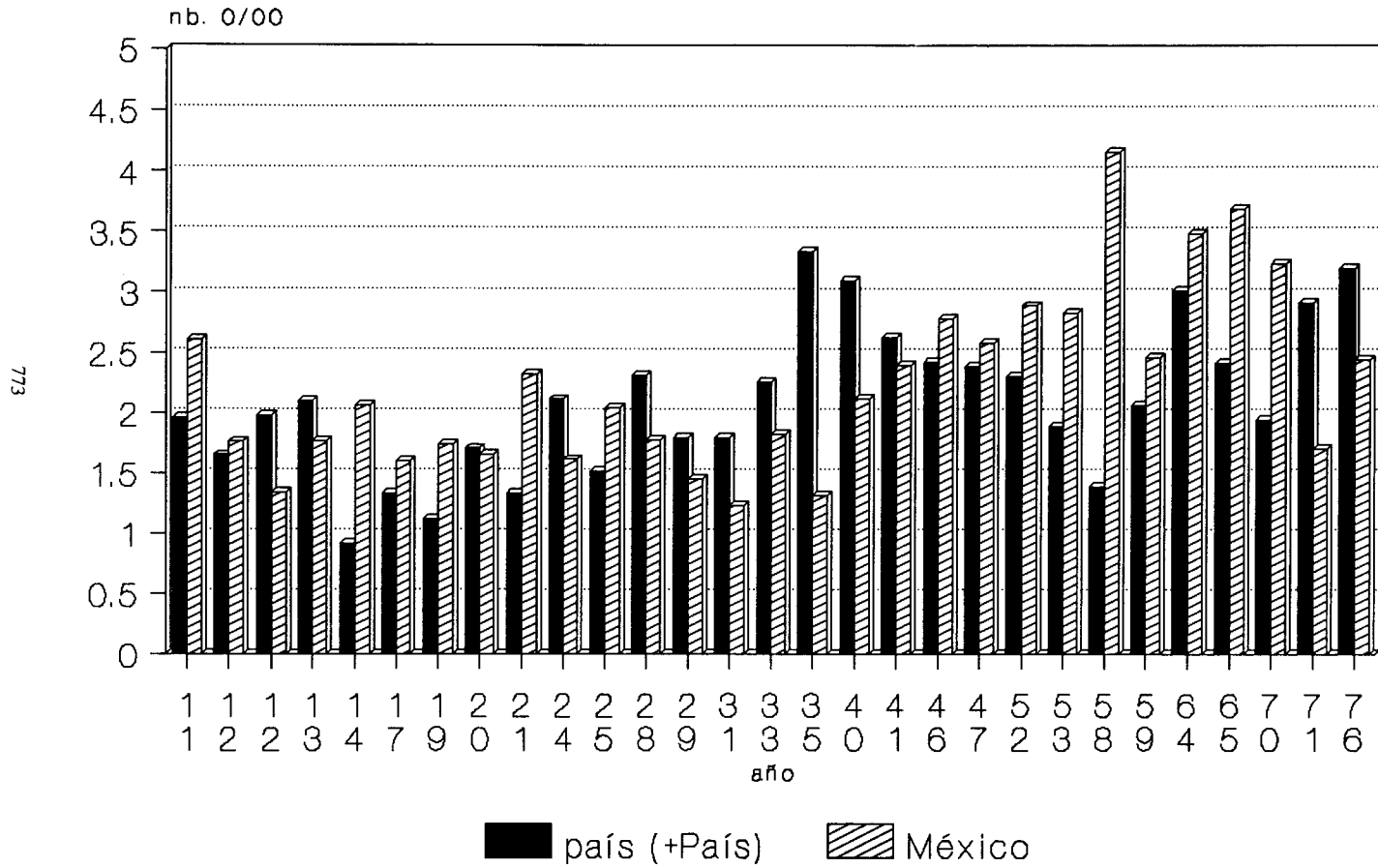


Figura 7A-1: Nación, Patria, México y País (1877-1911)

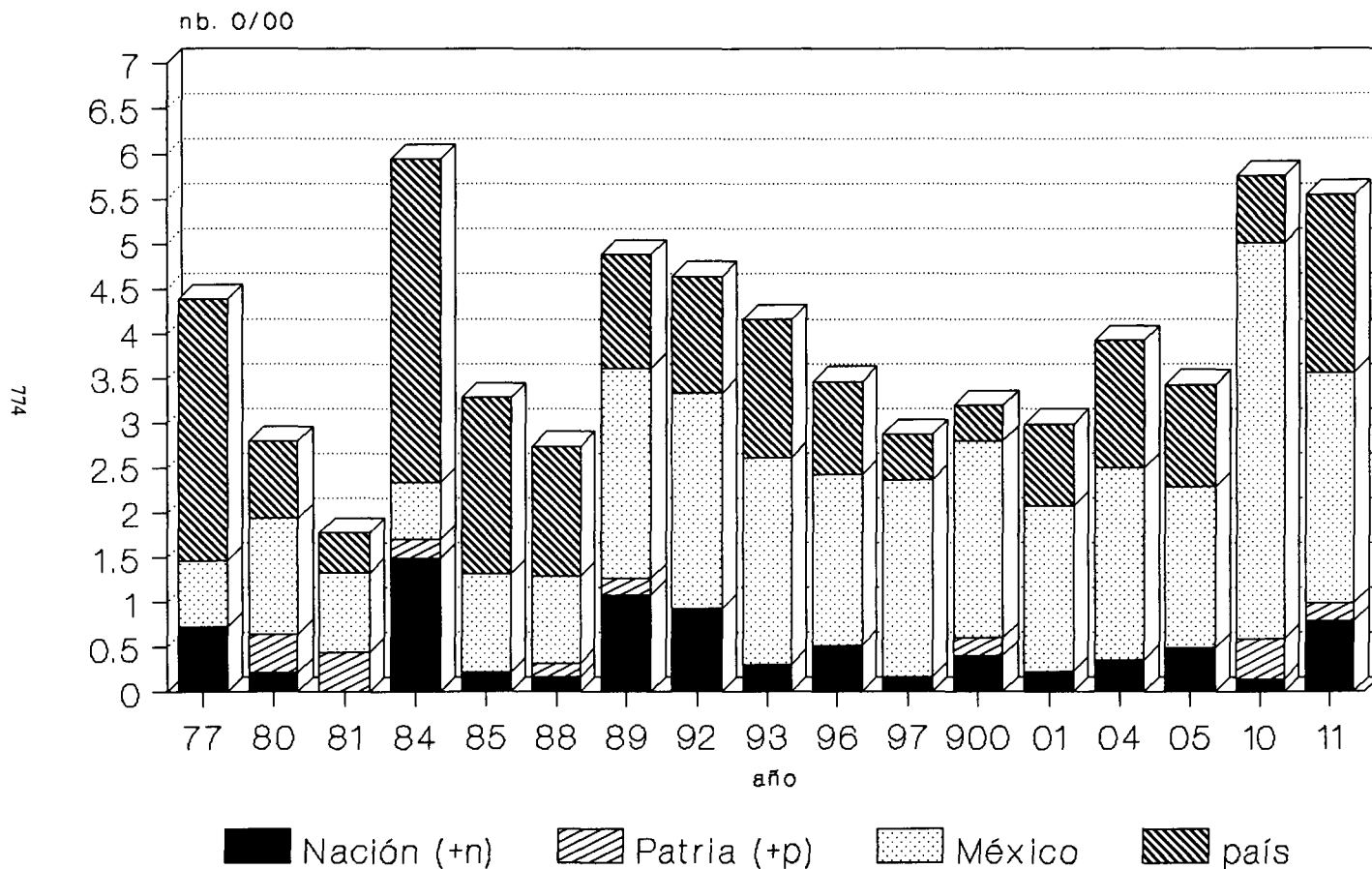


Figura 7B-1: Nación, Patria, México, País (1911-1976)

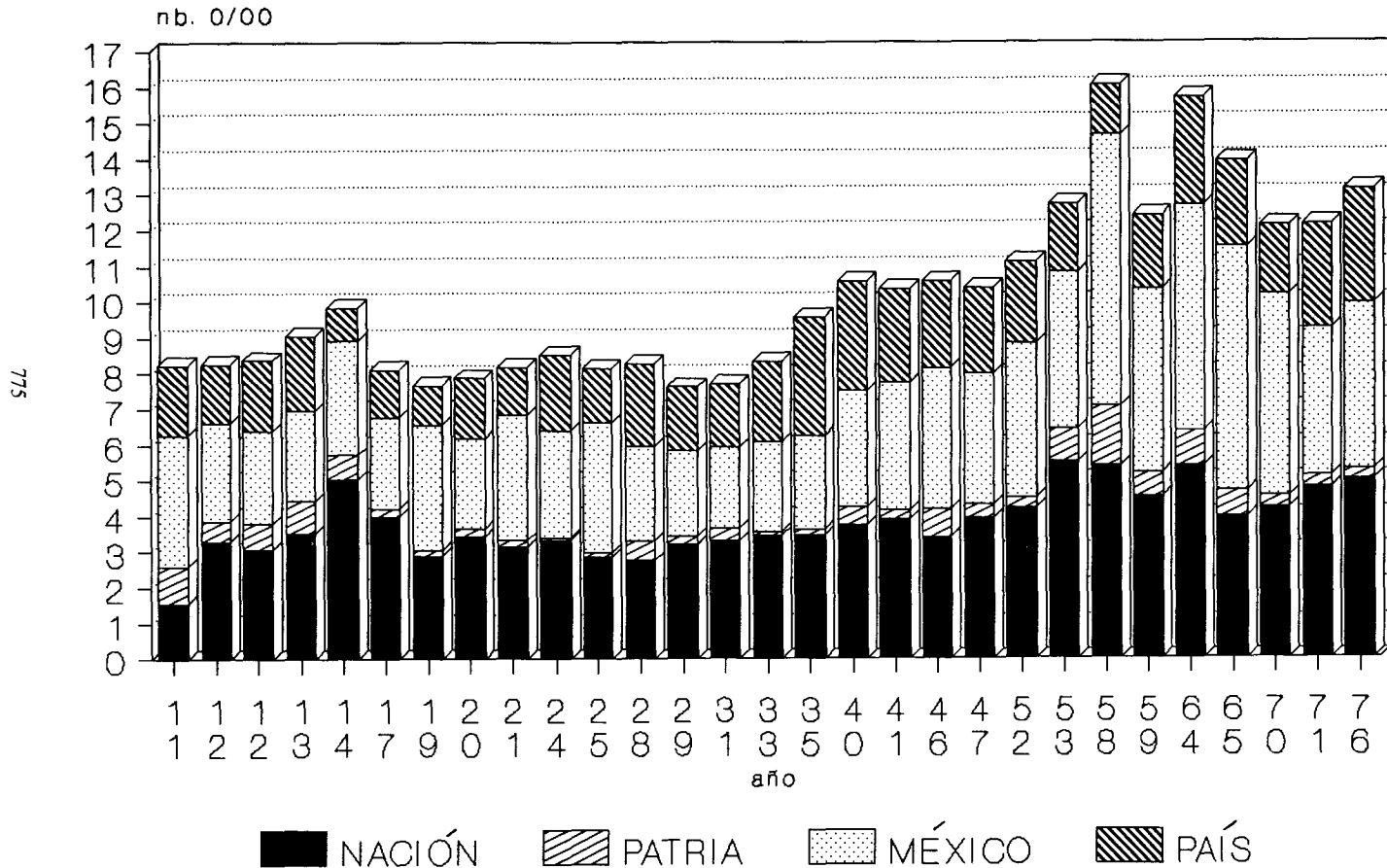


Figura 8A-1: El Estado y los estados (1877-1911)

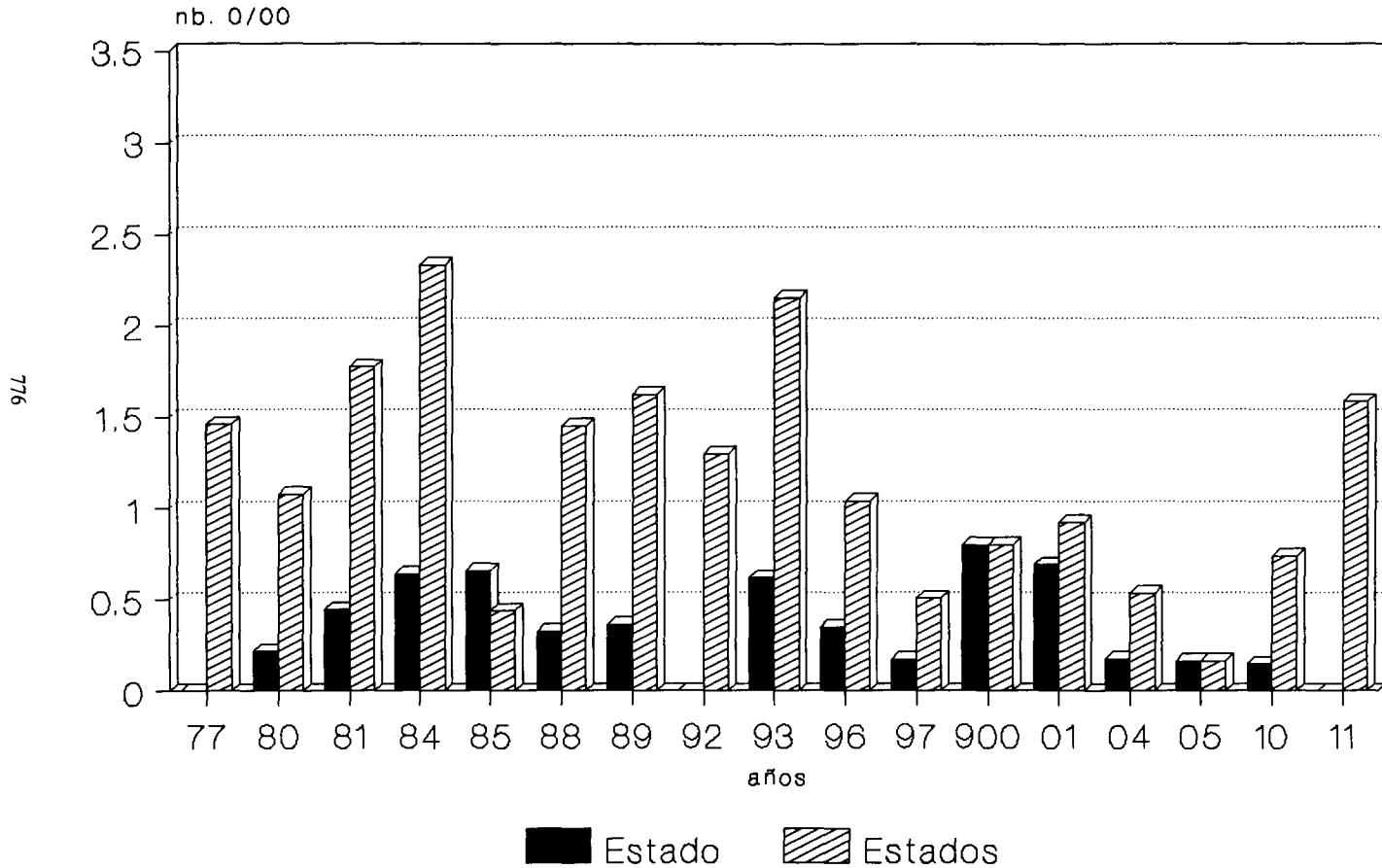


Figura 8B-1: El Estado y los estados (1911-1976)

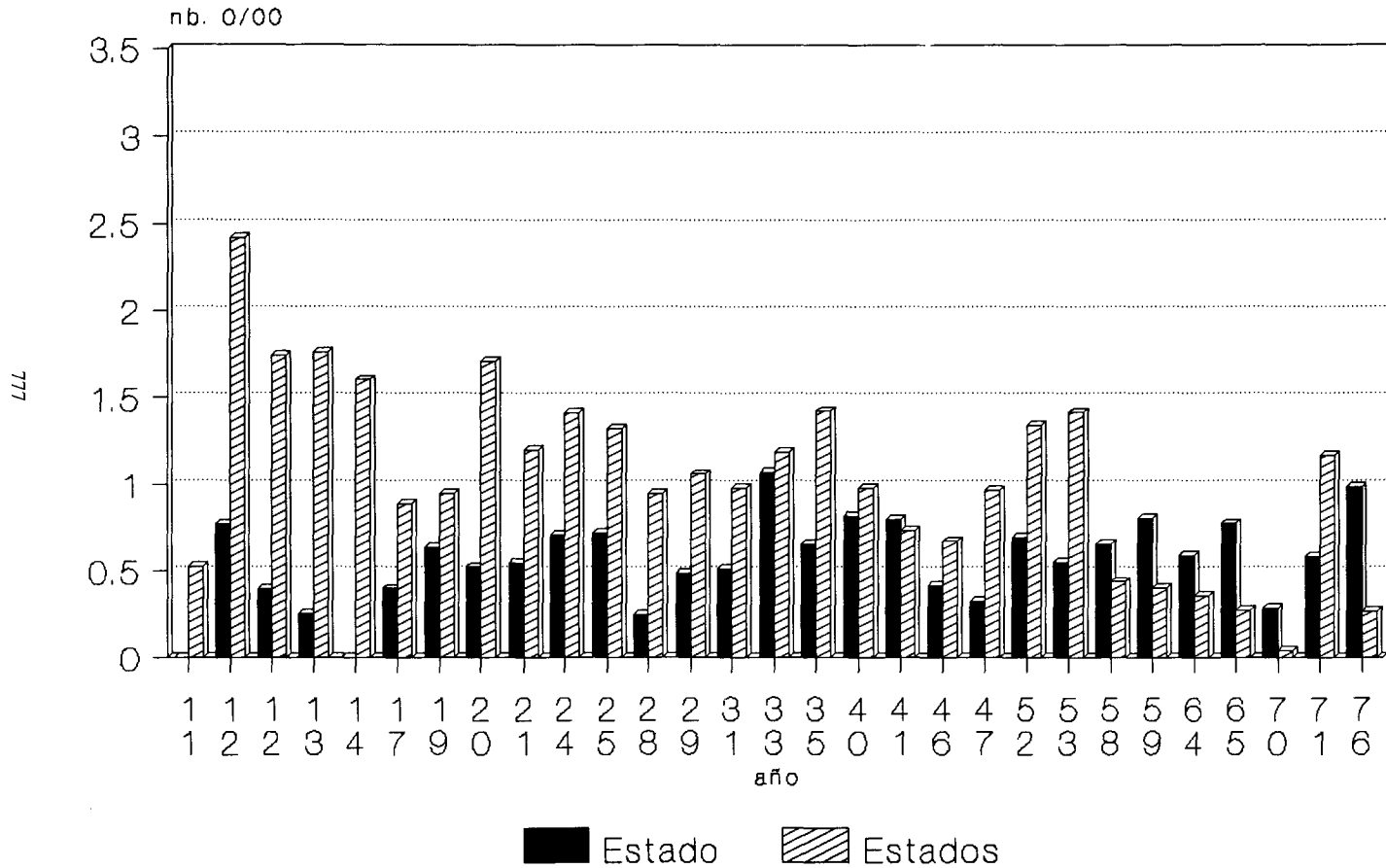


Figura 9A: Los estados de México I (1877-1911)

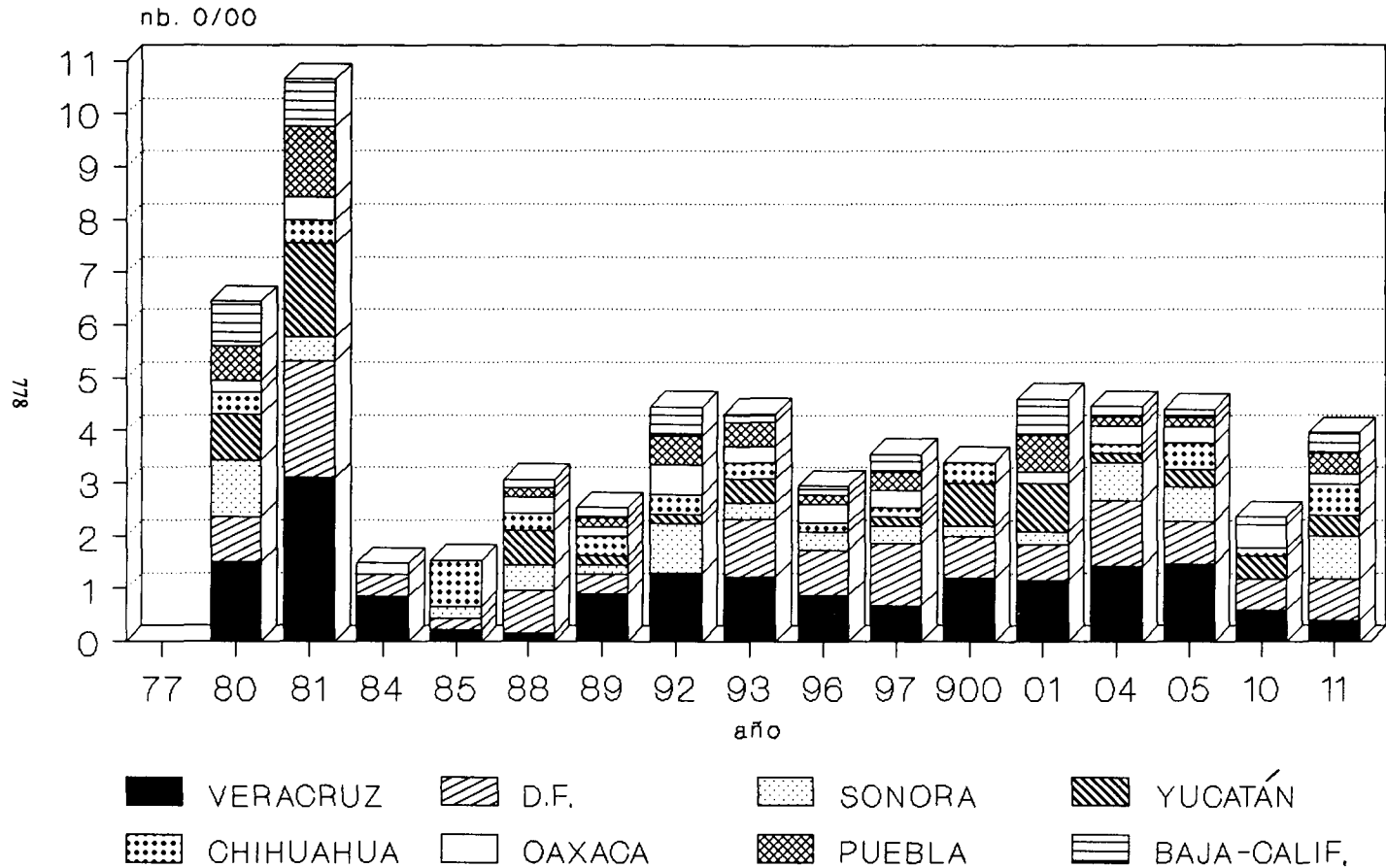


Figura 9A: Los estados de México II (1877-1911)

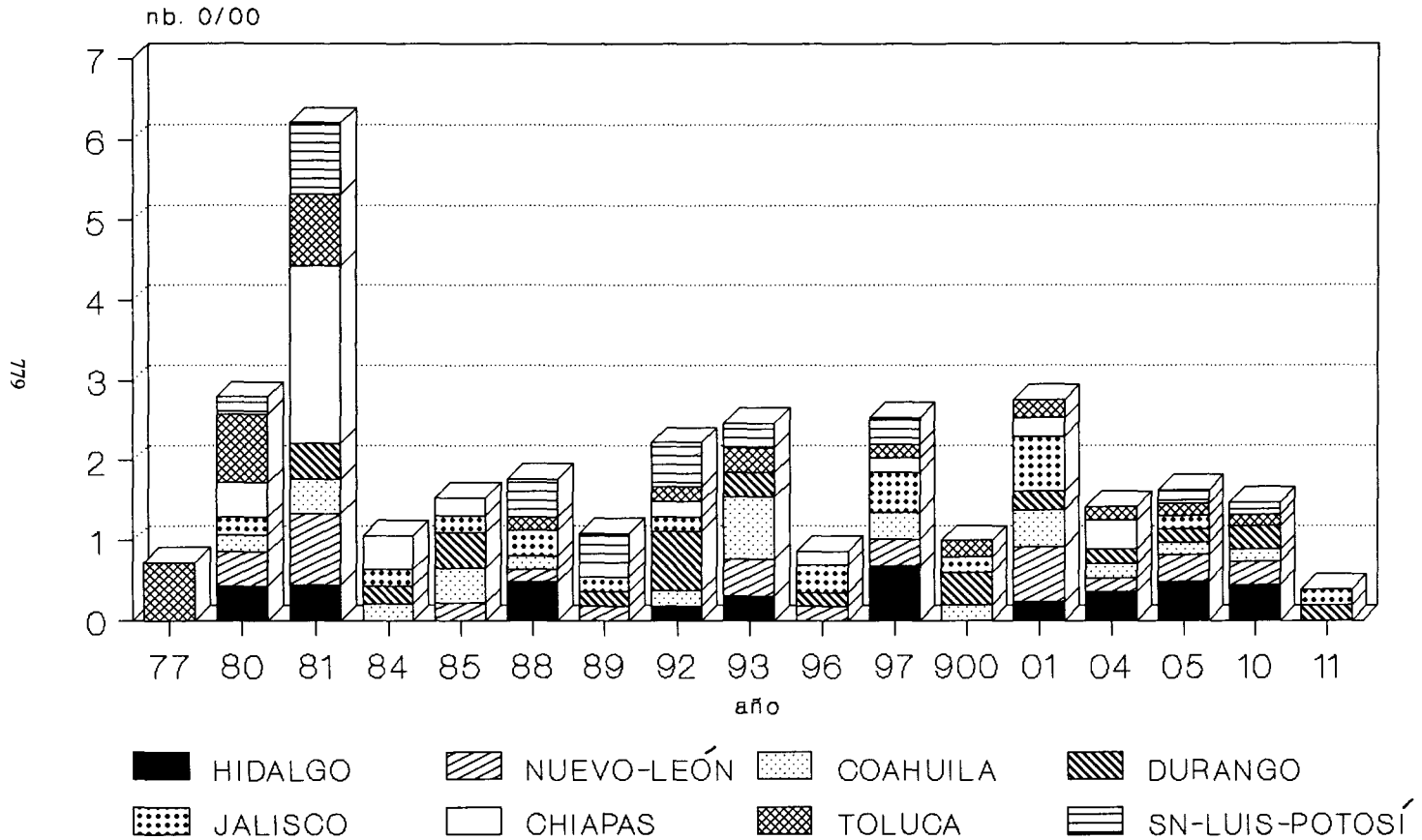


Figura 9A: Estados de México IIIa. (1877-1911)

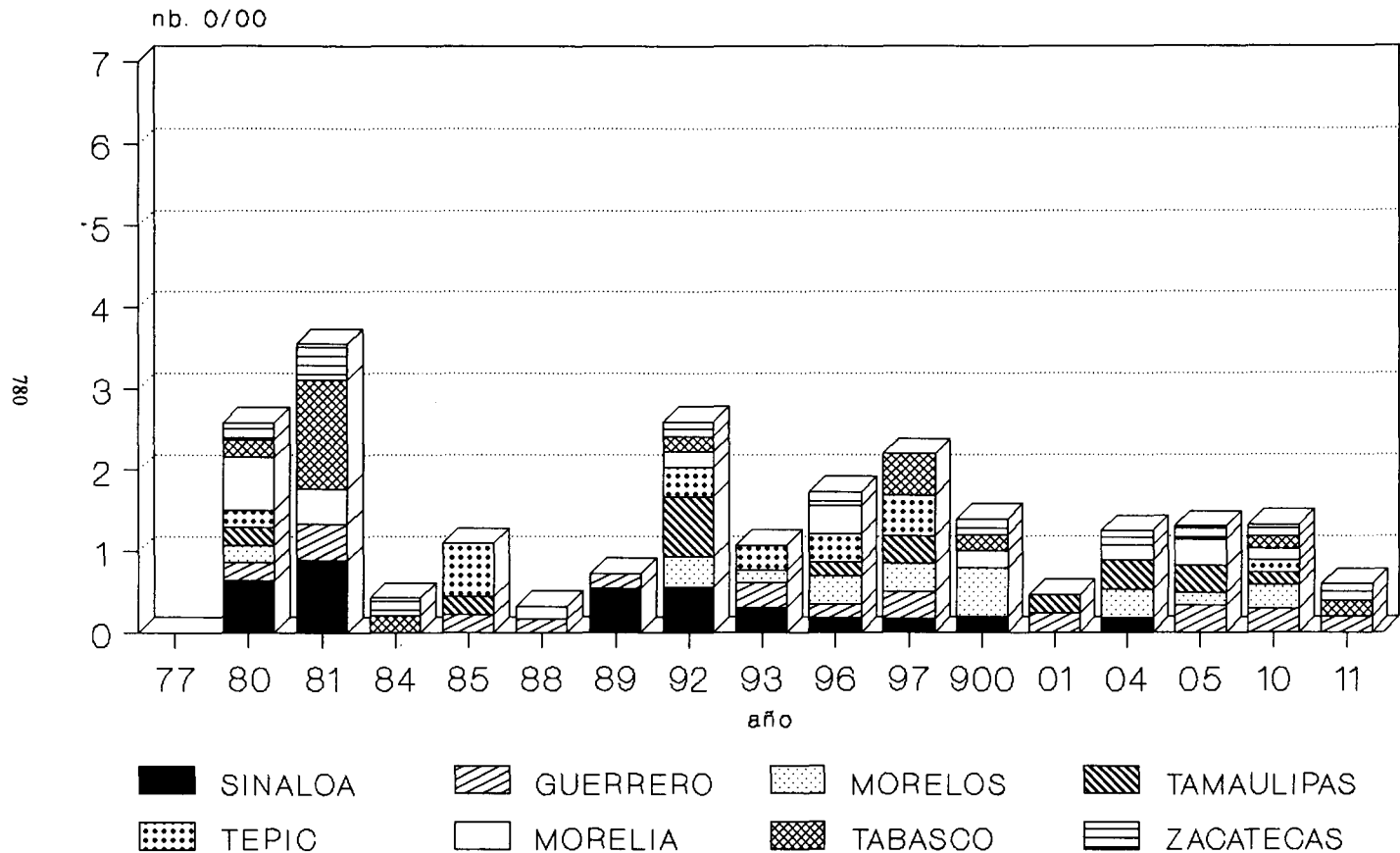


Figura 9A: Estados de México IIIb. (1877-1911)

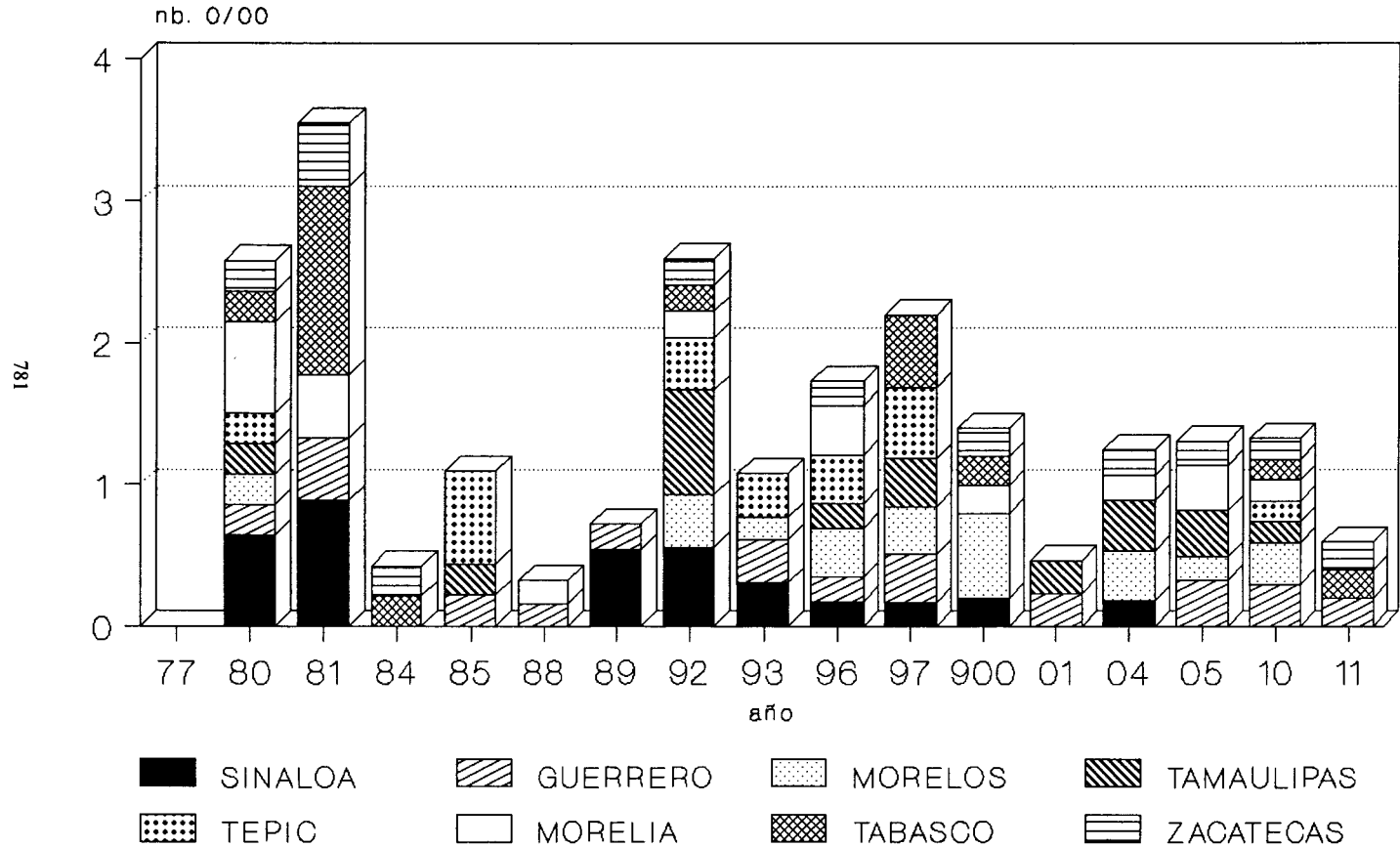


Figura 9A: Estados de México IVa. (1877-1911)

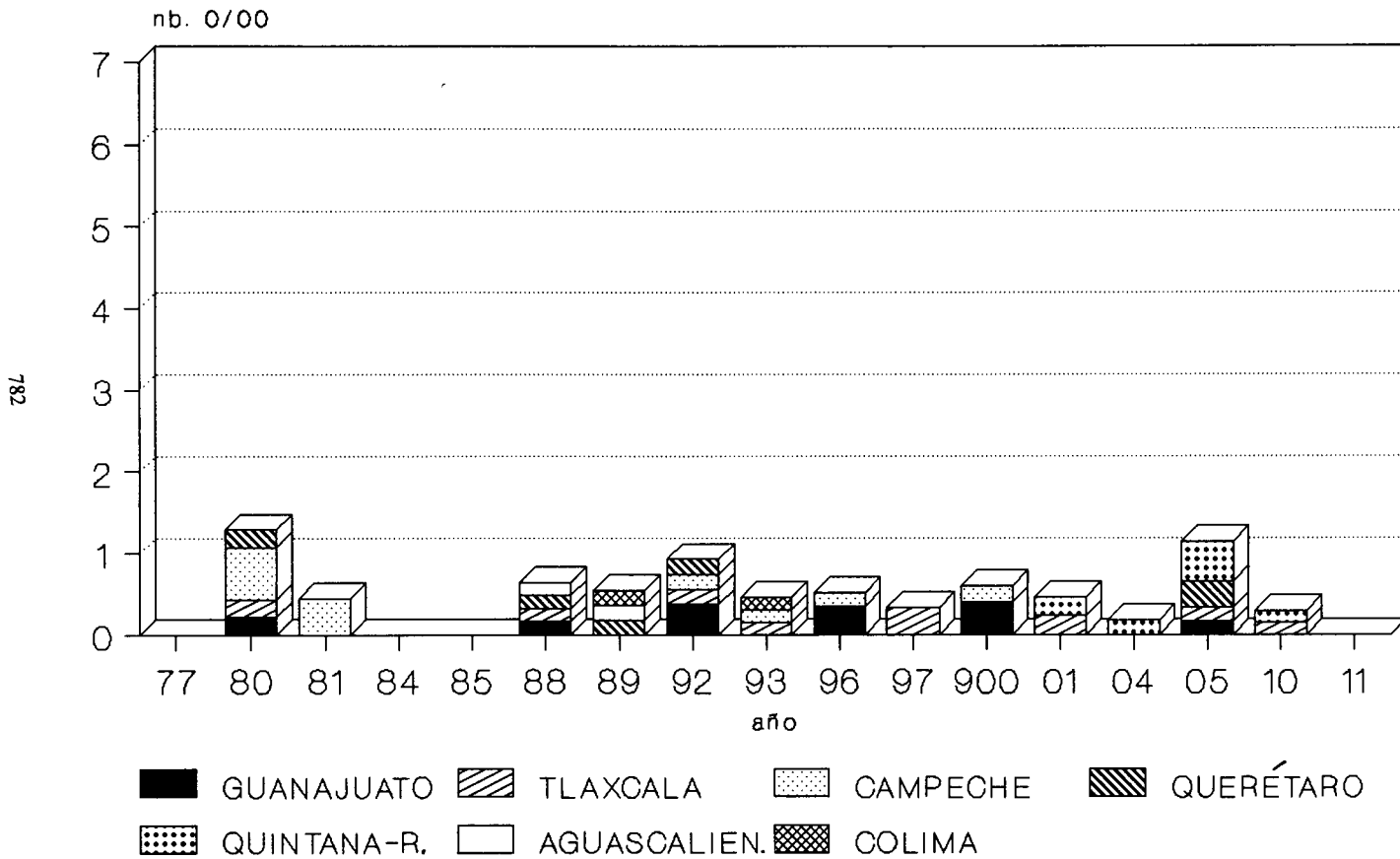


Figura 9A: Estados de México IVb. (1877-1911)

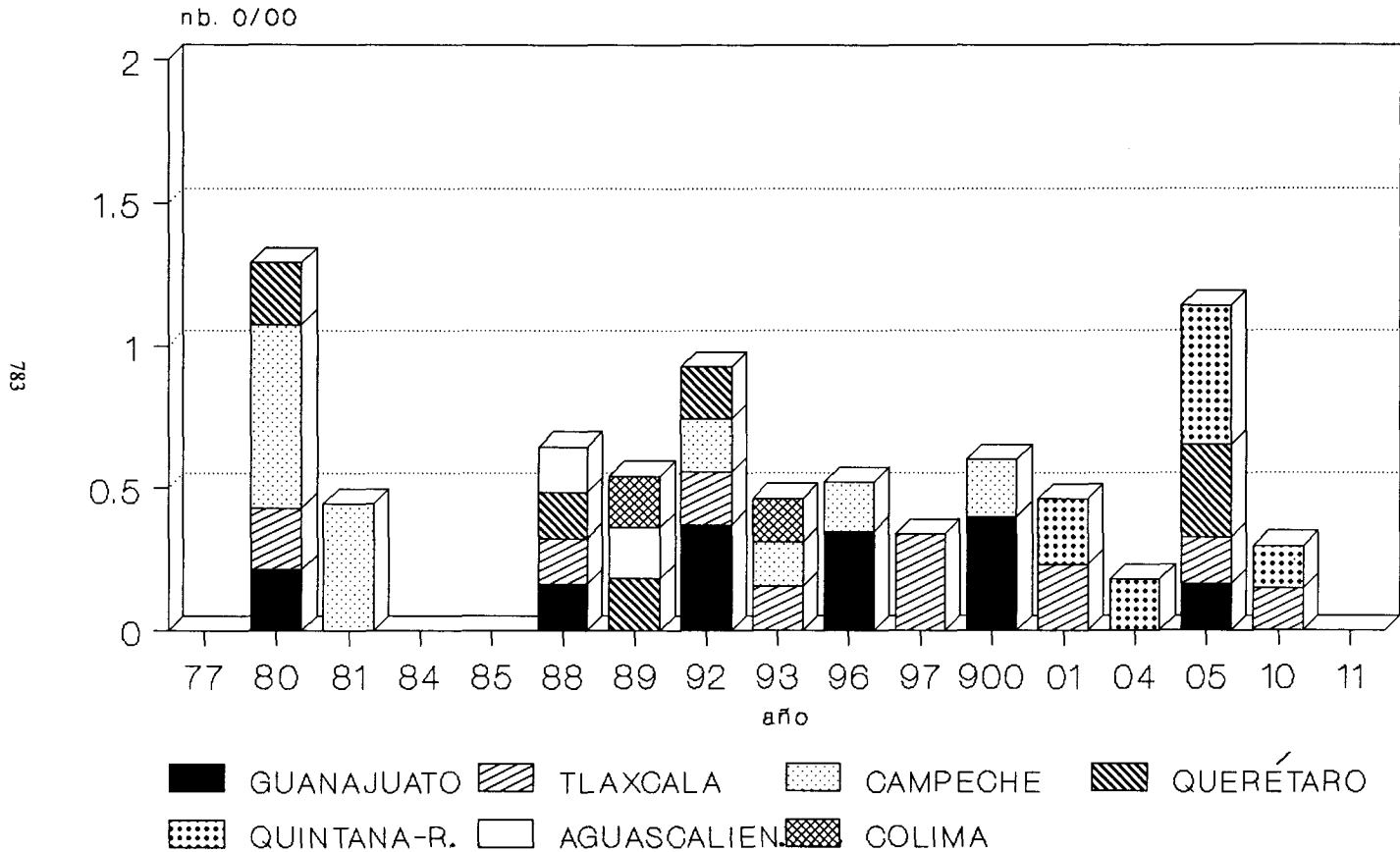


Figura 9B: Estados de México I (1911-1976)

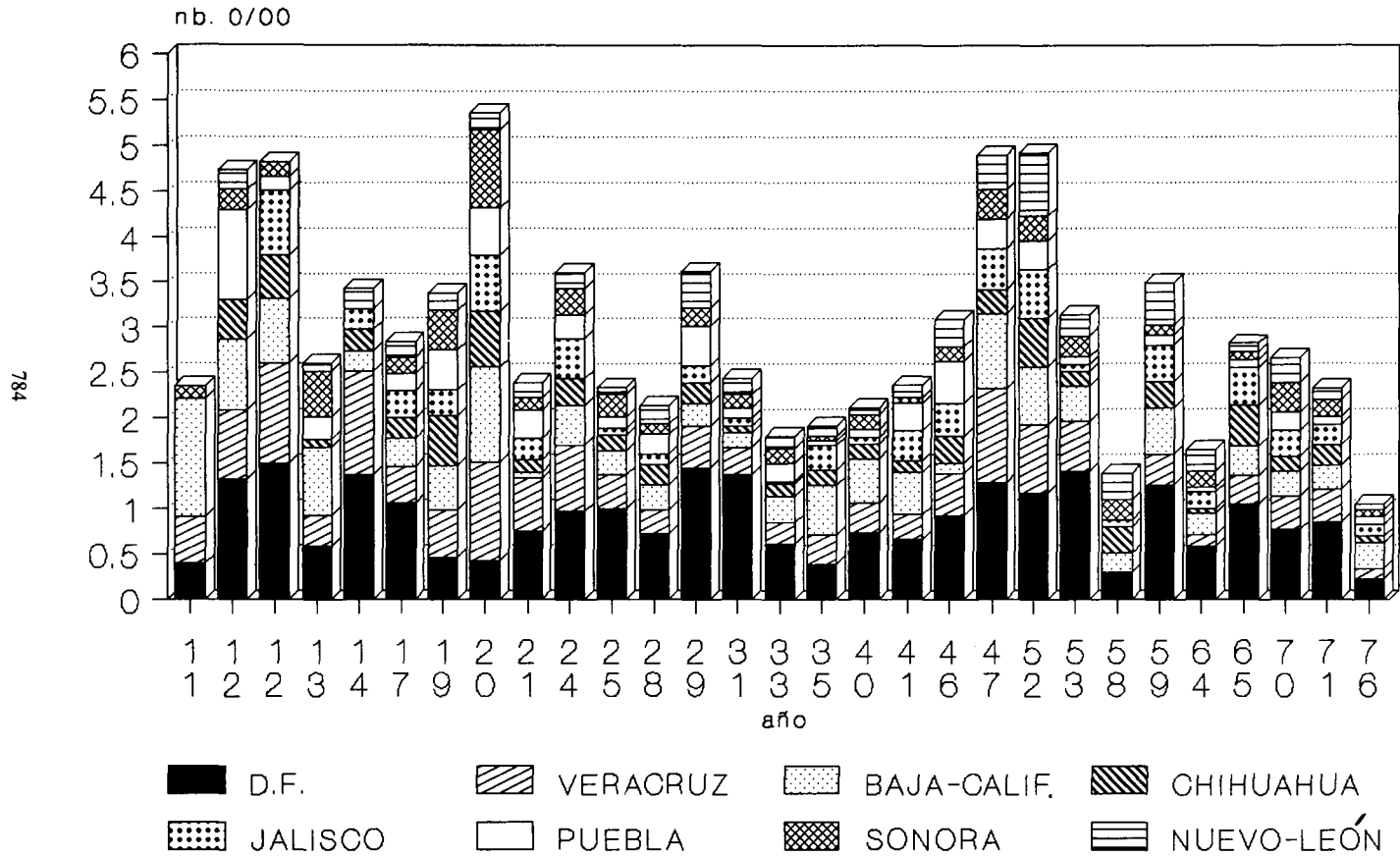


Figura 9B: Estados de México Ila. (1911-1976)

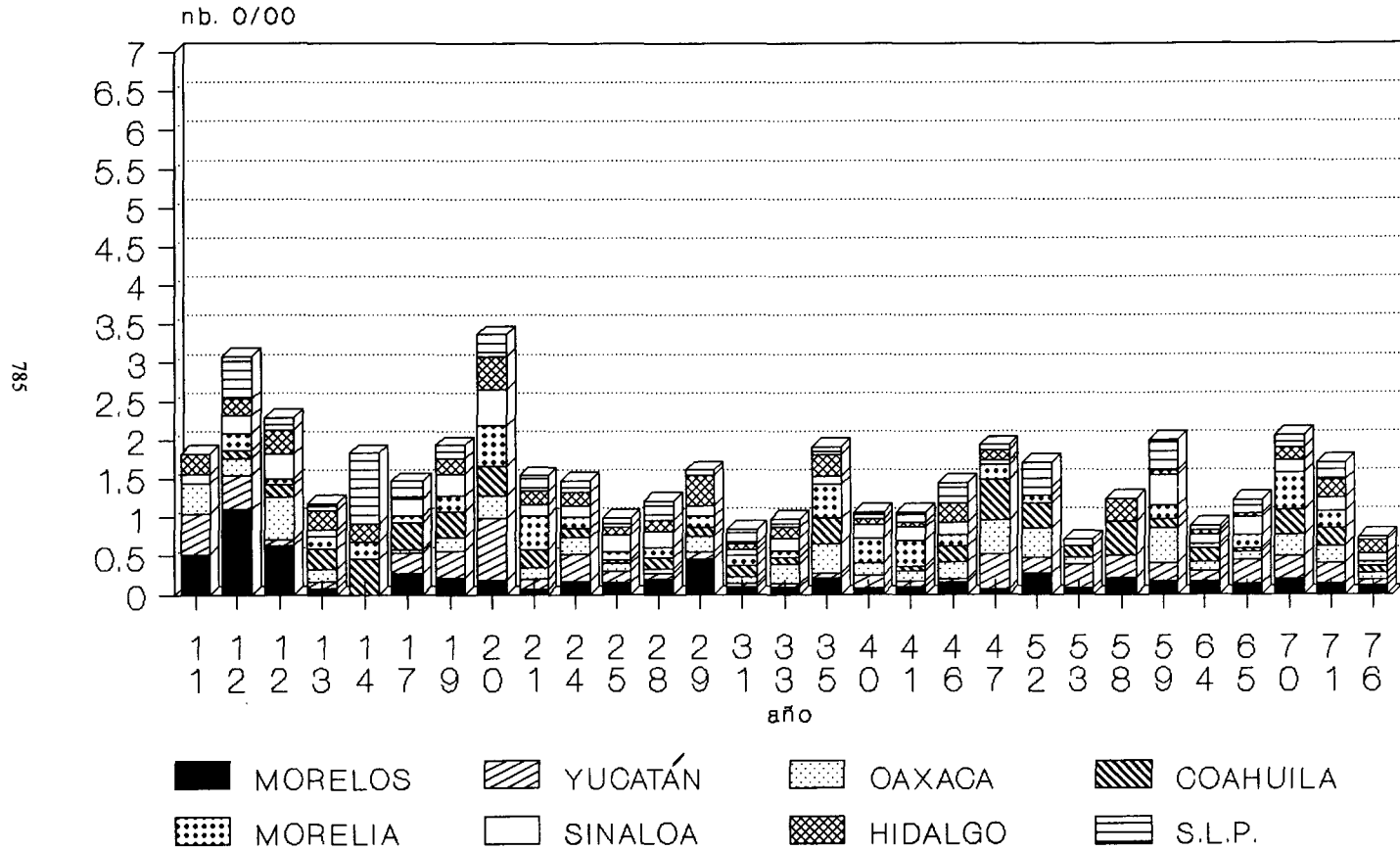


Figura 9B: Estados de México IIb. (1911-1976)

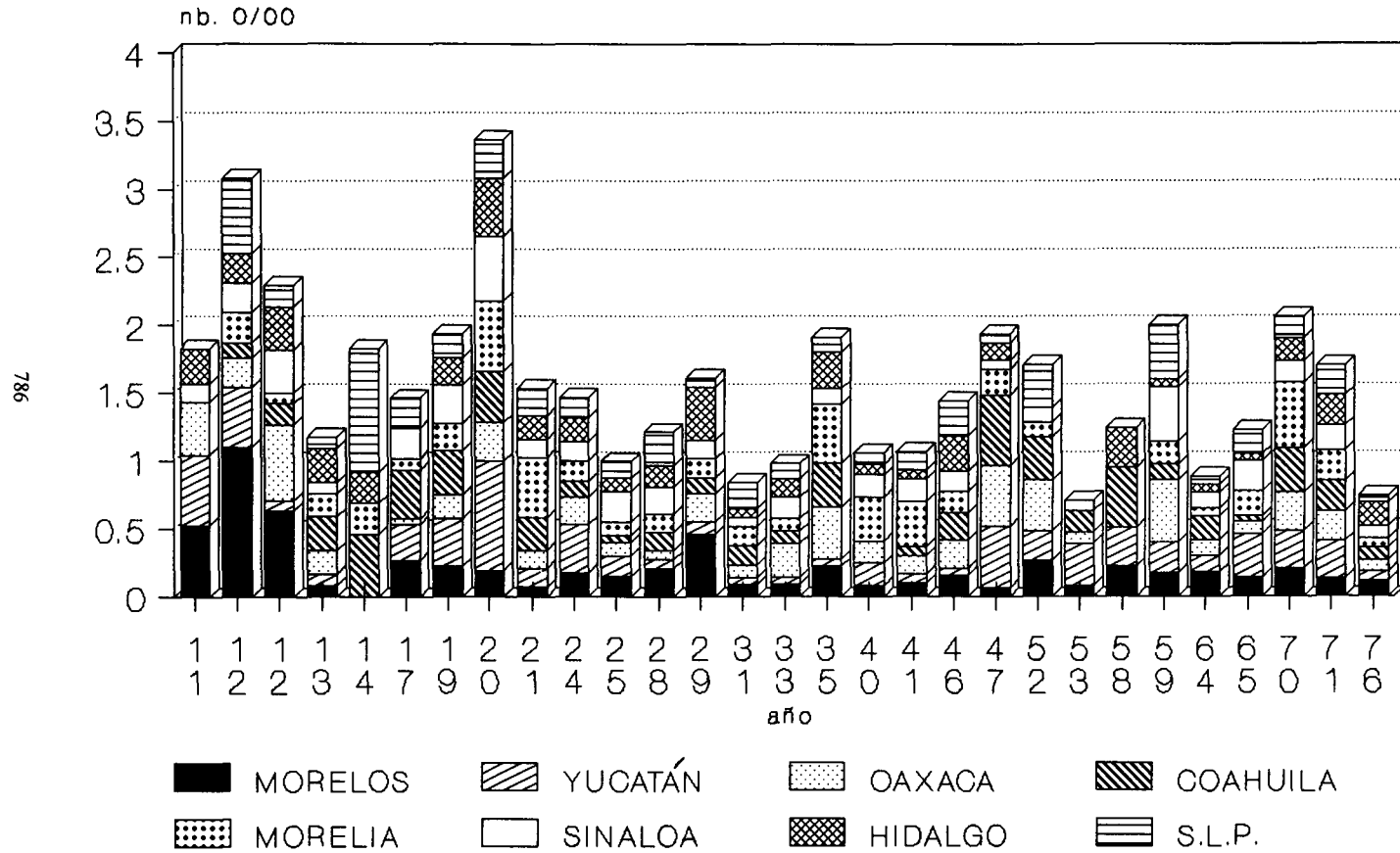


Figura 9B: Estados de México IIIa. (1911-1976)

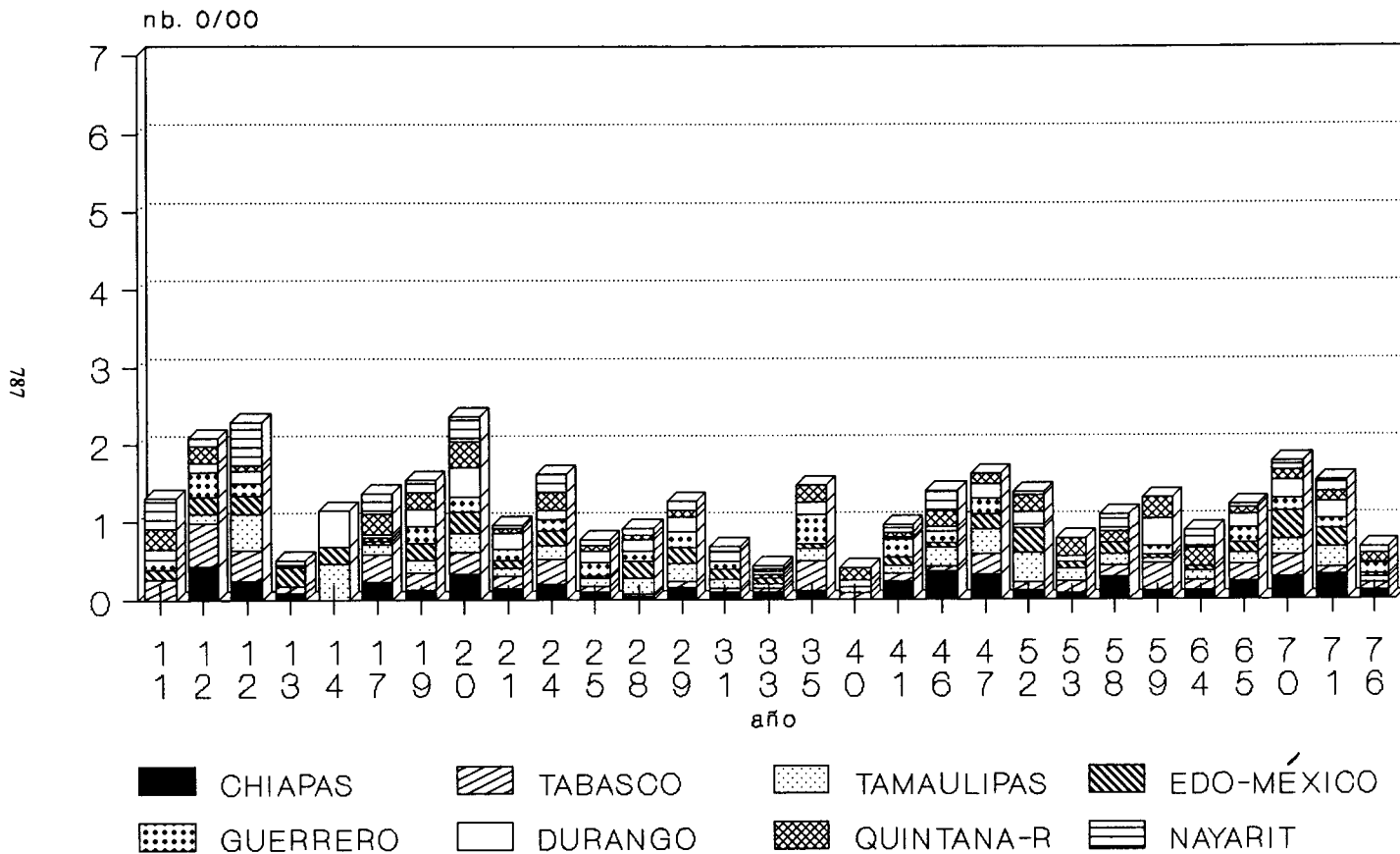


Figura 9B: Estados de México IIIb. (1911-1976)

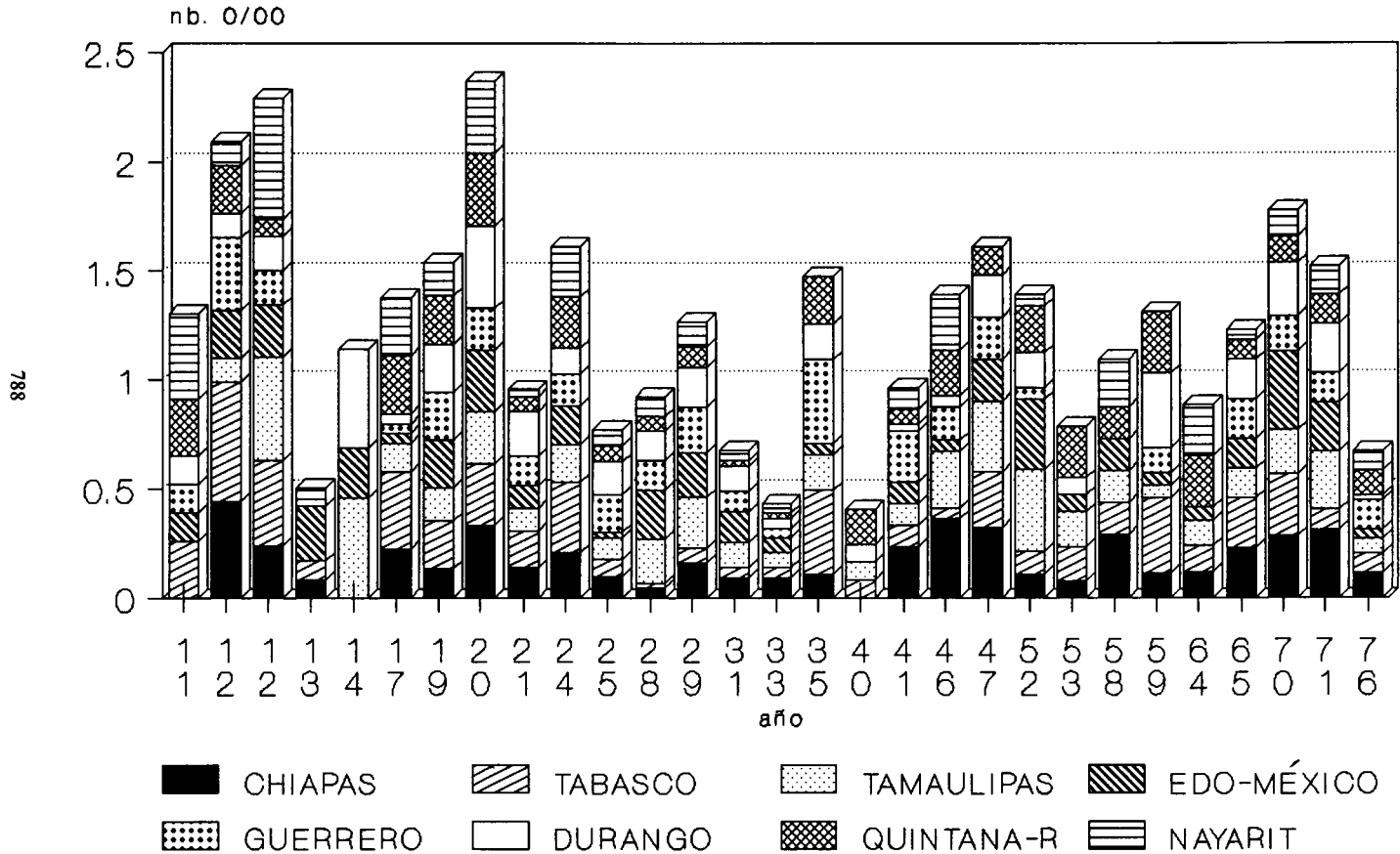


Figura 9B: Estados de México IVa. (1911-1976)

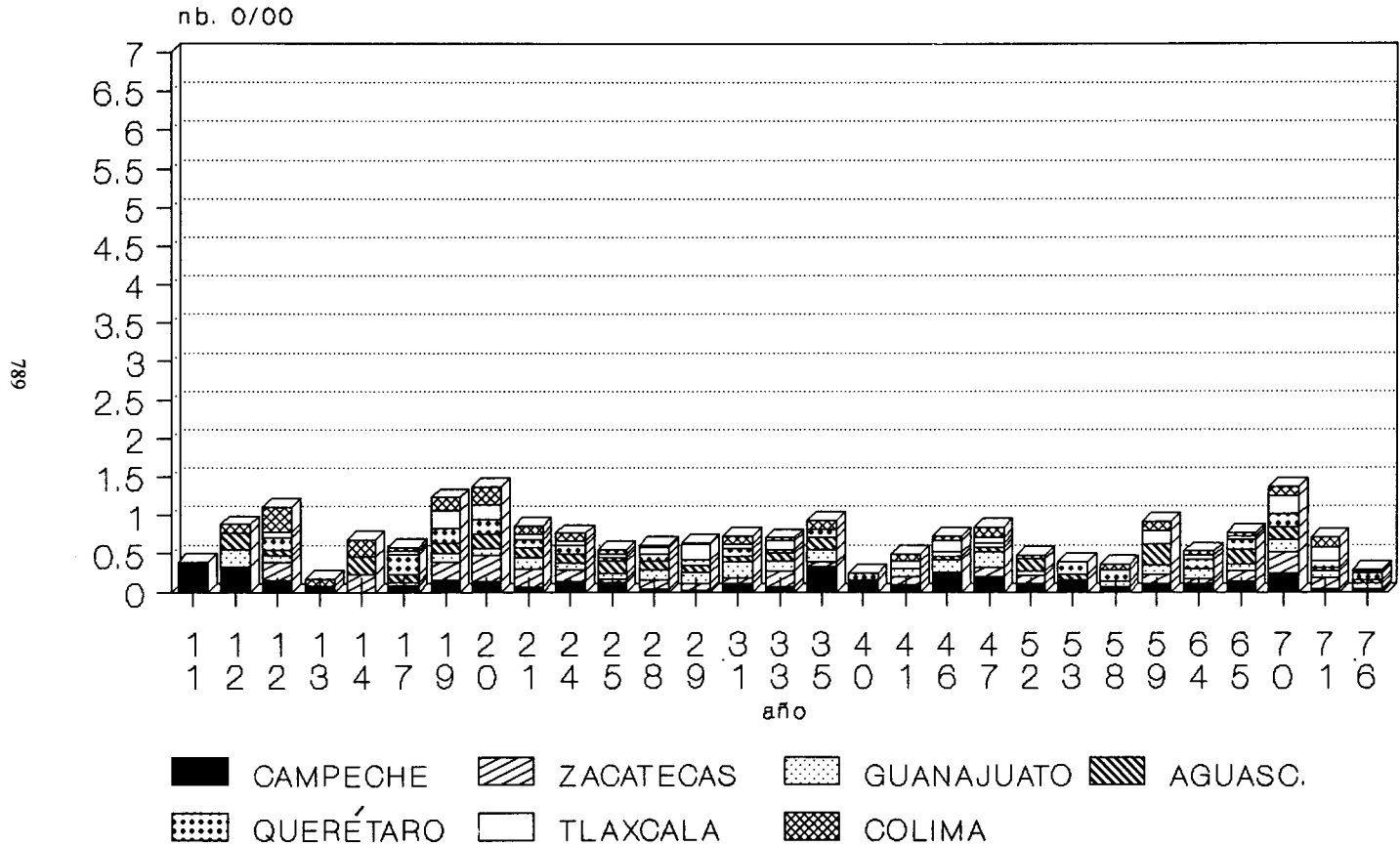


Figura 9B: Estados de México IVb. (1911-1976)

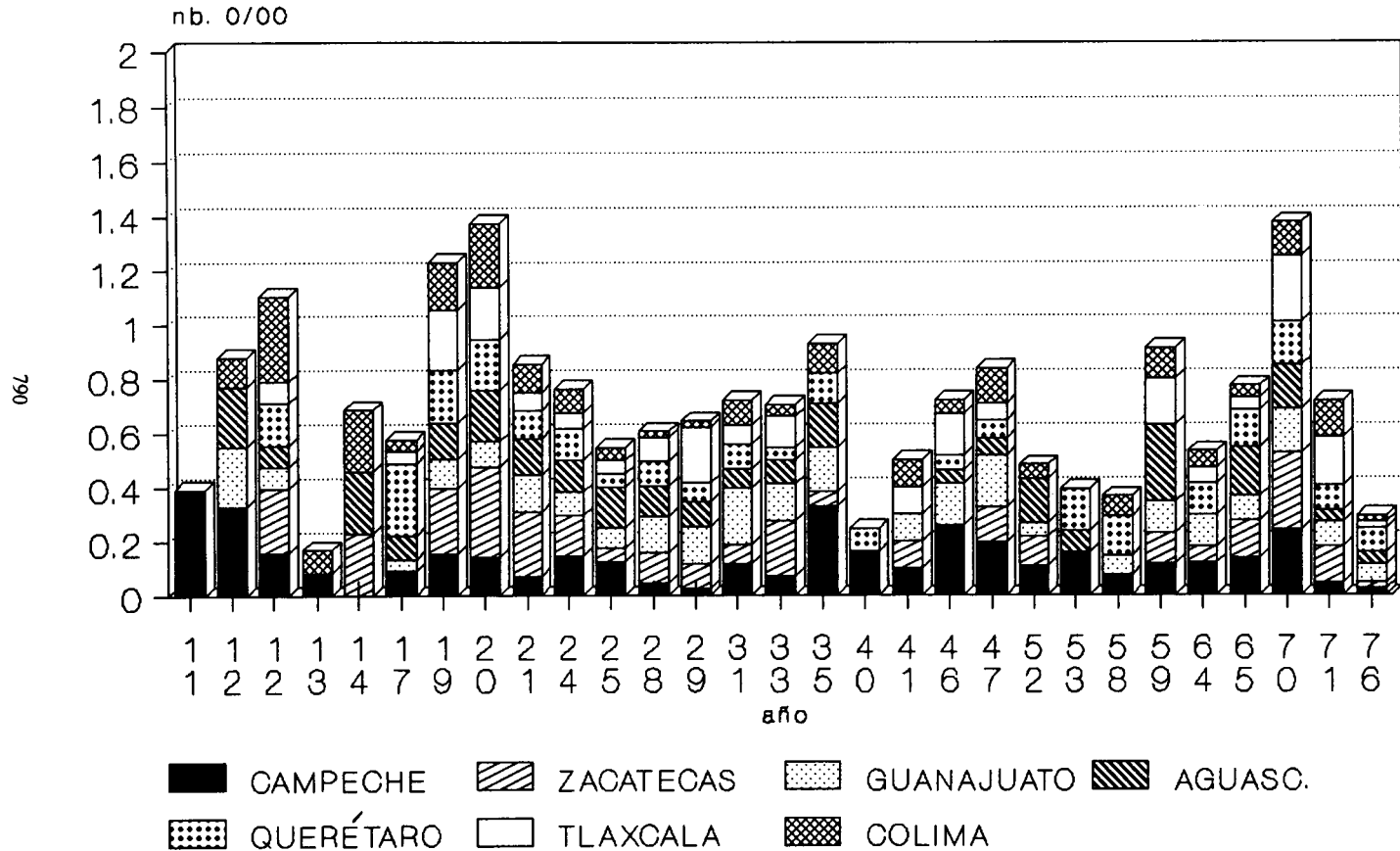


Figura 10A: Regiones de México (1877-1911)

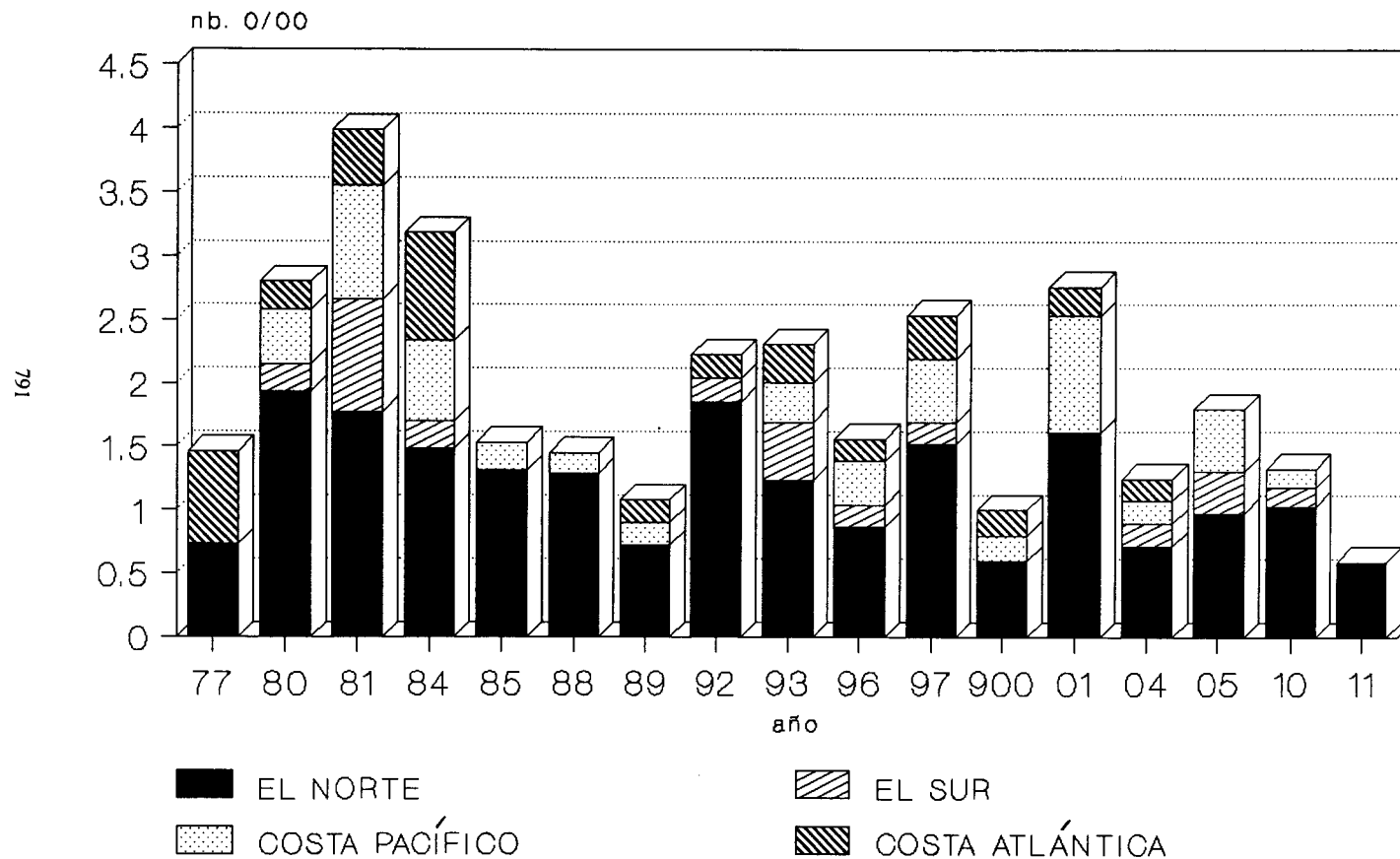


Figura 10B: Regiones de México (1911-1976)

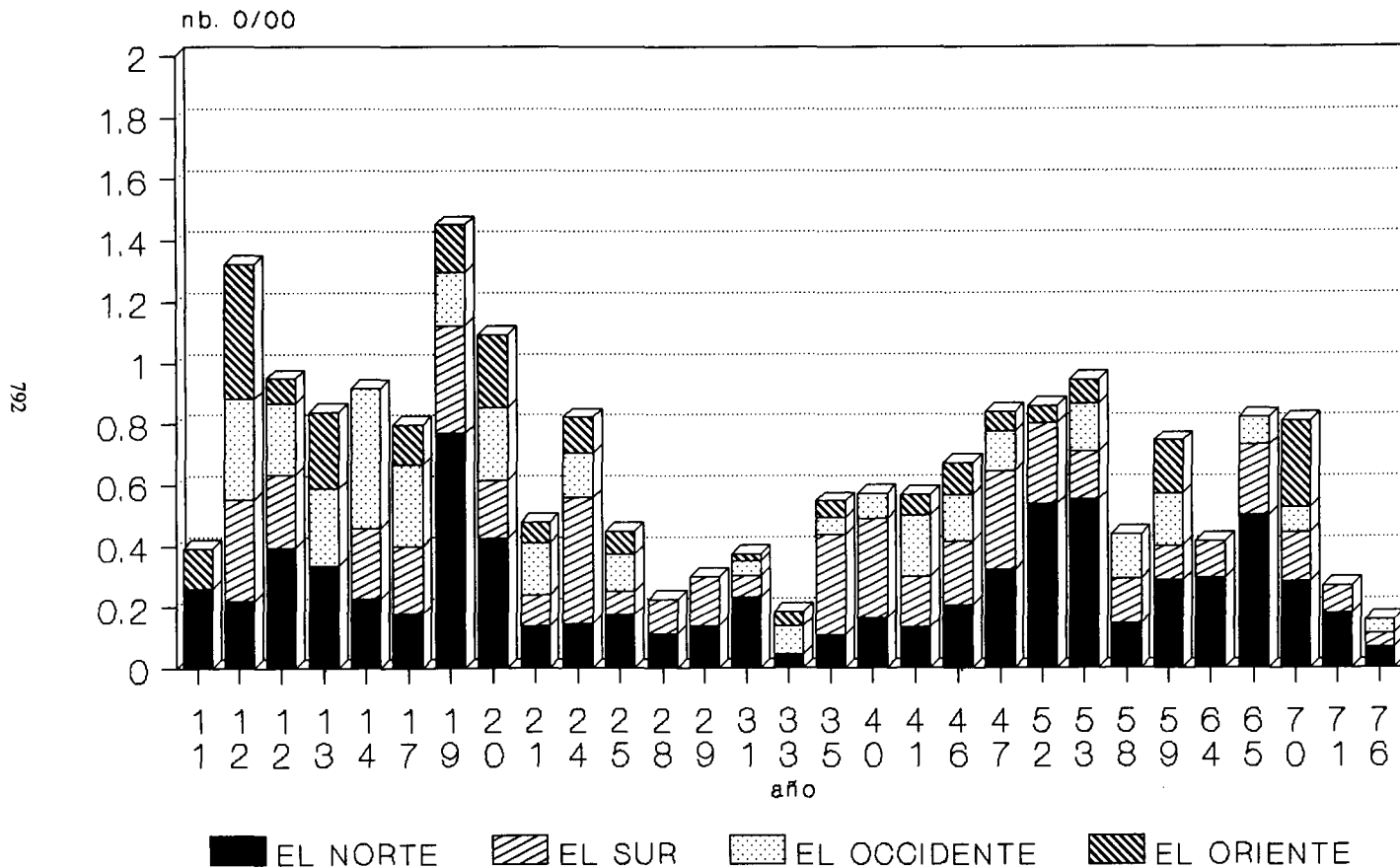


Figura 11A: Lo rural y lo urbano (1877-1911)

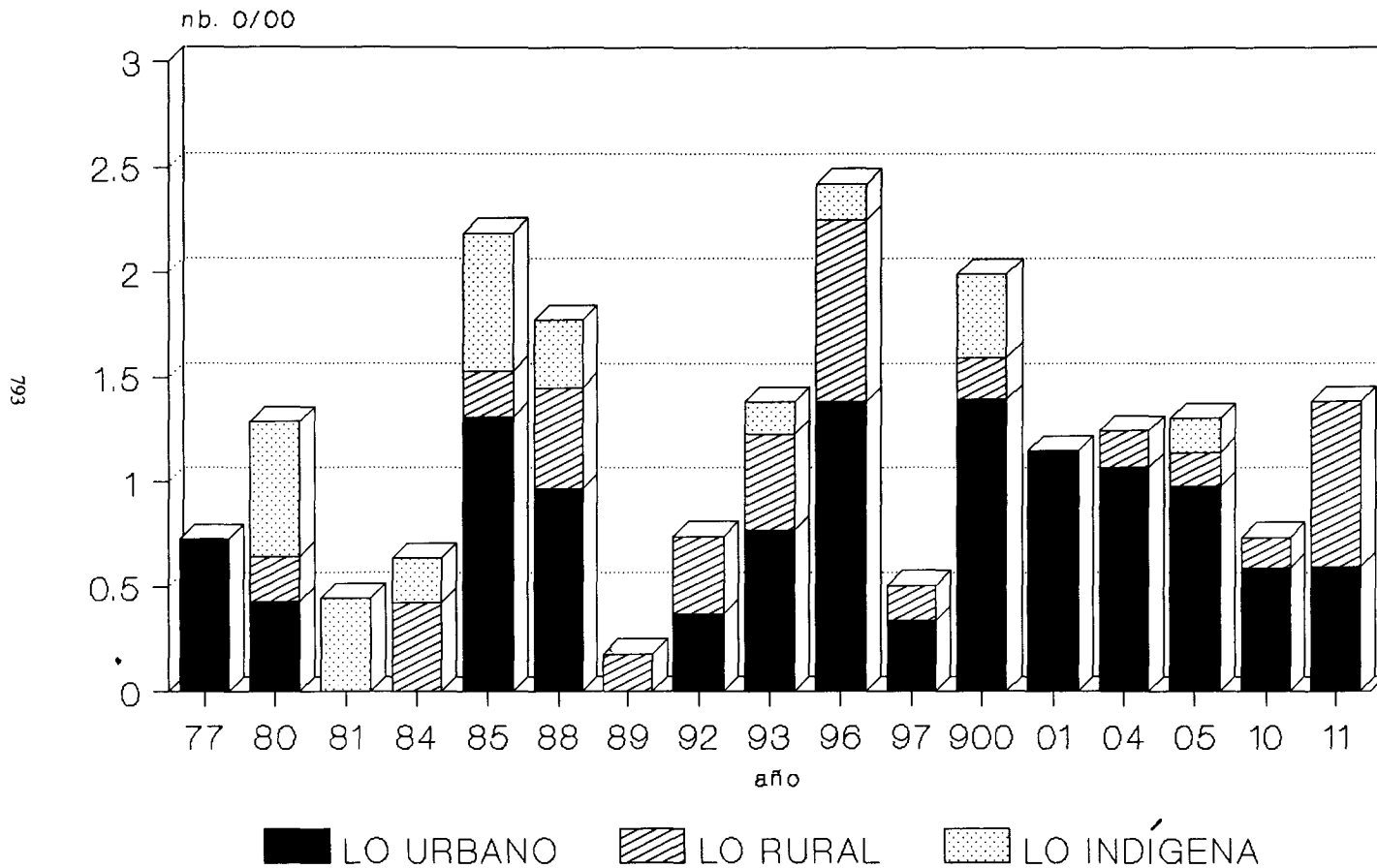


Figura 11B: Lo rural y lo urbano (1911-1976)

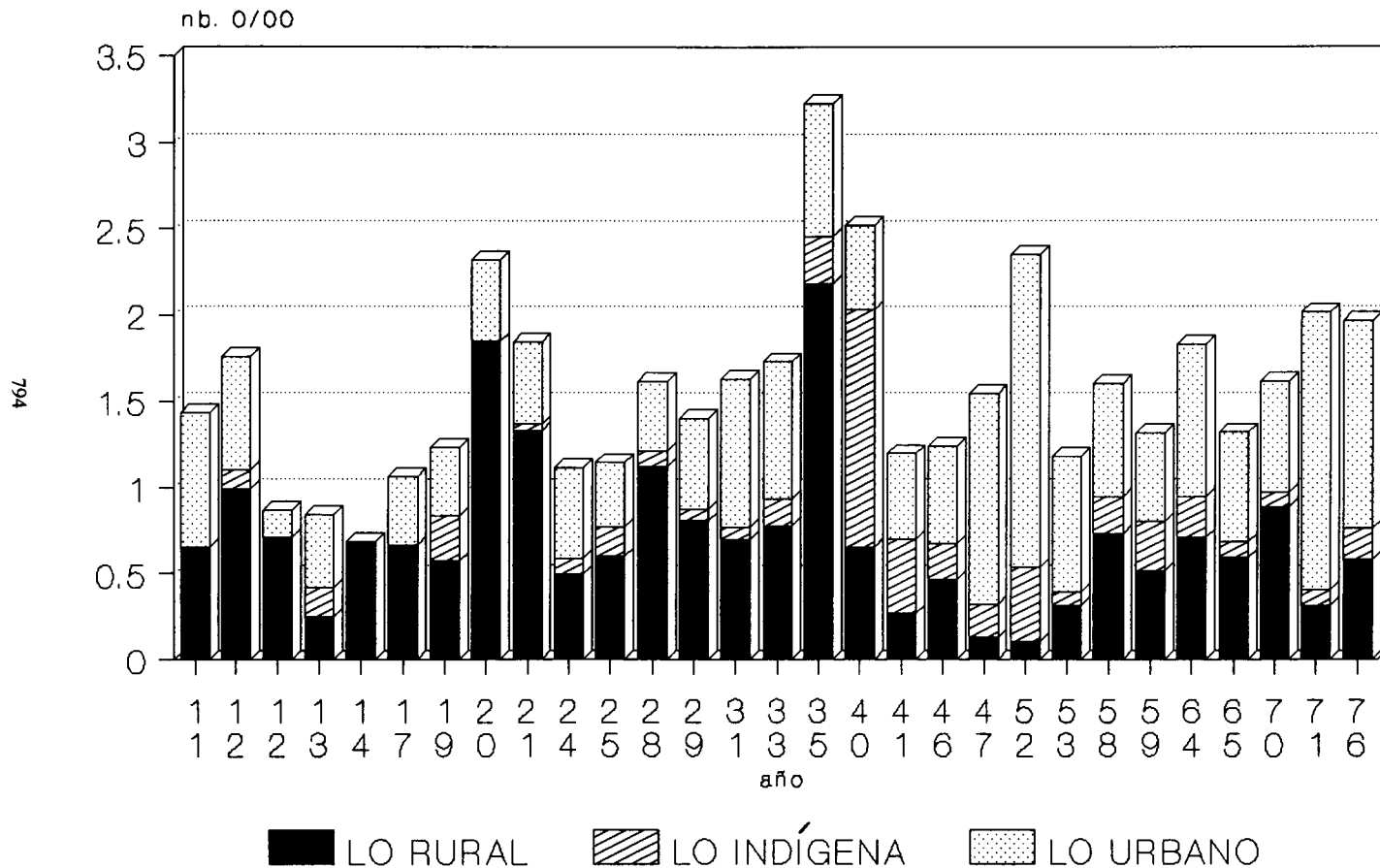


Figura 12A: Colonia/Colonizar (1877-1911)

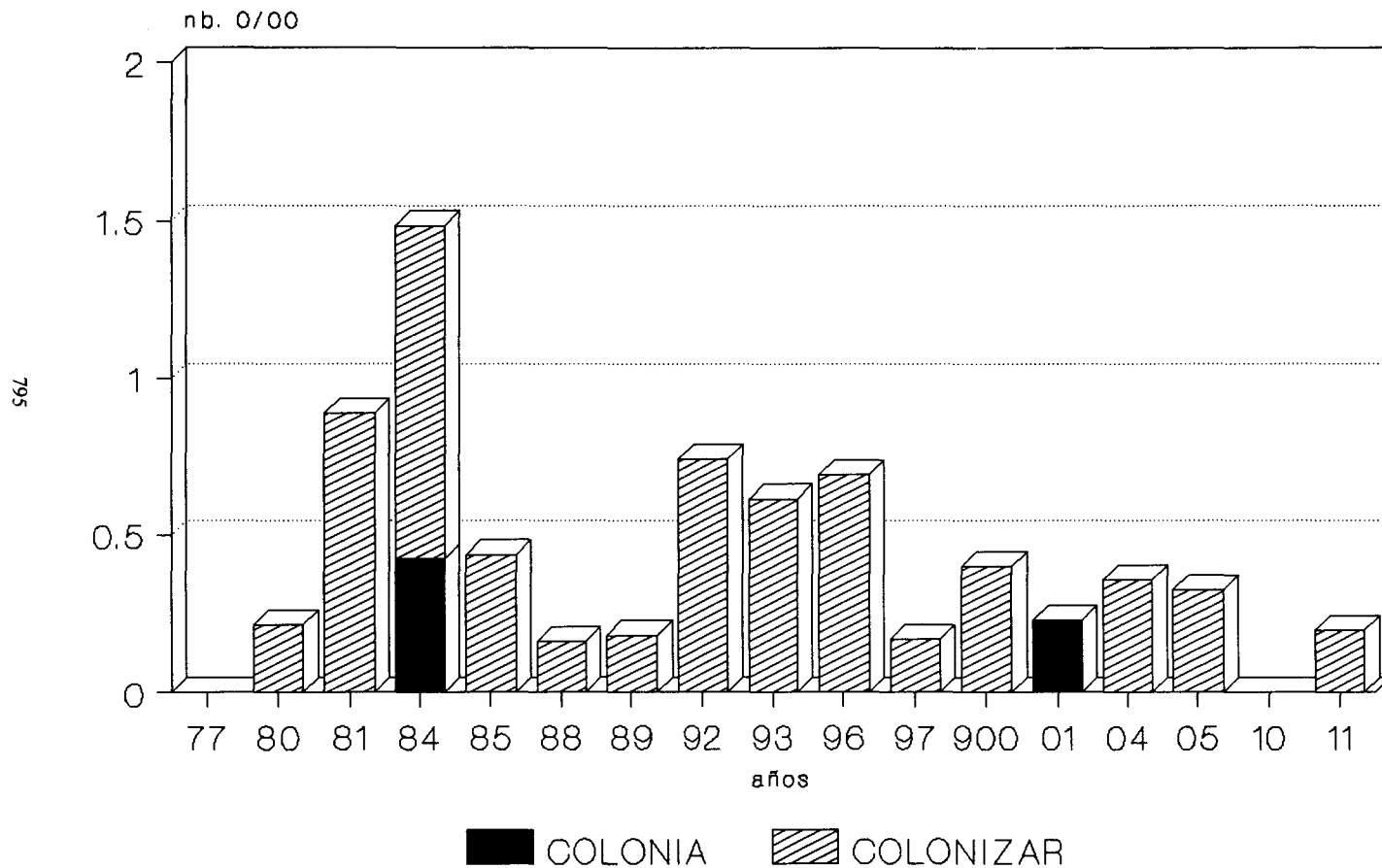


Figura 12B: Colonia/Colonizar (1911-1976)

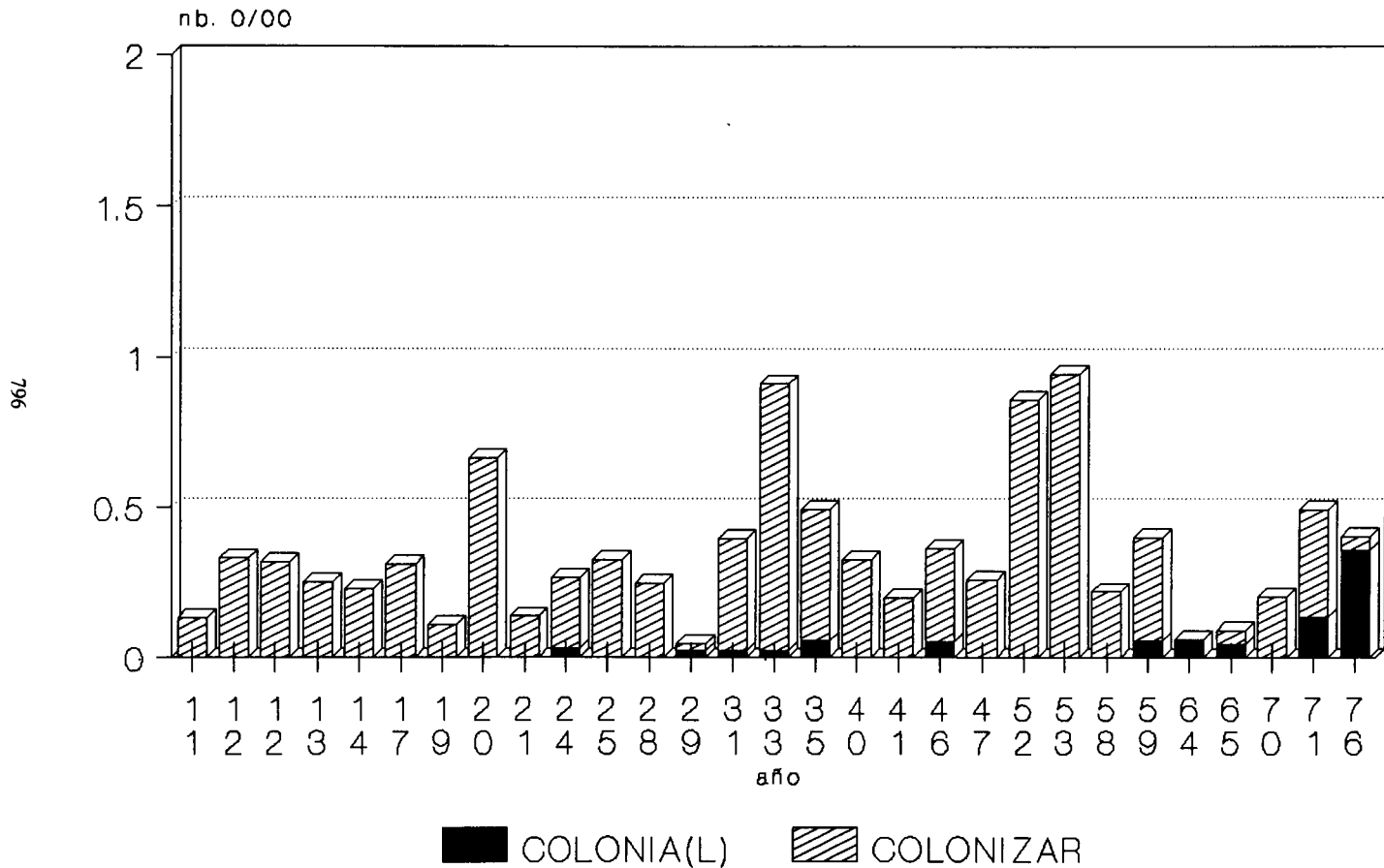


Figura 13A-1: Federal/Municipal (1877-1911)

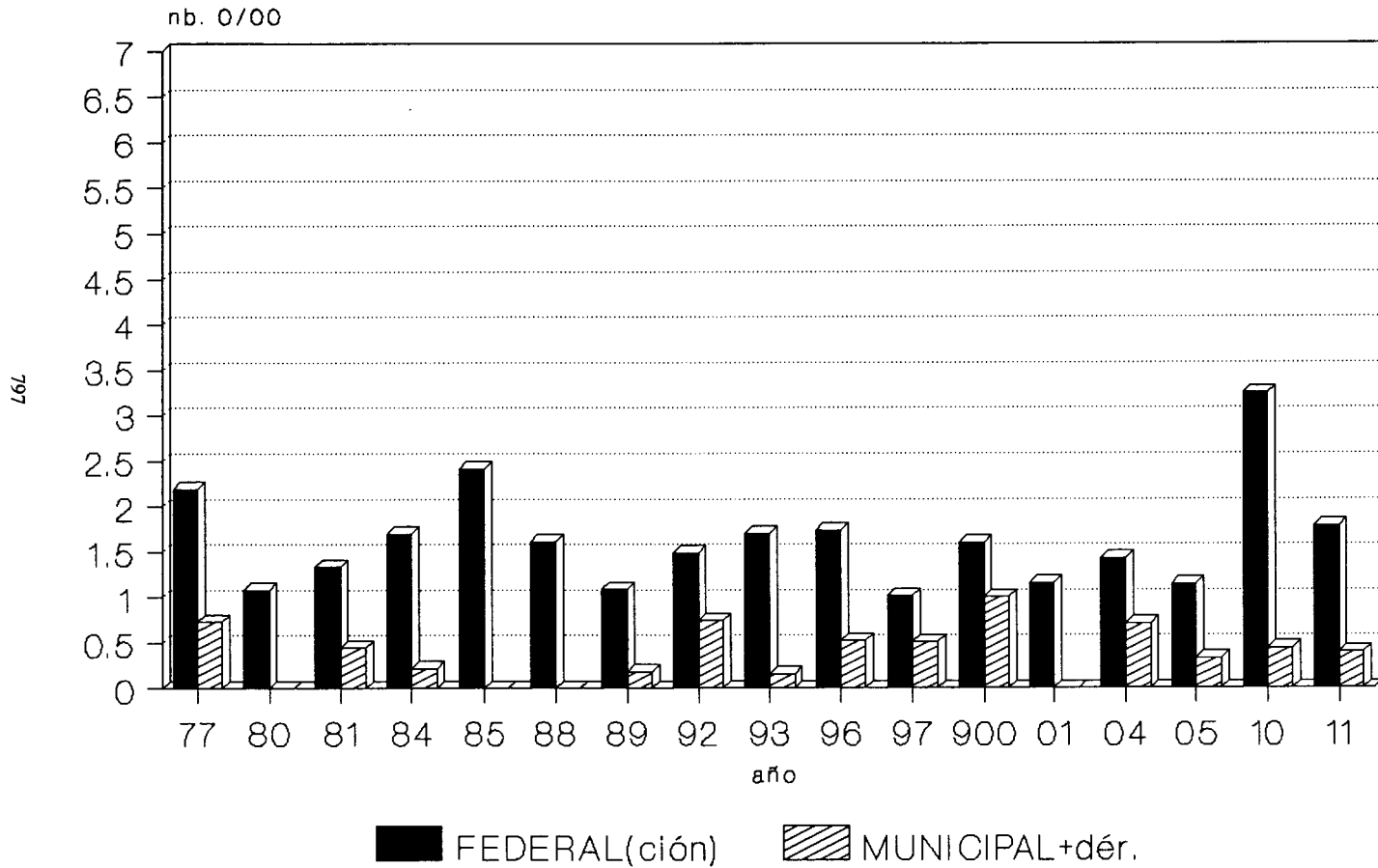


Figura 13B-1: Federal/Municipal (1911-1976)

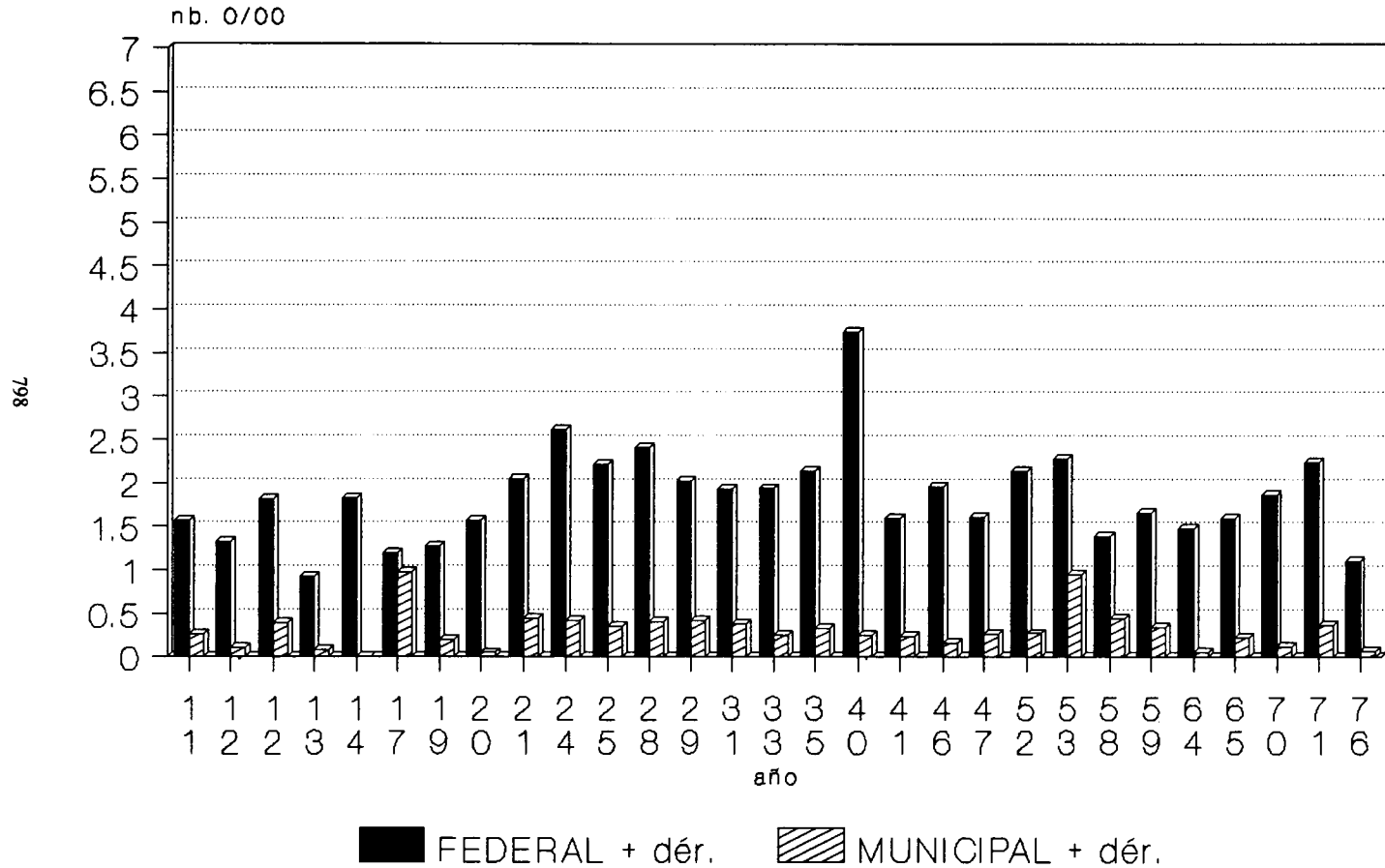


Figura 13A-2: Federal/Municipal (1877-1911)

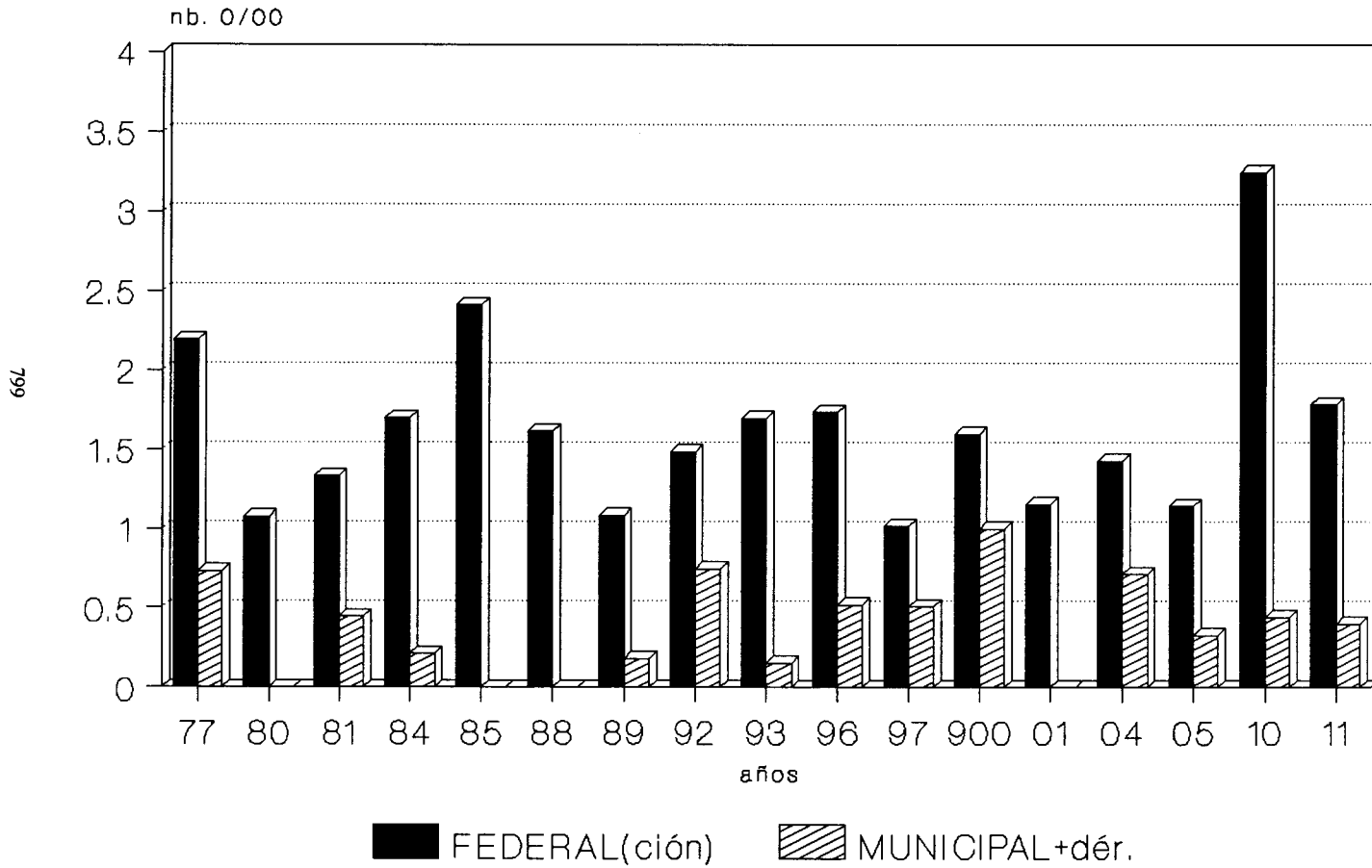


Figura 13B-2: Federal/Municipal (1911-1976)

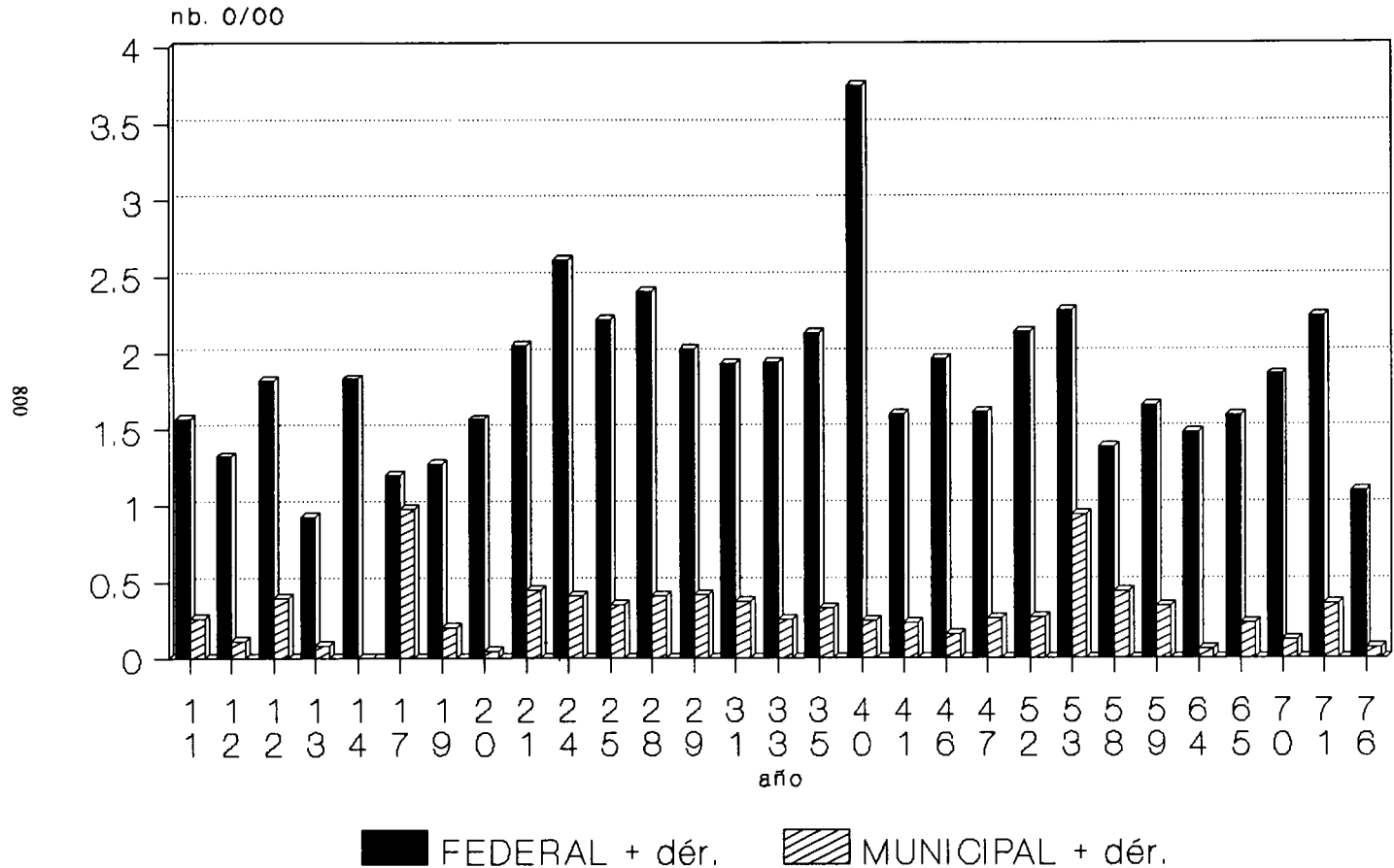
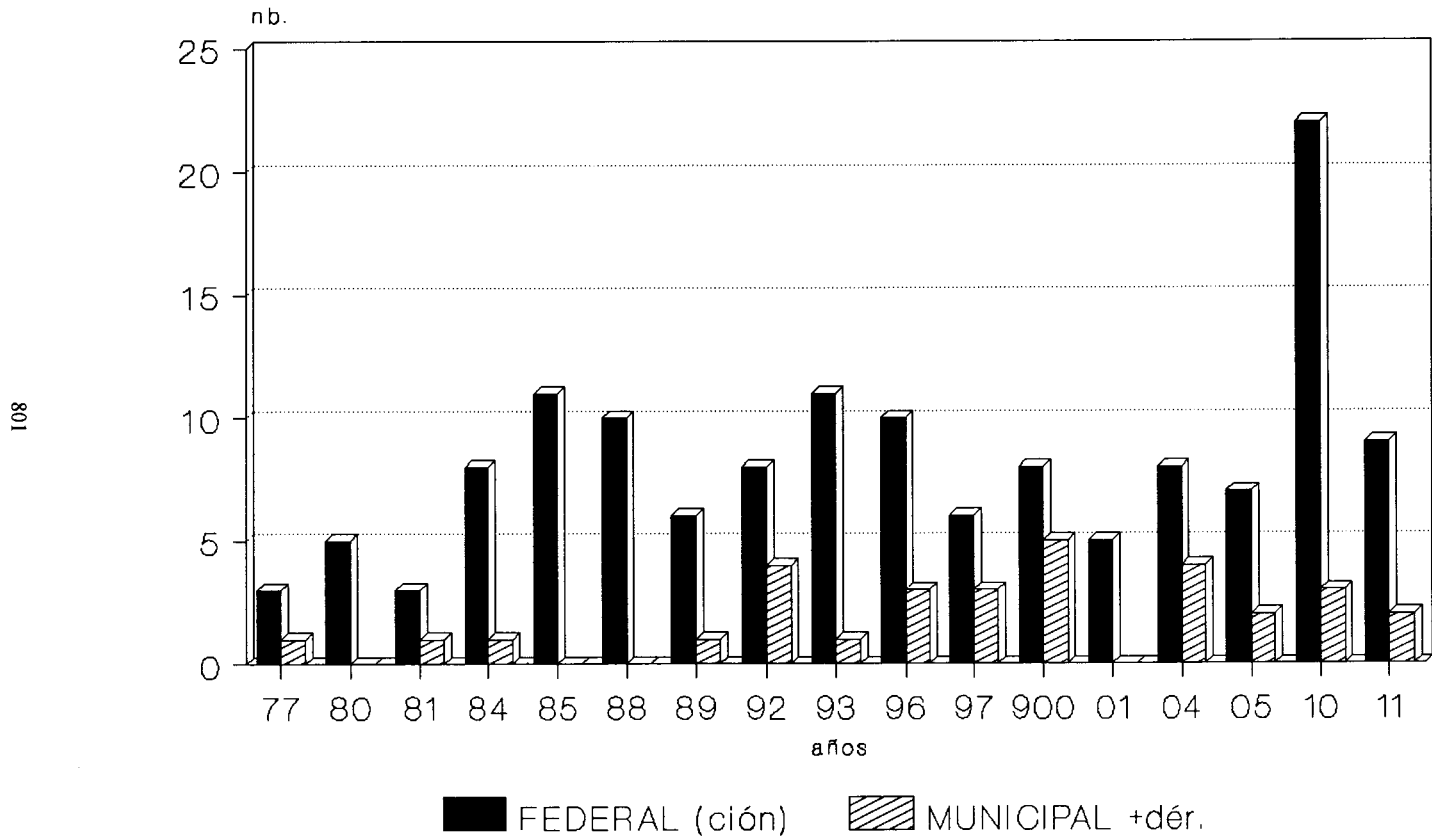


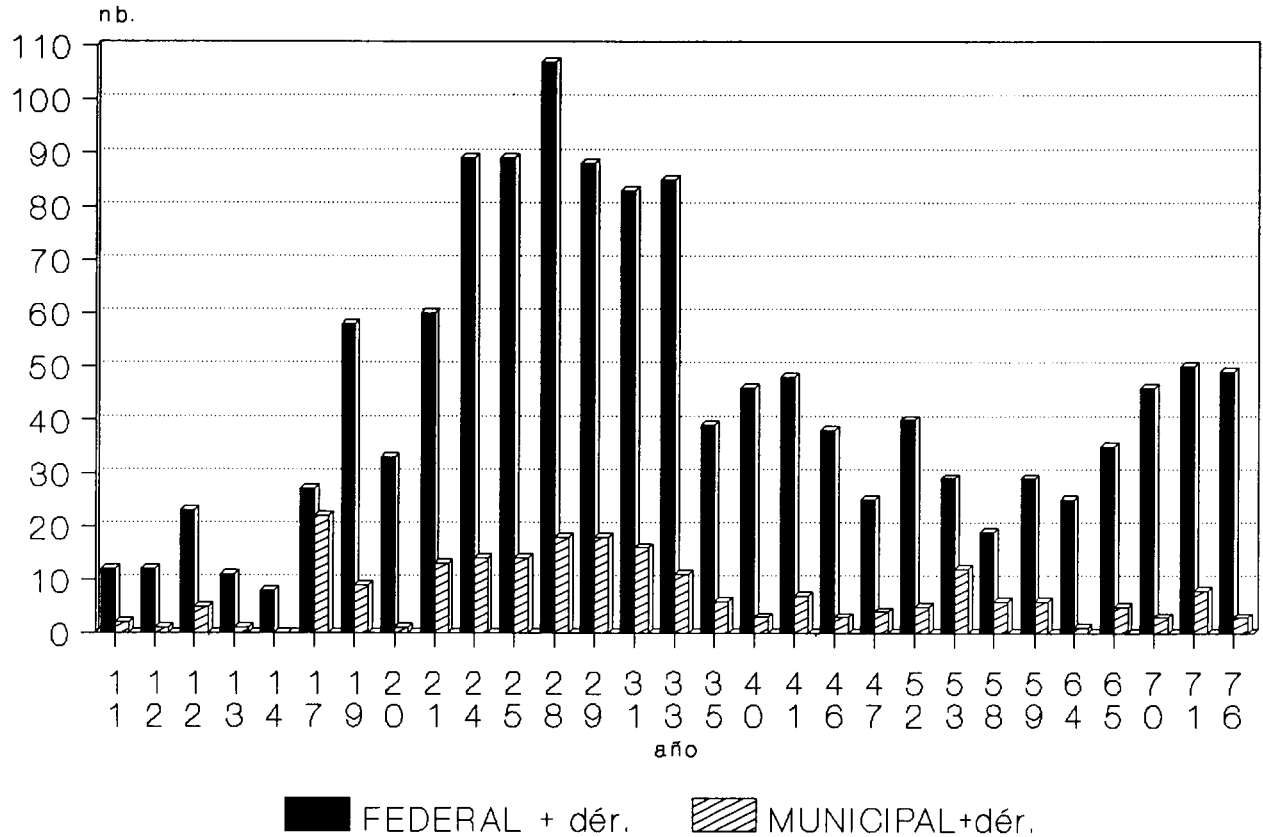
Figura 13A-3: Federal/Municipal (1877-1911)*



* En frecuencias absolutas.

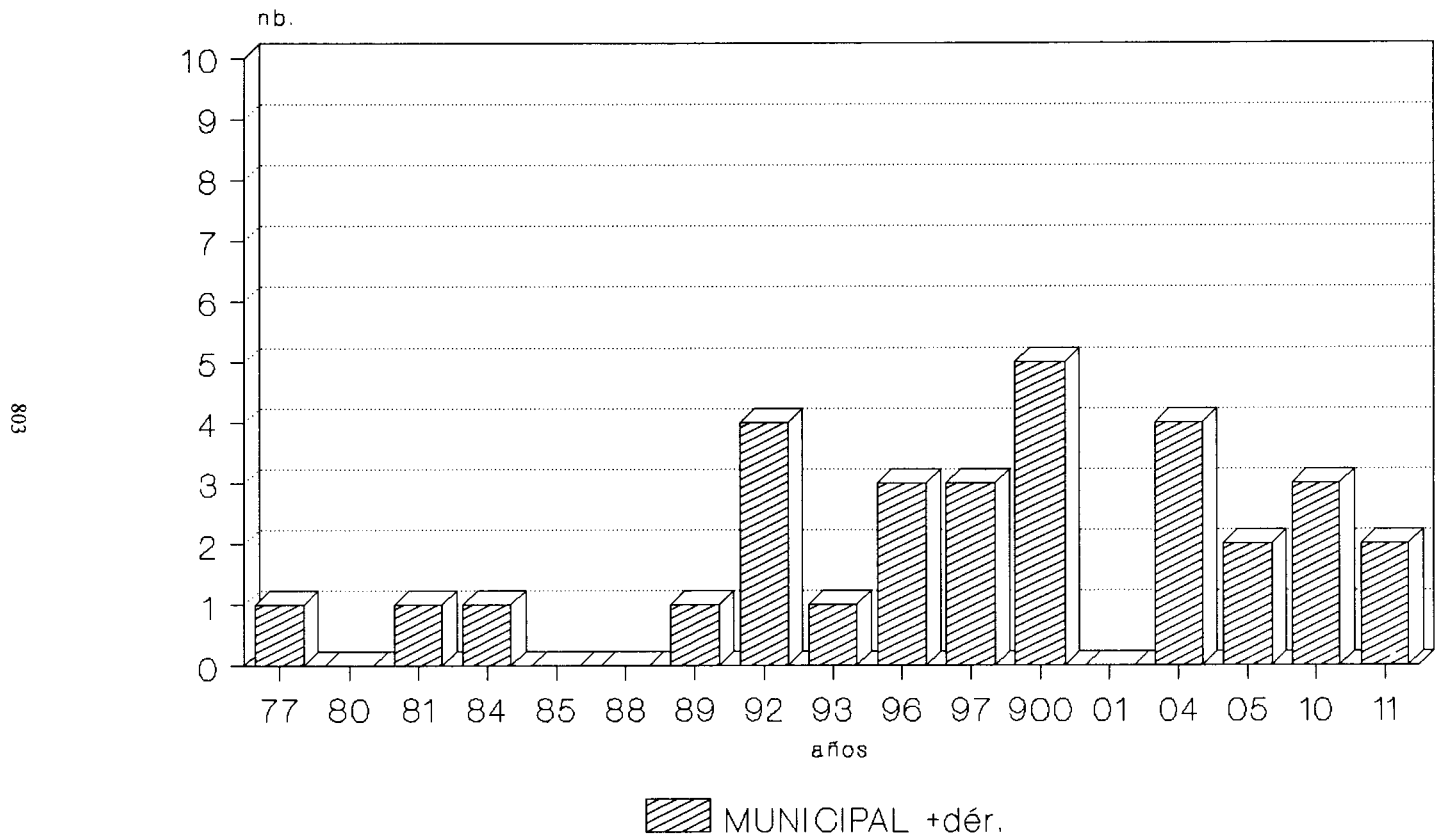
Figura 13B-3: Federal/Municipal (1911-1976)*

802



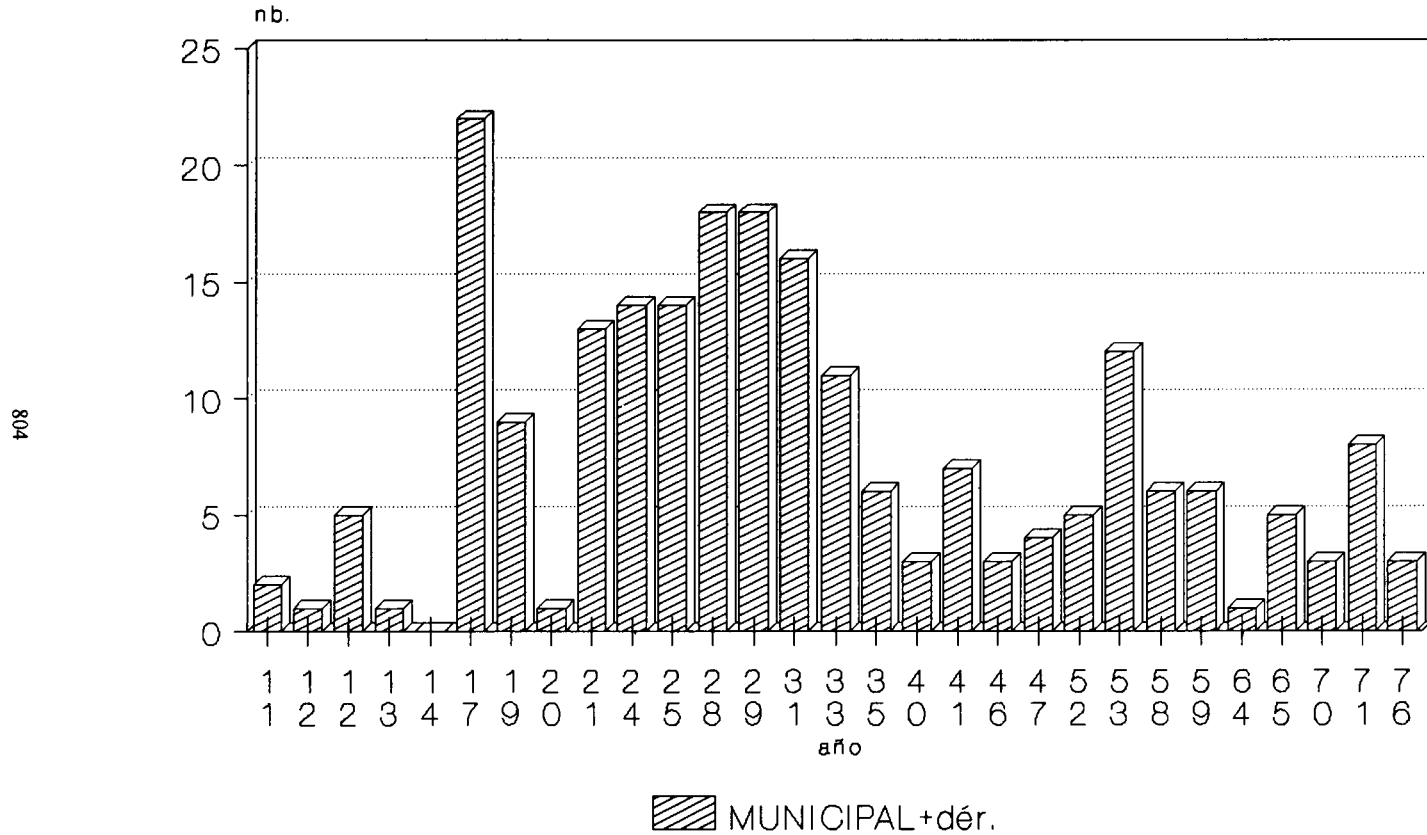
* En frecuencias absolutas.

Figura 14A: Municipal (1877-1911)*



* En frecuencias absolutas.

Figura 14B: Municipal (1911-1976)*



* En frecuencias absolutas.

Figura 15A: Federal-Municipal-Central-Regional-Local (1877-1911)

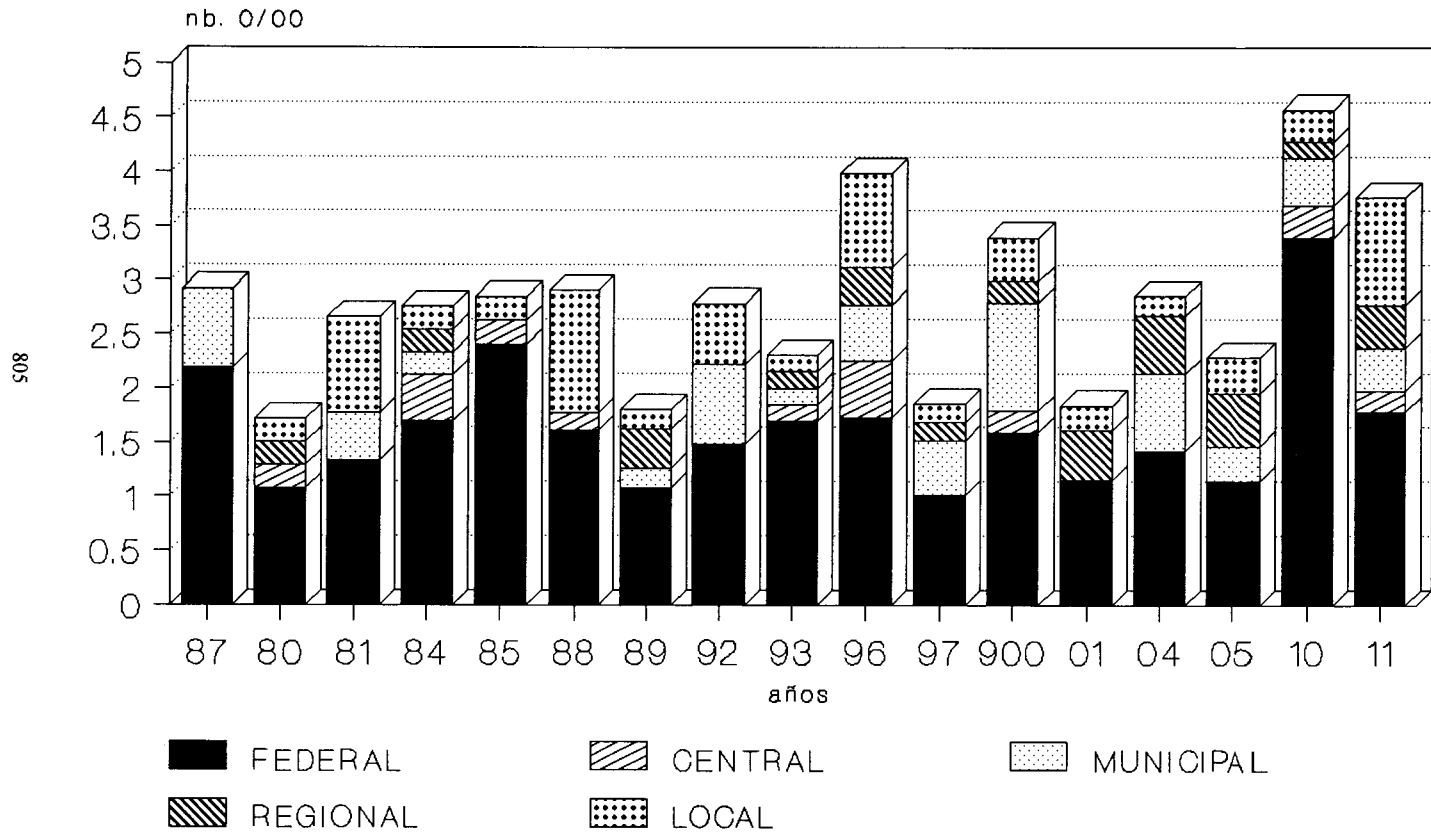


Figura 15B: Federal-Central-Municipal-Regional-Local (1911-1976)

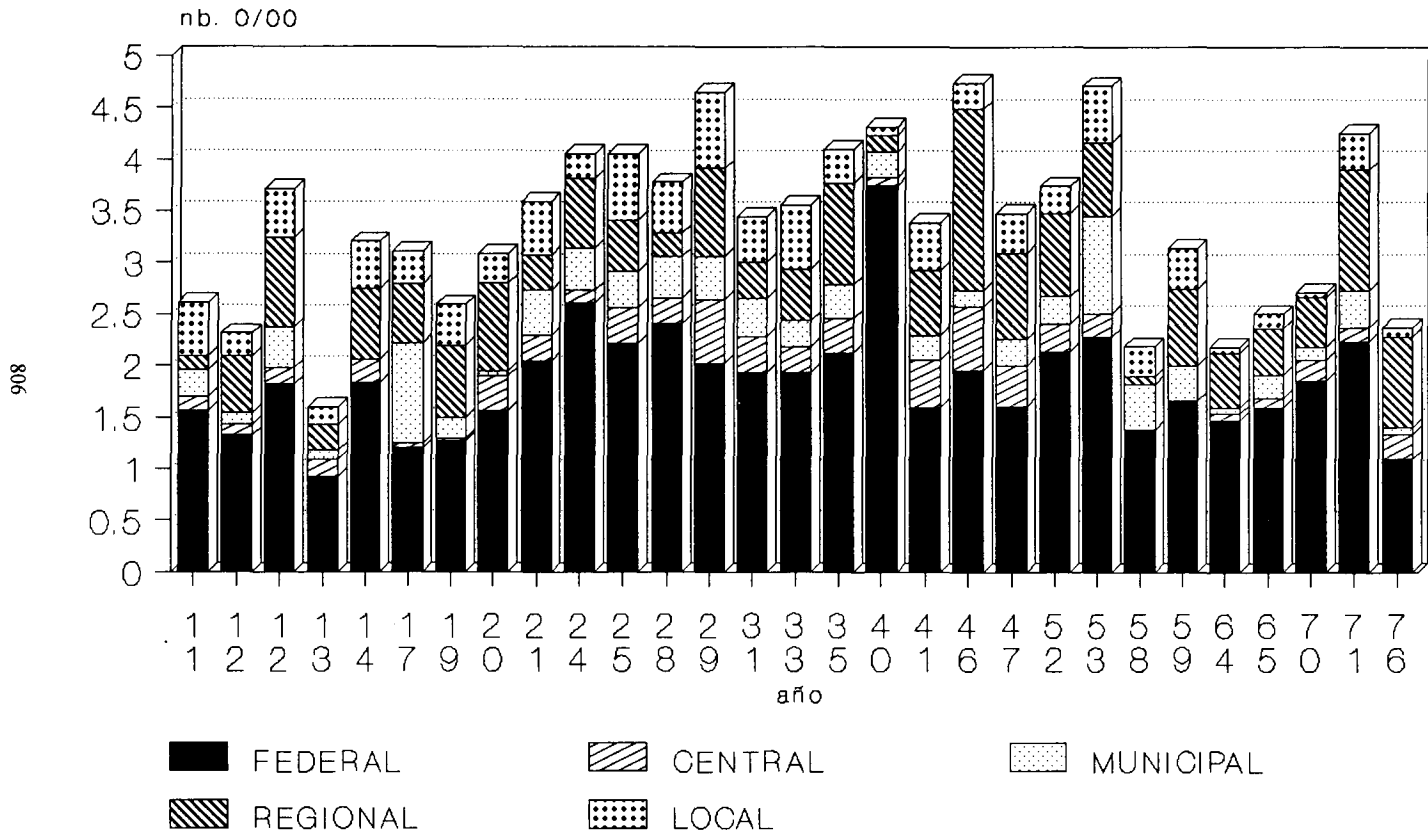


Figura 16: Central-Descentralizar (1911-1976)

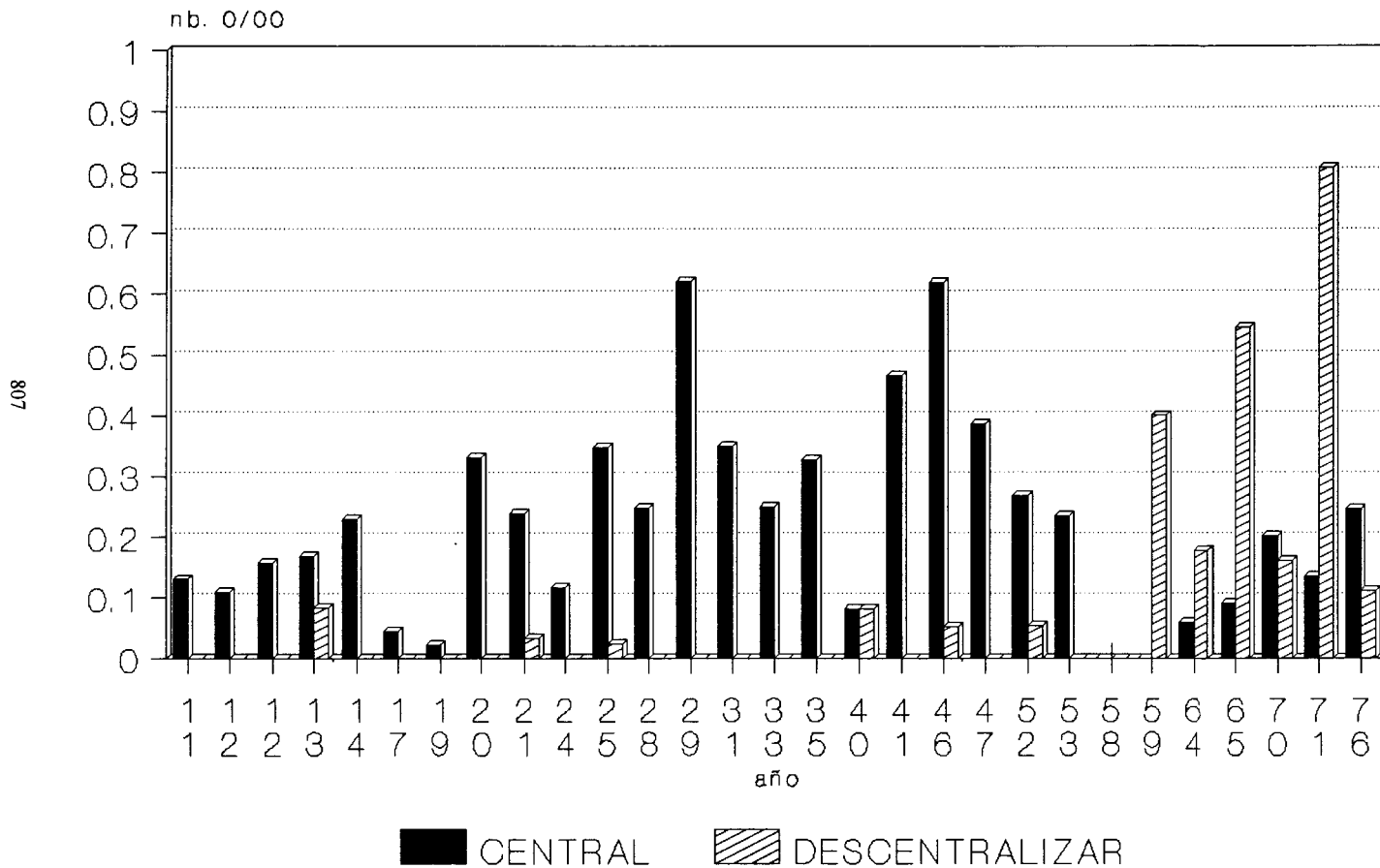


Figura 17A: La República (1877-1911)

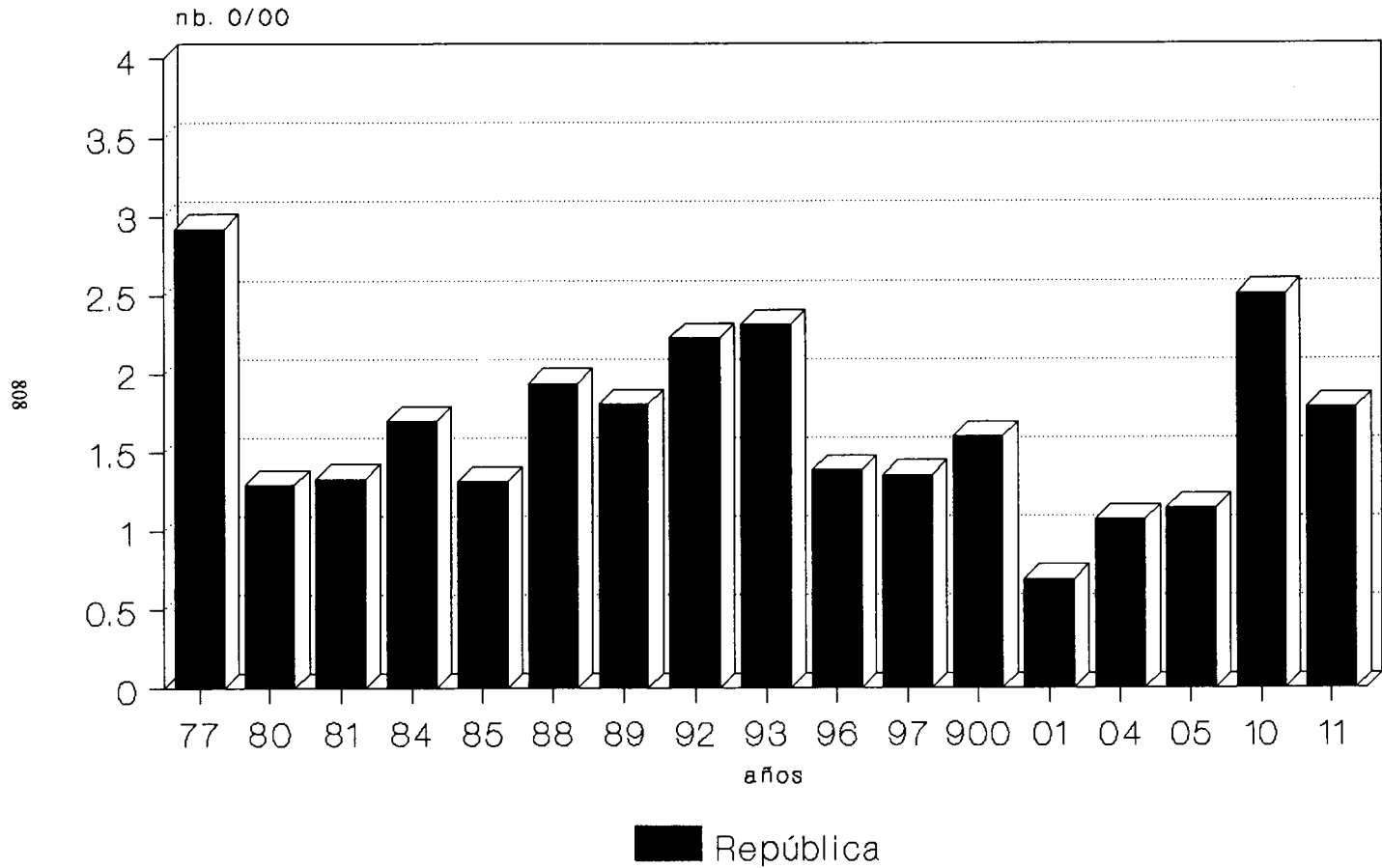


Figura 17B: La República (1911-1976)

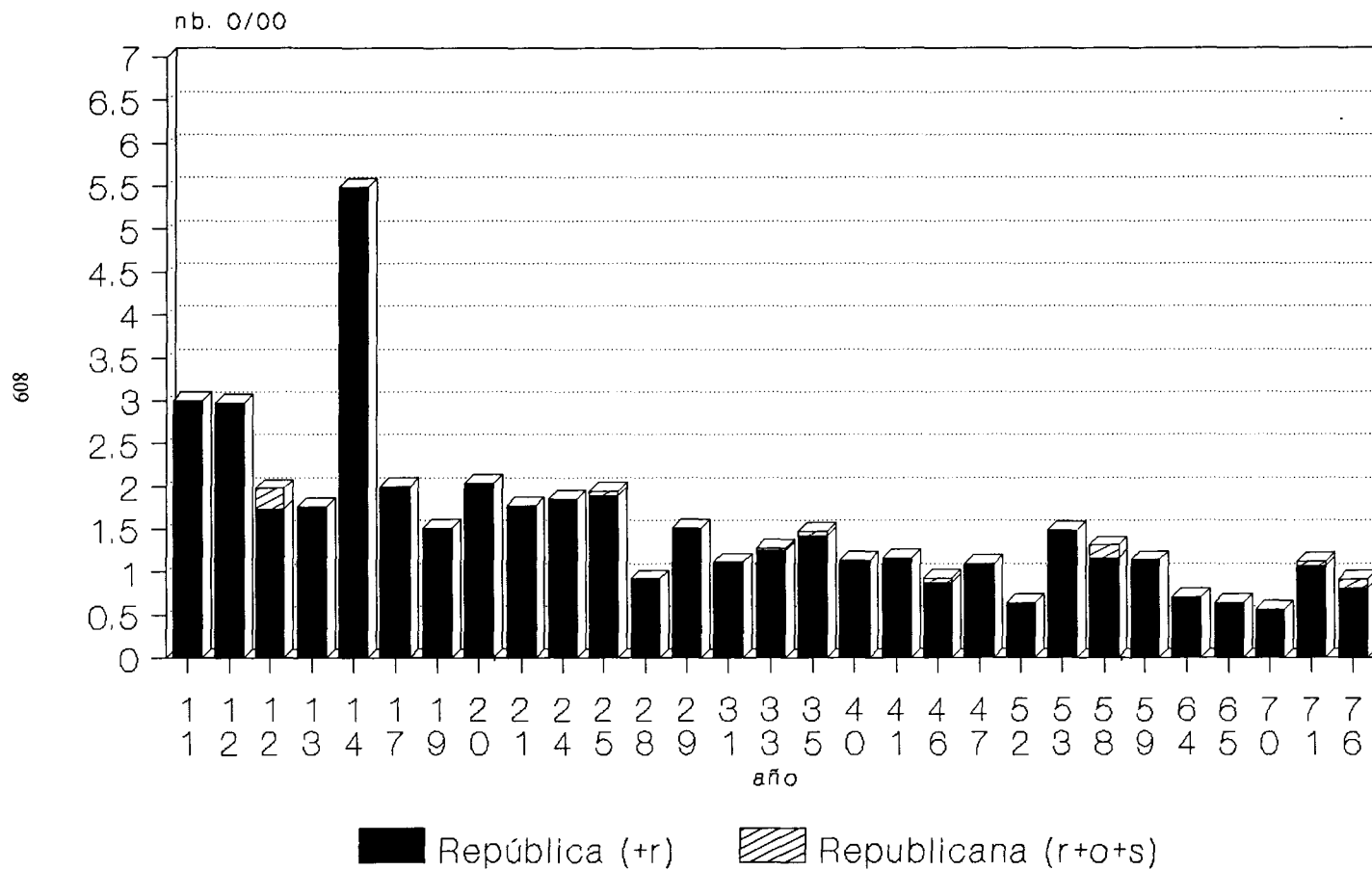


Figura 18A: Lo público y la República (1877-1911)

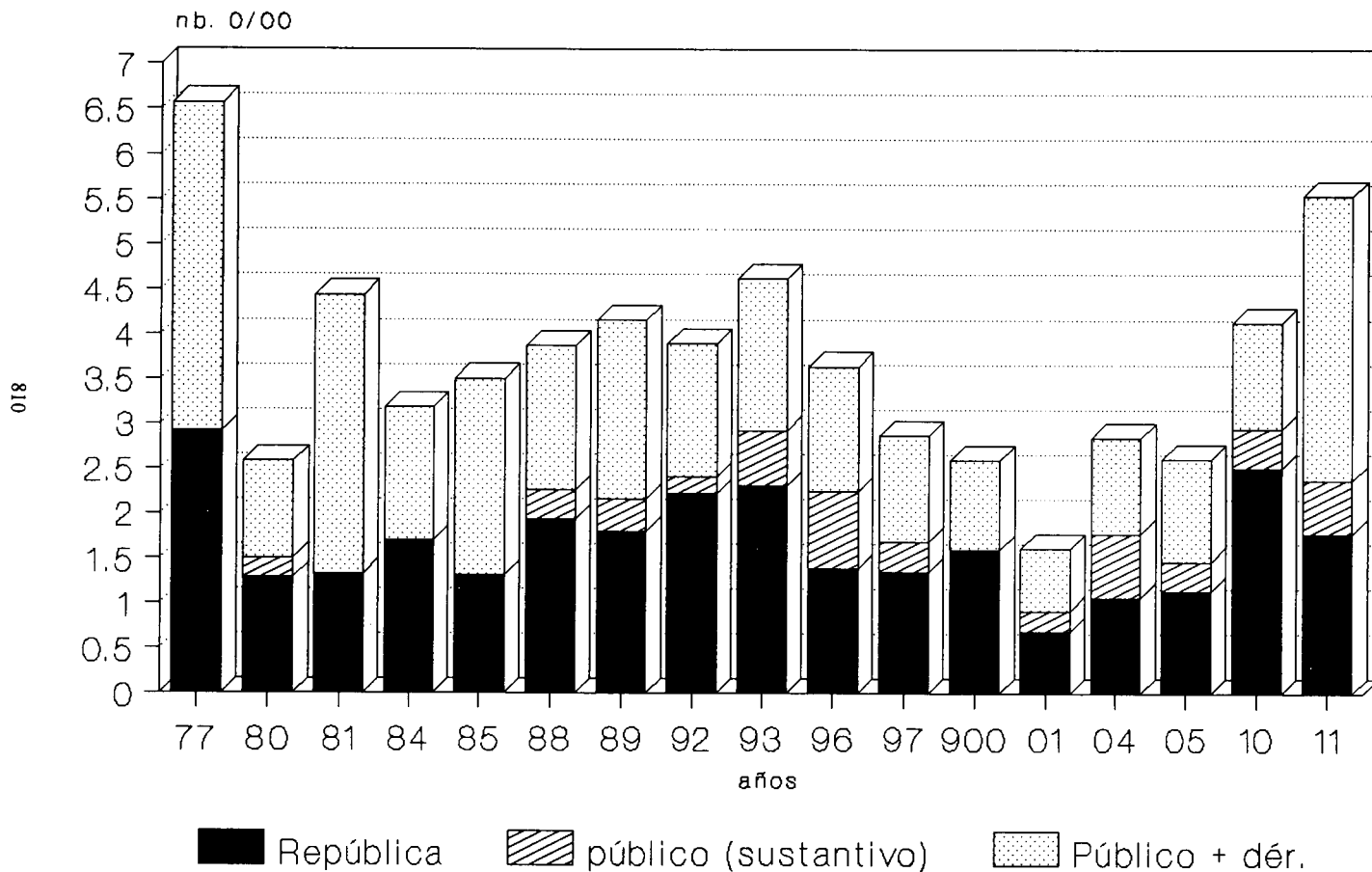


Figura 18B: Lo público y la República (1911-1976)

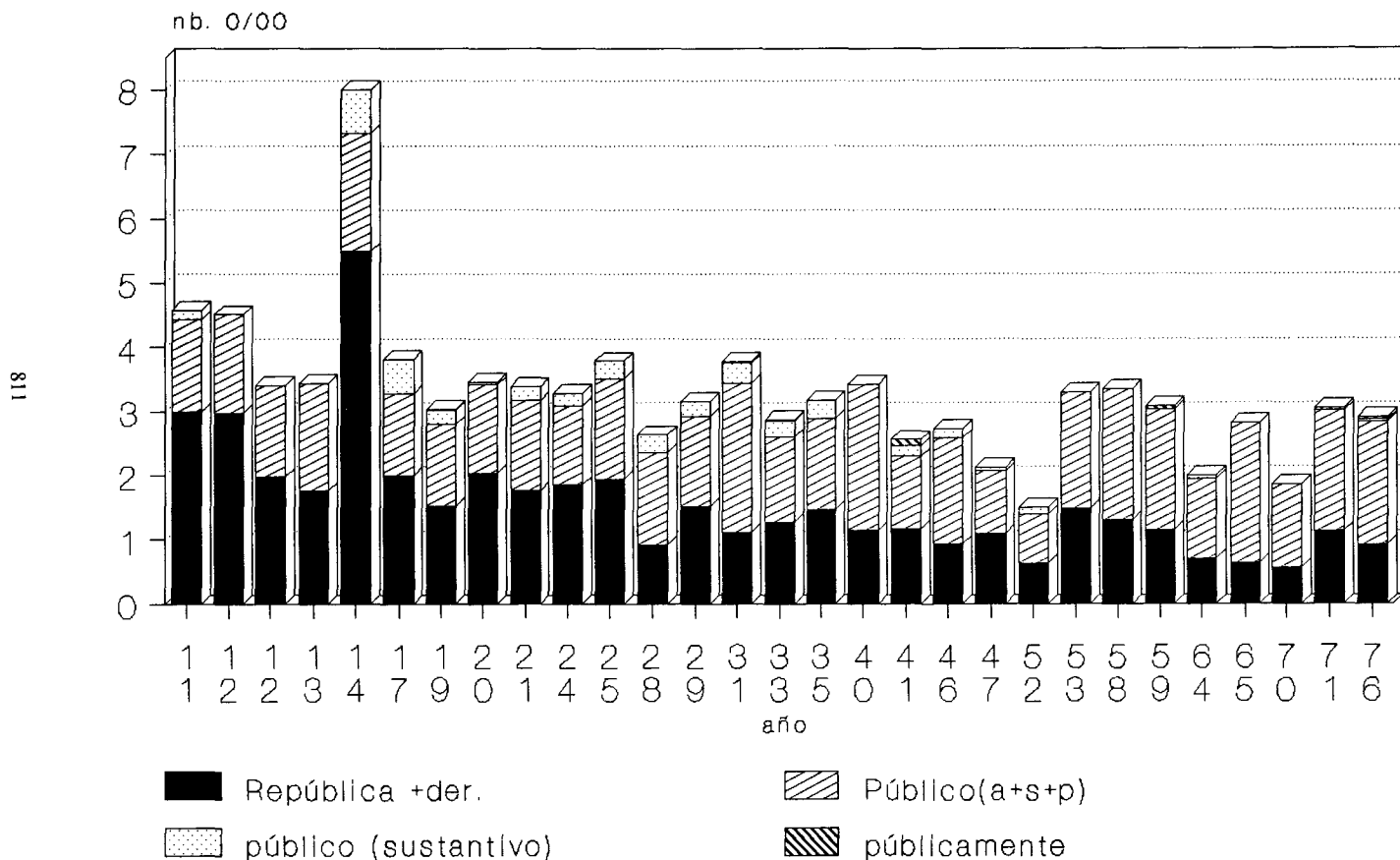


Figura 19A: La República y la democracia (1877-1911)

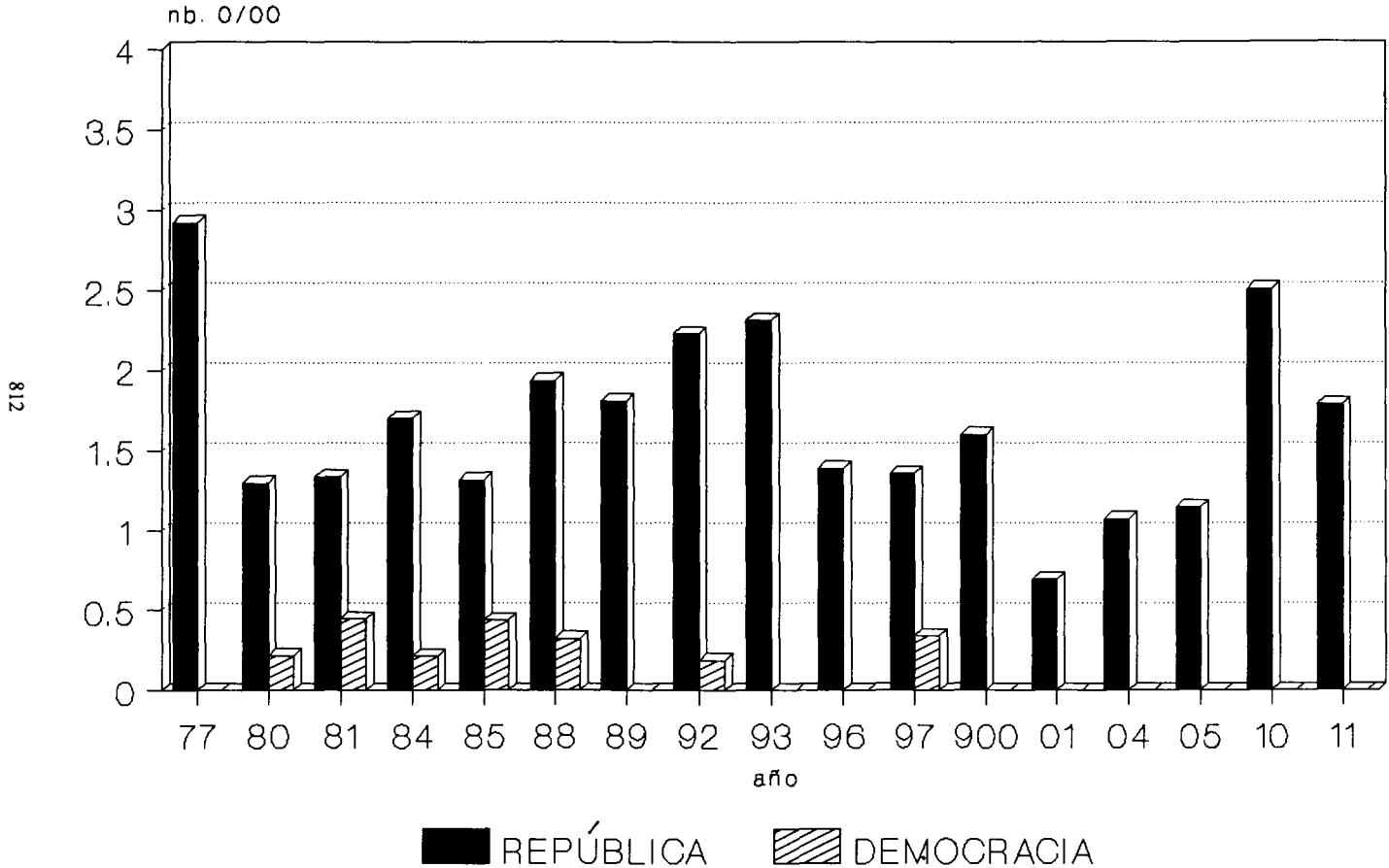


Figura 19B: La República y la democracia (1911-1976)

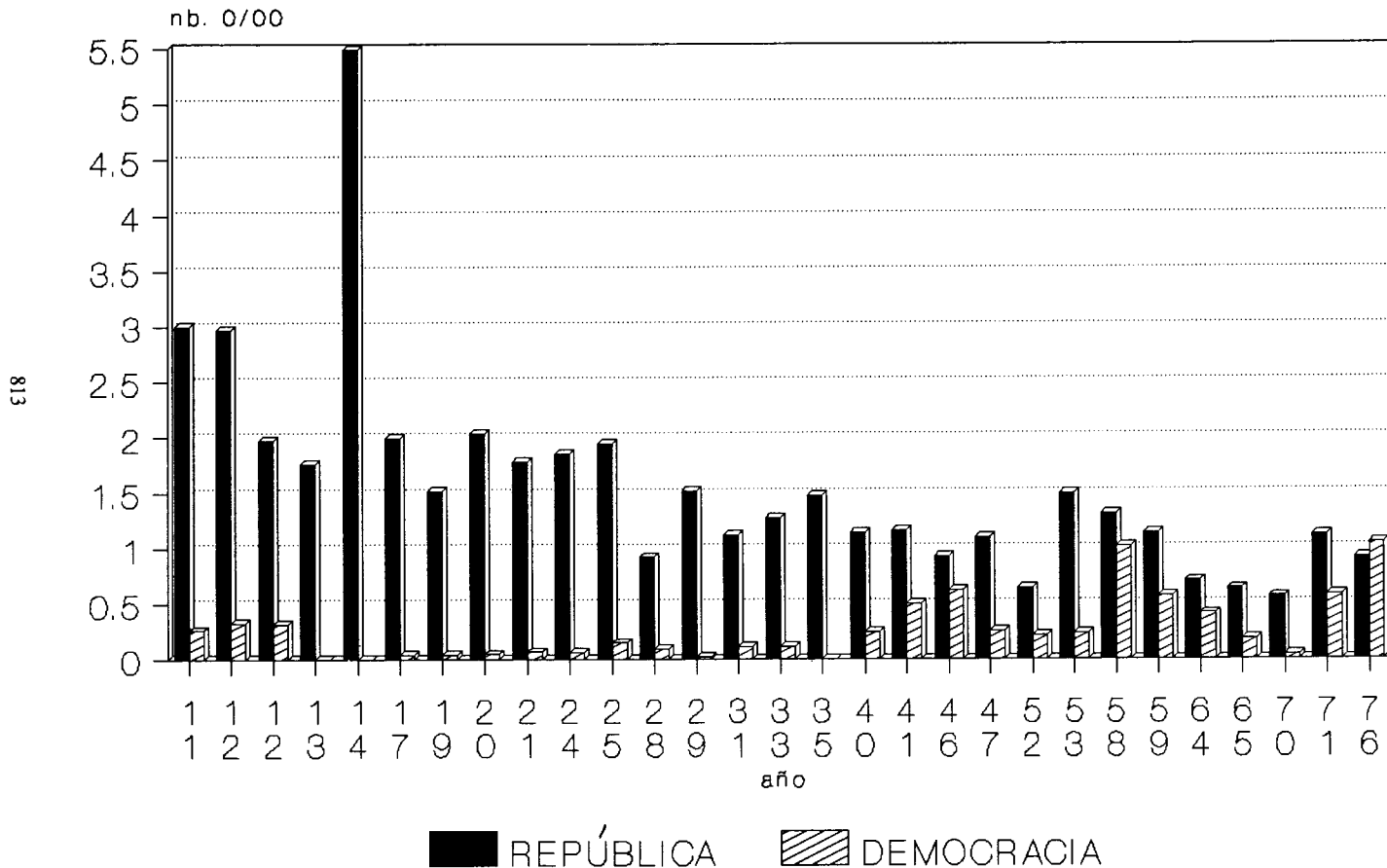


Figura 20A: La división de poderes (1877-1911)

