

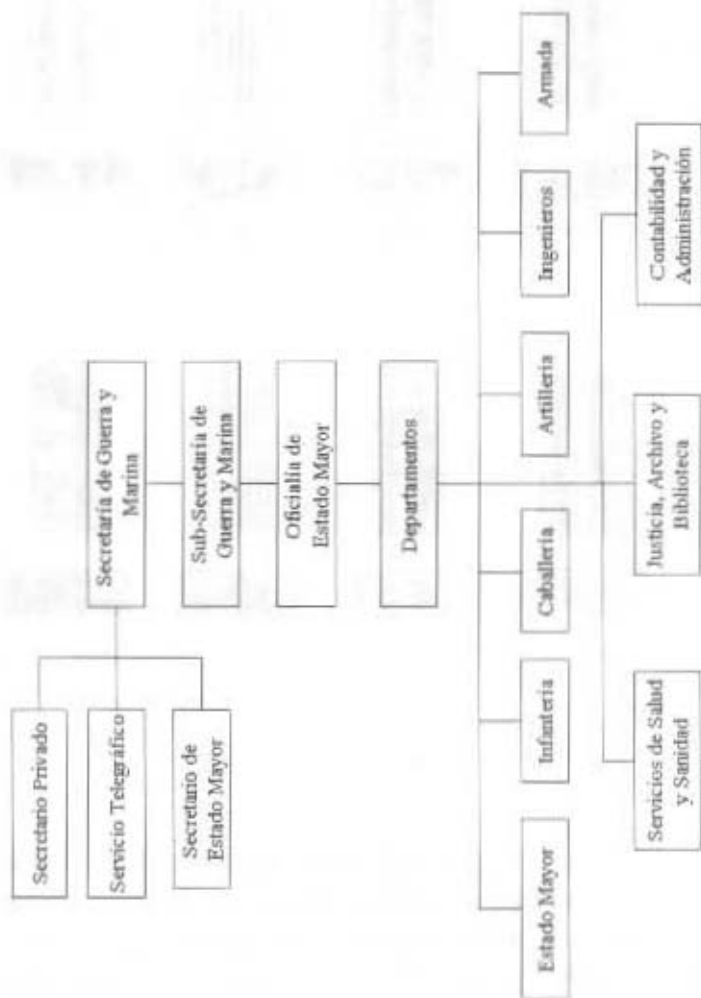


[www.senado2010.gob.mx](http://www.senado2010.gob.mx)

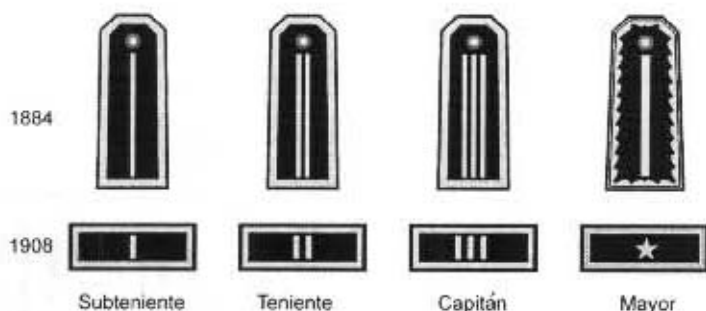
[www.juridicas.unam.mx](http://www.juridicas.unam.mx)

# DIAGRAMAS Y MAPAS

ORGANIZACIÓN DEL EJÉRCITO FEDERAL MEXICANO HASTA JUNIO DE 1913



1. Organización de las fuerzas armadas federales en 1913.



2. De acuerdo a las regulaciones de la Secretaría de Guerra y Marina en 1884, las divisas militares del Ejército Mexicano en distintivos, cuellos y hombreras eran bordados en oro con fondo verde oscuro. [I] Subteniente, [II] Teniente, [III] Capitán, [IV] Mayor, [V] Teniente Coronel, [VI] Coronel, [VII] General Brigadier, [VIII] General de Brigada, [IX] General de División. Sólo a los más altos niveles les era permitido portar el Emblema Nacional bordado en oro o plata, de acuerdo al rango.

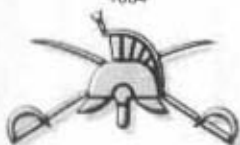
INGENIEROS  
1884



INGENIEROS  
1914



CABALLERÍA  
1884



CABALLERÍA  
1914



INFANTERÍA  
1884



INFANTERÍA  
1914



ARTILLERÍA  
1884



GENDARMERÍA  
1884



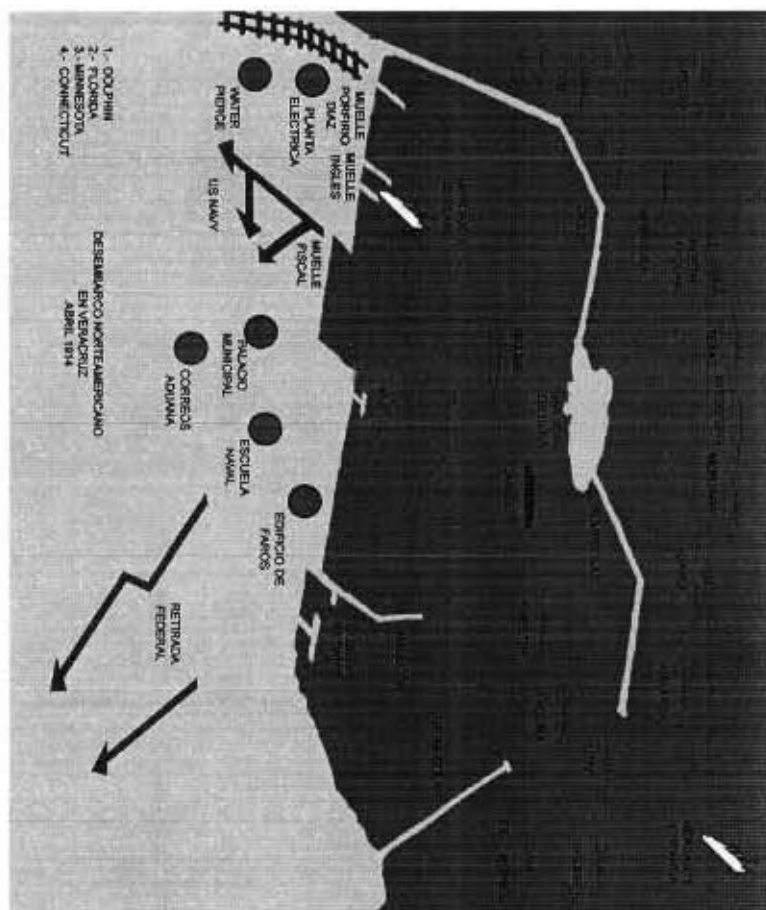
GENDARMERÍA  
1914



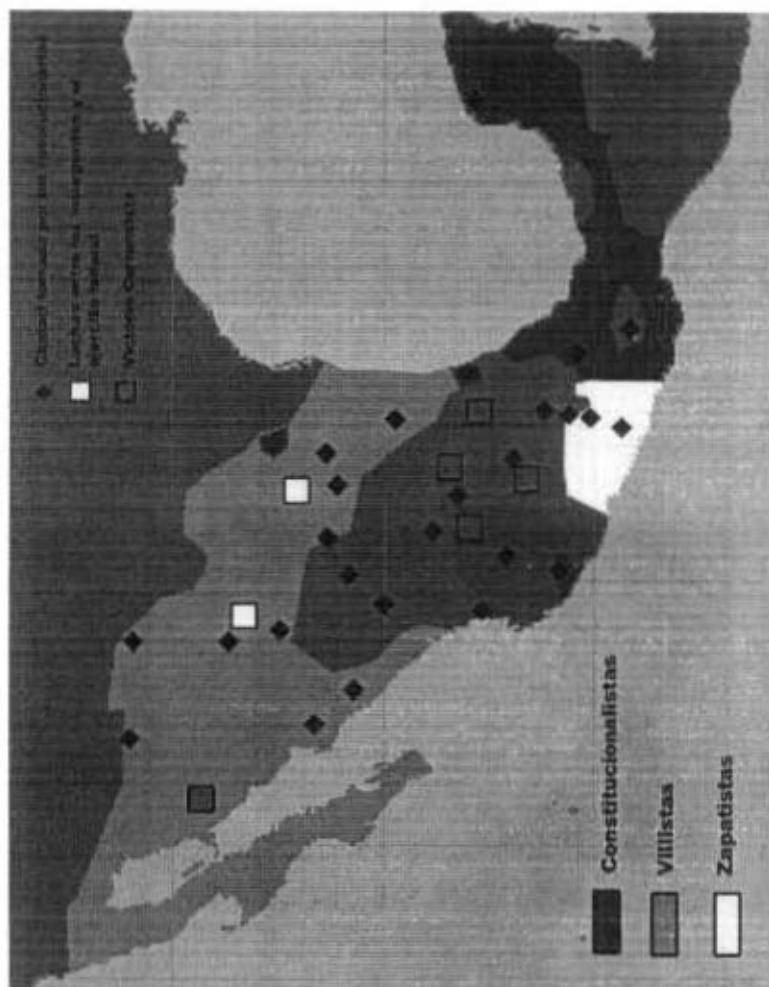
ACADEMIA  
MILITAR



3. Principales insignias y escudos de las diferentes armas del Ejército desde 1884 a 1914.



4. Diagrama del bloqueo de la Armada de los Estados Unidos y del desembarco de los marinos norteamericanos en el Puerto de Veracruz en 1914.



5. Mapa de las principales batallas y zonas de control durante la segunda etapa de la Revolución Mexicana, de 1913 a 1915.