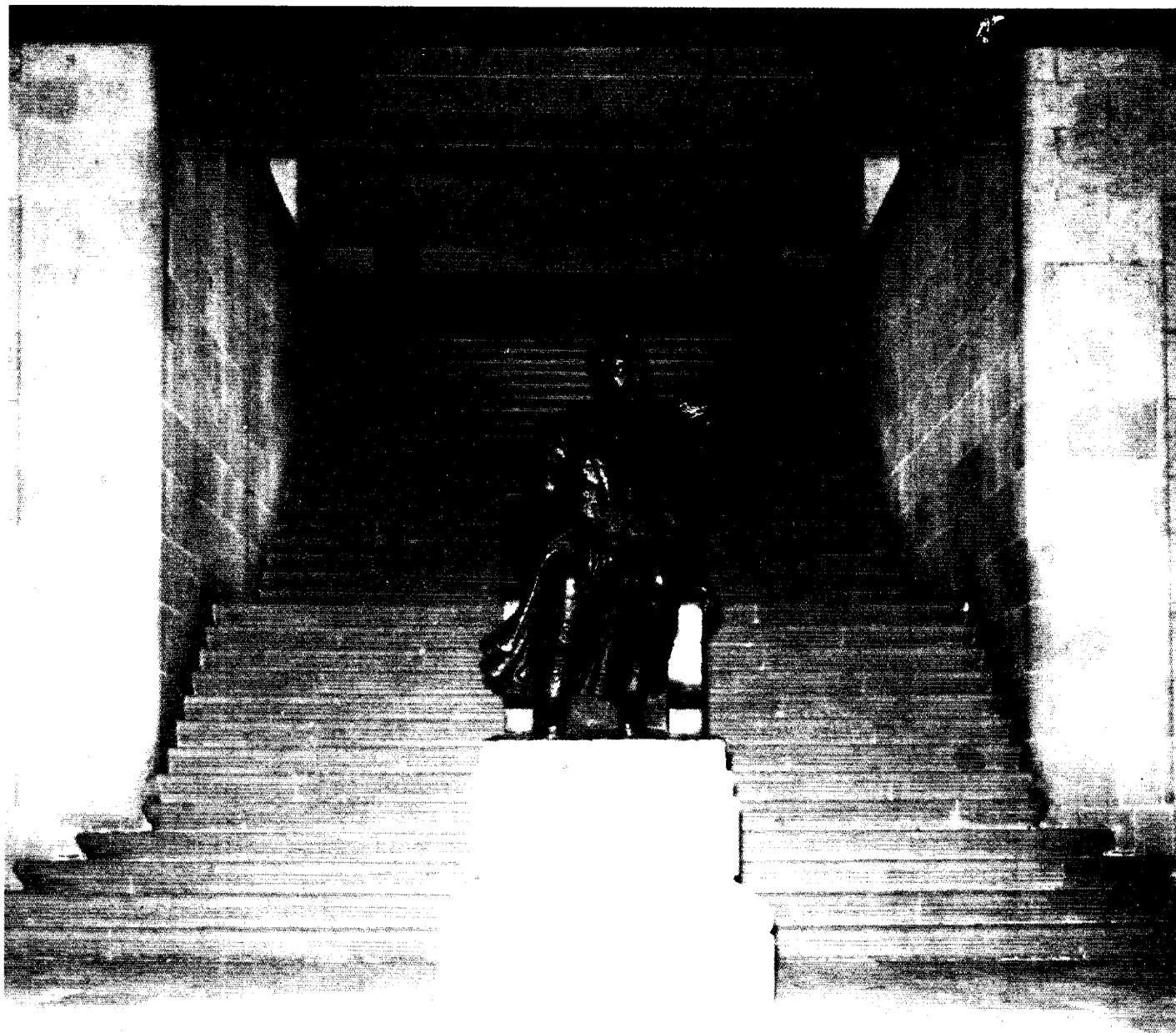


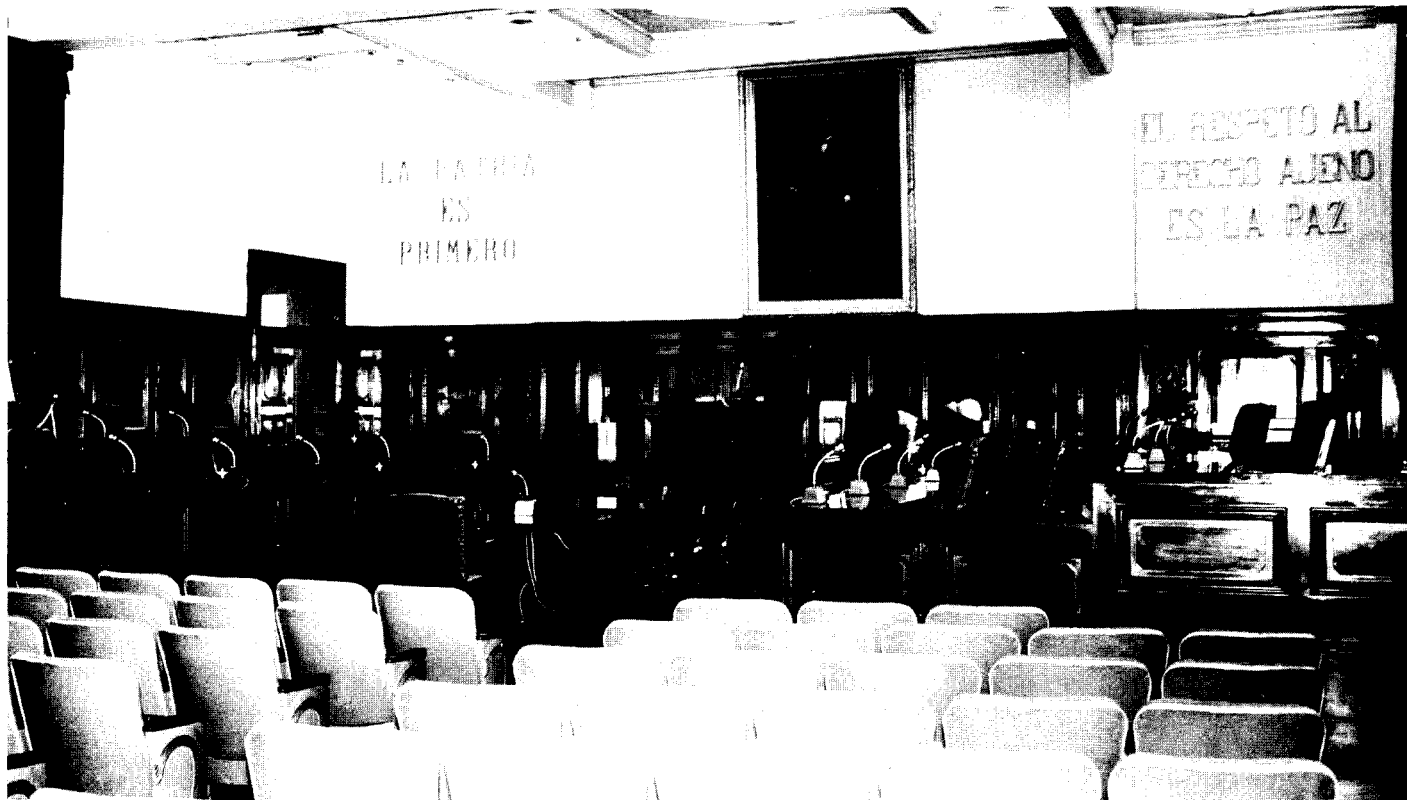
100 Vestibulo de entrada al edificio, estatua de don Mariano Otero.



104 Escultura sedente, en bronce, de don Manuel Crescencio Rejón, del escultor Carlos Bracho, 1952.

105 Planta Baja del edificio, vista de un pasillo, abierto hacia el claro del patio con arcos de medio punto.





110 Salón de Audiencias del Tribunal Pleno.  
Suprema Corte de Justicia.



111 Sala del Antep pleno.  
Vista General. Suprema Corte de Justicia,  
gran mesa ovalada para juntas.



112 Ceremonia de inauguración del Edificio de Pino Suárez N° 2 por el Presidente Avila Camacho, éste se dirige a inaugurarlos caminando a través de la Plaza Mayor.



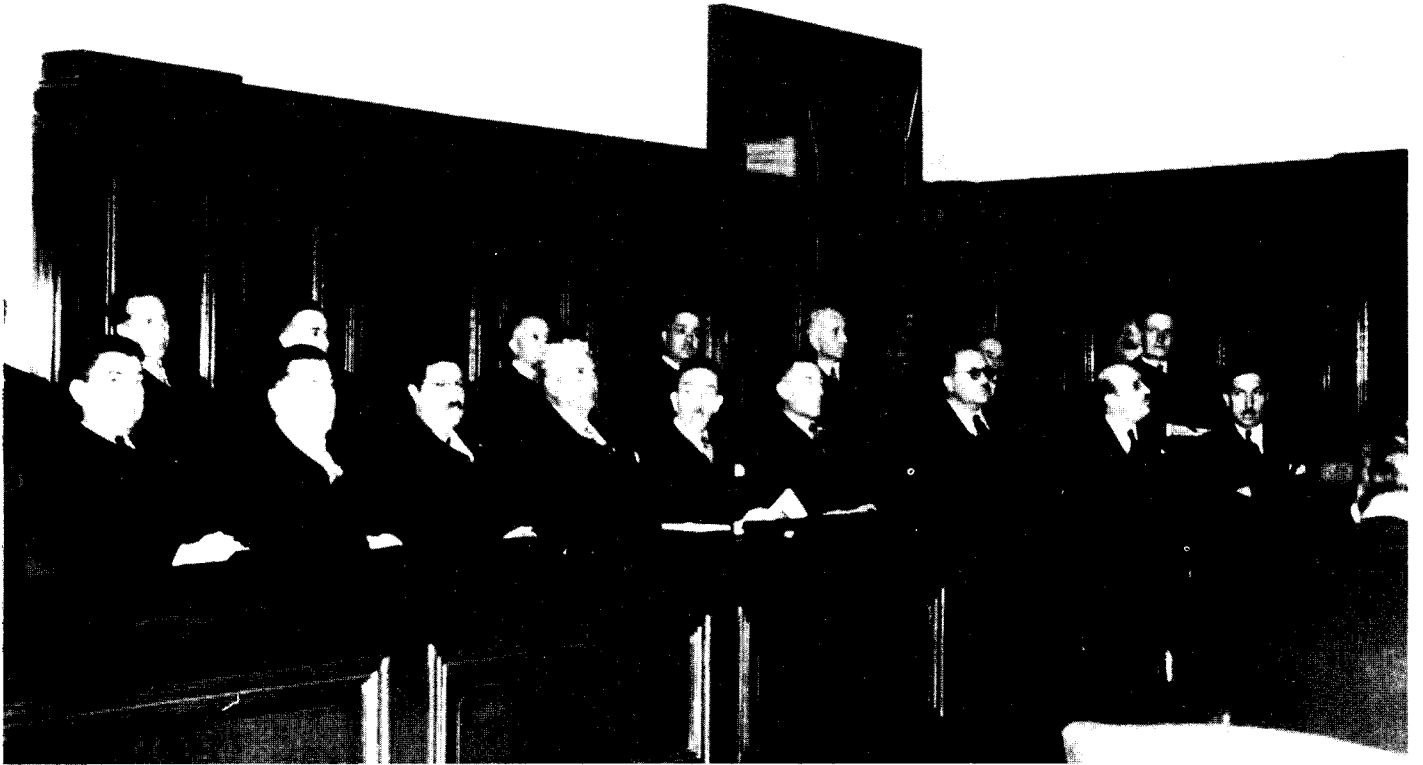
113 Salón del Tribunal Pleno, Suprema Corte de Justicia. El Presidente Avila Camacho pronuncia su discurso.



114 El Primer Mandatario del País durante su discurso. Suprema Corte de Justicia. Inauguración.



115 El Sr. Lic. Salvador Urbina contesta las palabras del Primer Magistrado.



116 Secretarios de Estado, línea inferior, y Ministros de la Suprema Corte, línea superior. Costado sur del Salón.



117 Secretarios de Estado, línea inferior y Ministros de la Suprema Corte, línea superior. Costado norte del salón.



*118* Cuerpo Diplomático asistente al Acto.



*119* Intelectuales y abogados mexicanos presentes en el evento.





120 Distinguidas señoras de altos funcionarios que concurrieron a la inauguración del edificio.



121 Momento en que don Manuel Avila Camacho declara inaugurado el nuevo edificio de la Suprema Corte de Justicia.



122 El Presidente de la República abandona el edificio entre una valla de cadetes y soldados que presentan armas.