

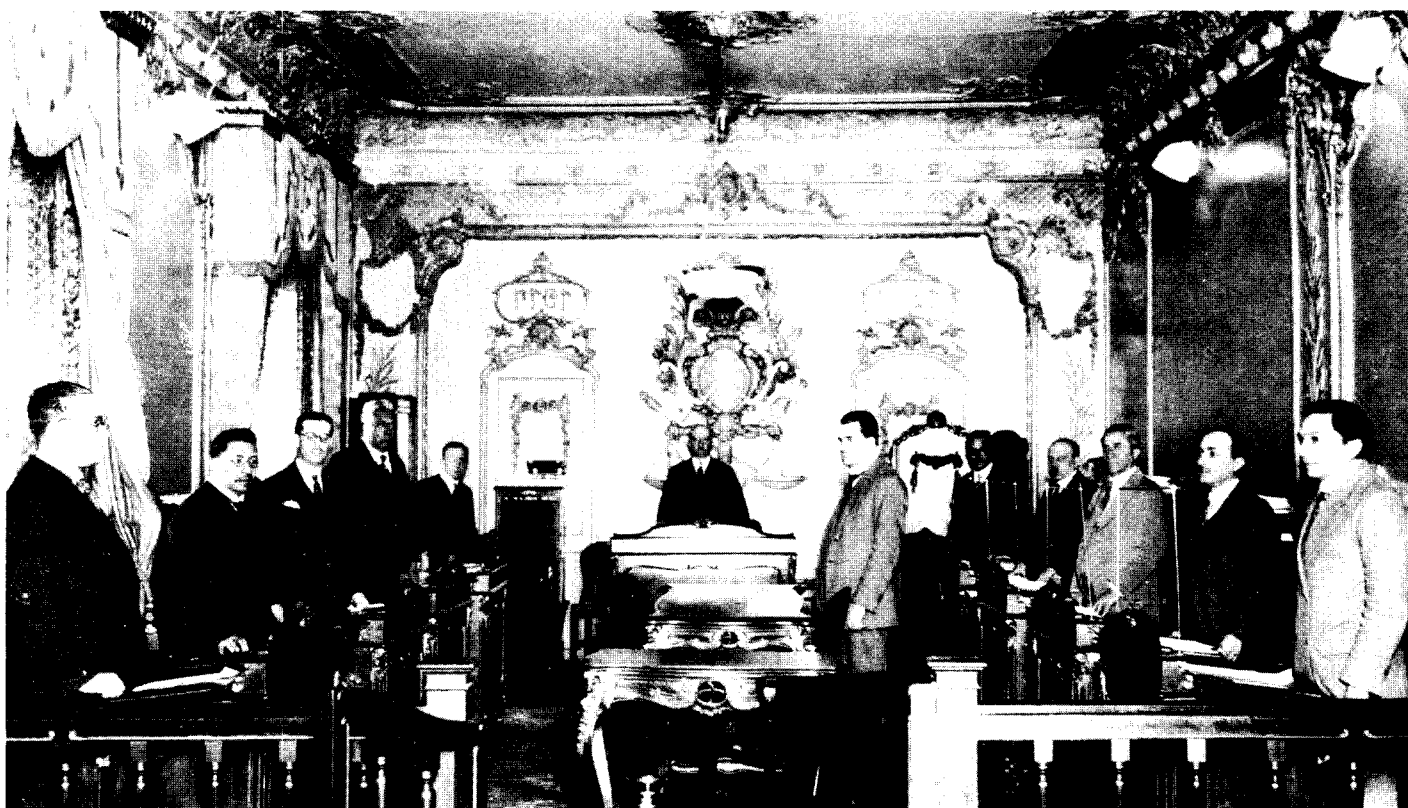
62 Hall principal de la casa de Av. Juárez 42.



63 Cancel del Hall principal hacia el Salón de recepciones de Av. Juárez 42.



64 Perspectiva del ex Salón de recepciones de la casa de Av. Juárez 42.



65 Tribunal Pleno de la Suprema Corte de Justicia en Sesión. Av. Juárez 42.



66 Uno de los salones principales de la casa, ocupado por una de las Salas de la Suprema Corte de Justicia.



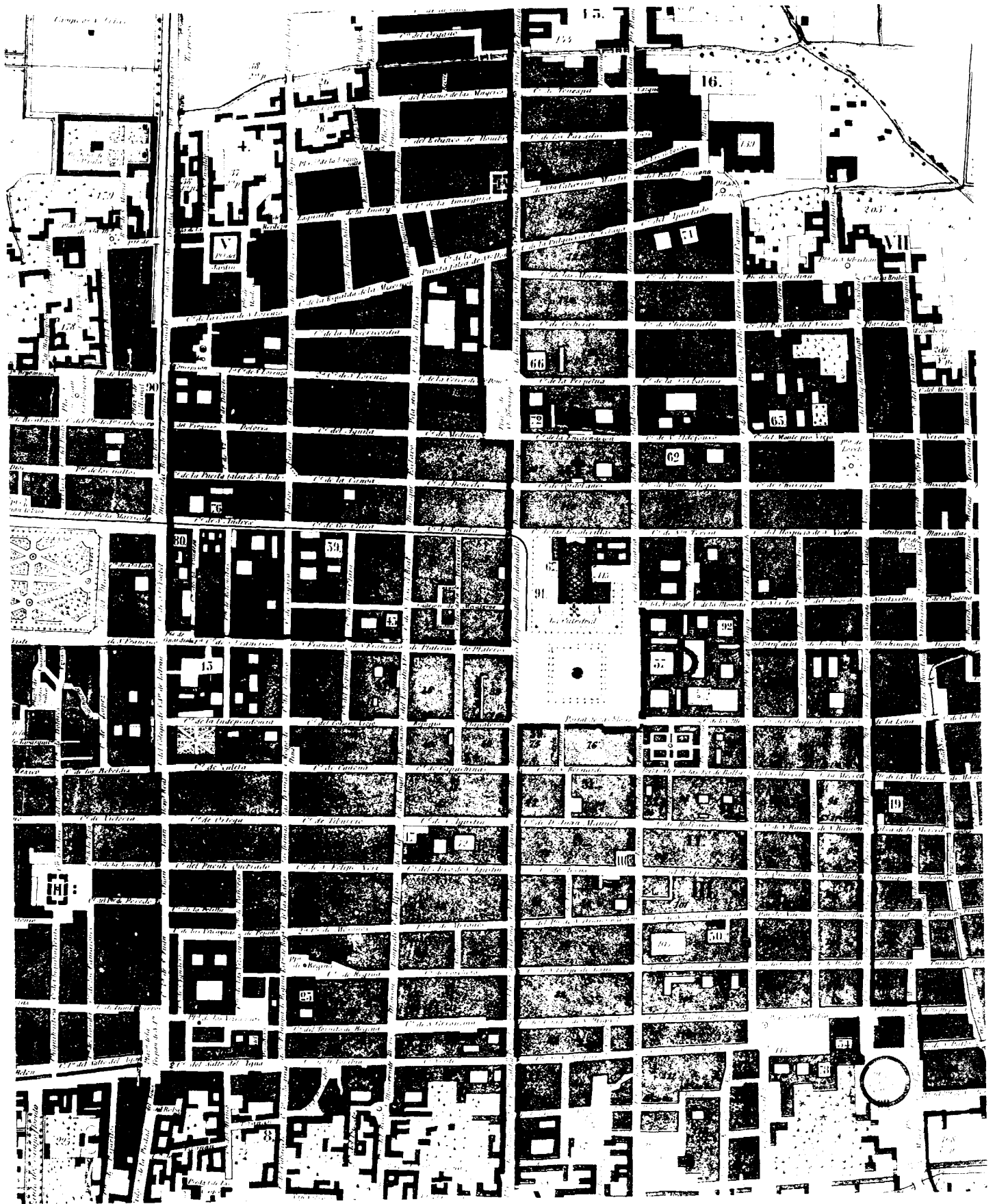
67 Vista parcial de otro suntuoso salón de la casa de Av. Juárez 42.



68 Una de las Salas de la Suprema Corte de Justicia en la casa de la Av. Juárez 42.

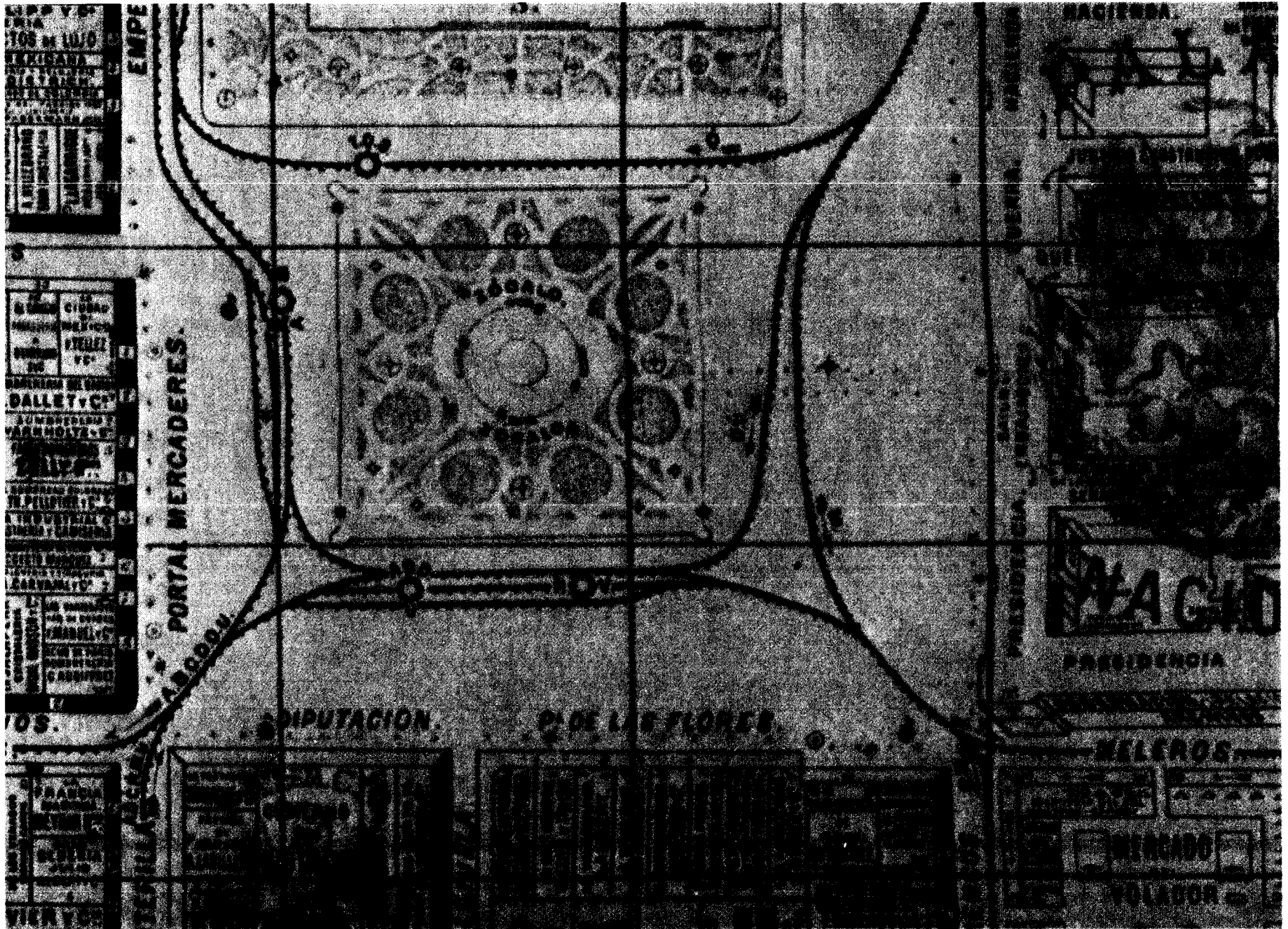


69 Una de las Oficinas de trámite del Alto Tribunal en Av. Juárez 42.



70 Plano General de la Ciudad de México en 1861.



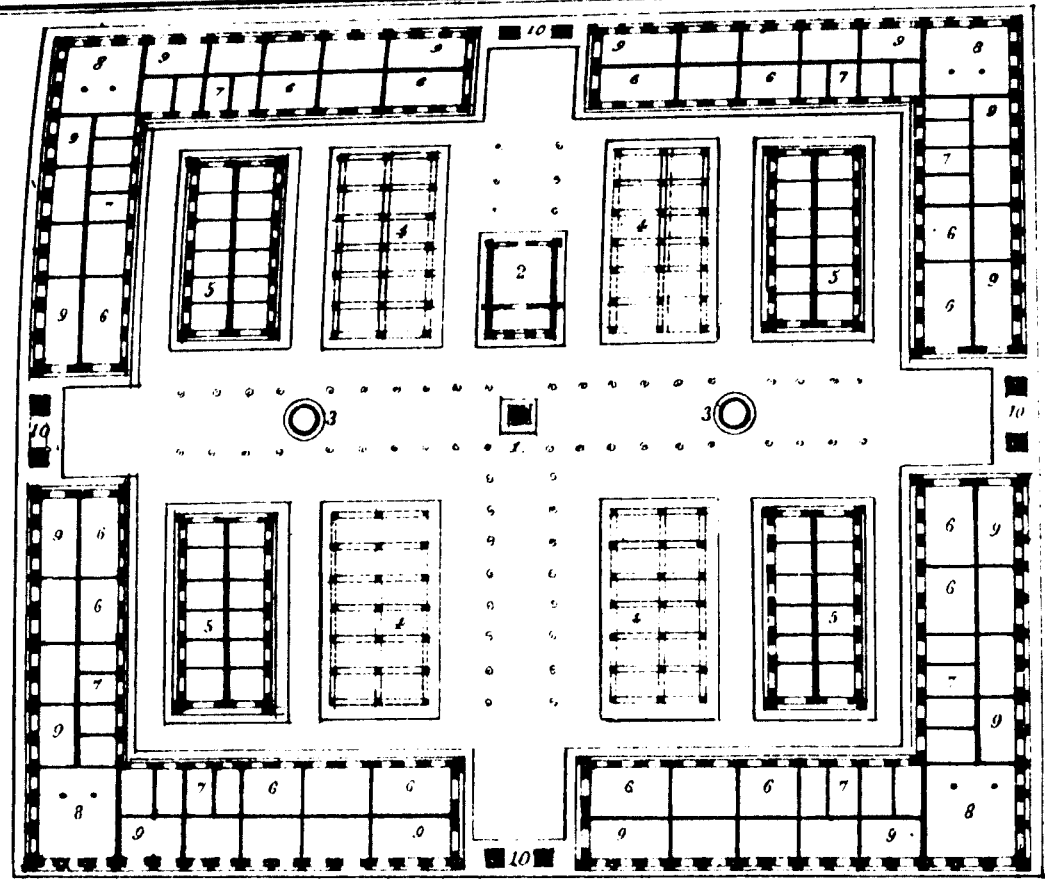


71 Detalle de un plano del Centro Histórico de la Ciudad de México, a fines del siglo XIX.

México Antorresco. — Plaza Principal del Mercado.

**ESPLICACION  
DE LA PLANTA.**

1. Columna del Viral Santa Ana
2. Juzgado
3. Fuentes
4. Paredes descubiertas para fumar, *horno, etc.*
5. Paredes de techos de *teja y canchil*
6. Tejas de *caja y larva*
7. Capotes para lona y *hierros*
8. *Arriba de lona*
9. *Arriba de lona para ropa, mantas y fierro*
10. *Arriba de lona con tres puertas de *caja y larva**

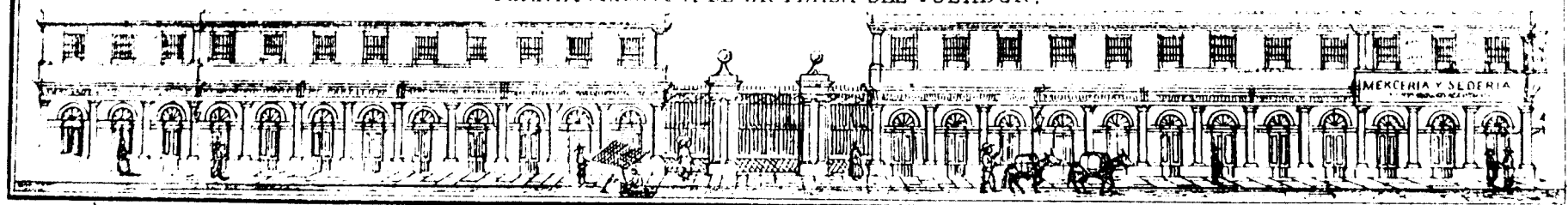


**NOTA.**

*Actualmente esta en *defensa* las  
líneas han ocupado el otro es que  
estaciona la *calabaza* en *caja y larva*  
y el *capado*  
...  
...  
...*

Escala de la planta en pies mexicanos  
0 10 20 30 40 50 100

PLANTA PRIMITIVA DE LA PLAZA DEL VOLADOR.



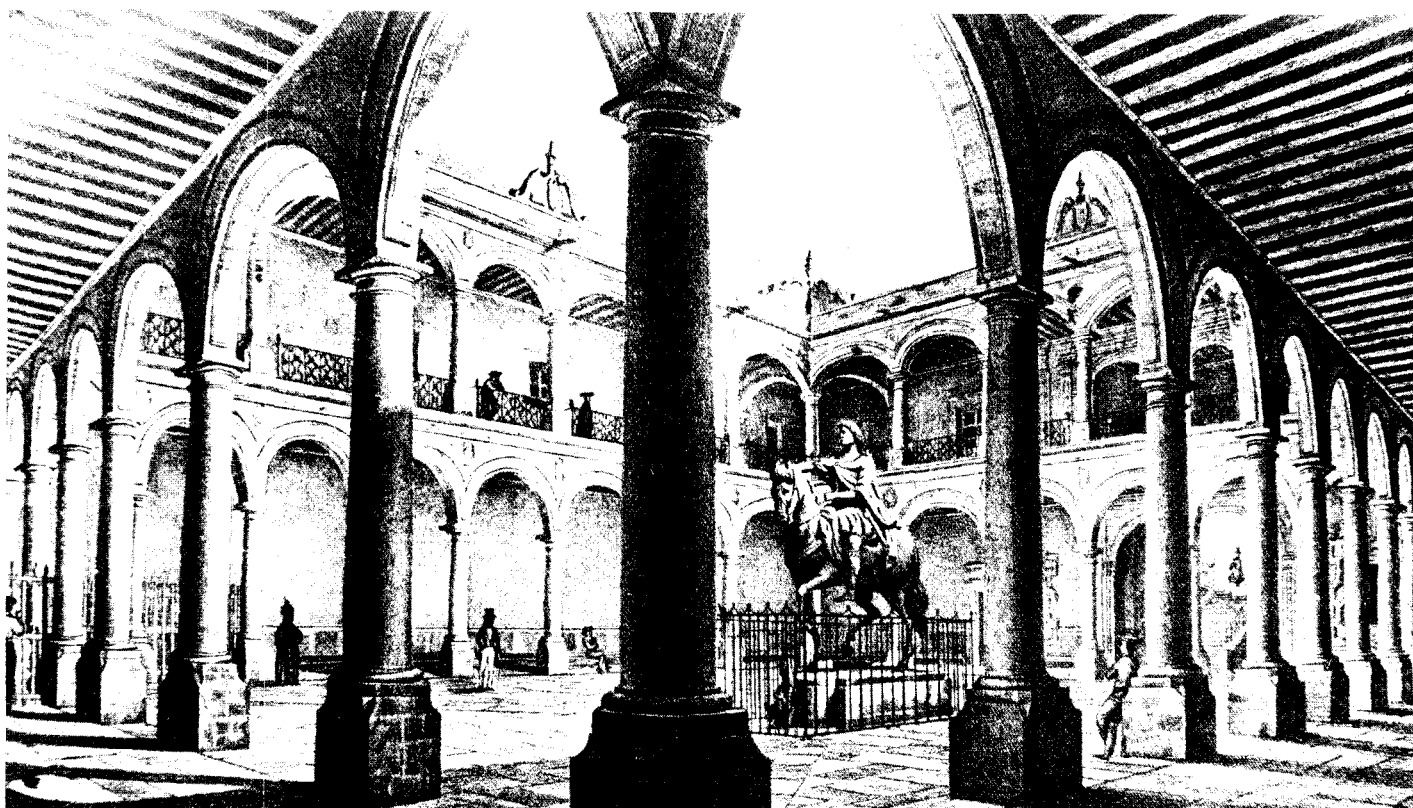
FACHADA DE LA PLAZA DEL VOLADOR POR LA CALLE DE FLAMENCOS.  
1881.

L. Carr. del 110

72 Plano de la Planta Primitiva del Mercado del Volador y de la fachada principal del edificio reproducida en 1881.



73 Fachada del Edificio de la Real y Pontificia Universidad de México, frente a la Plaza del Volador, derruido en 1910.



74 Claustro de la Real y Pontificia Universidad de México, en la época que albergó la estatua ecuestre de Carlos IV, obra de don Manuel Tolsá.





75 Perspectiva del ángulo norponiente del edificio del Mercado del Volador, con fachadas hacia Corregidora y Pino Suárez.



76 Fachada norte del Mercado del Volador y costado sur del Palacio Nacional, en medio la Calle de Morelos, hoy Corregidora.



77 Vista Panorámica de la esquina suroriental del edificio, rodeado de puestos de ínfima categoría.



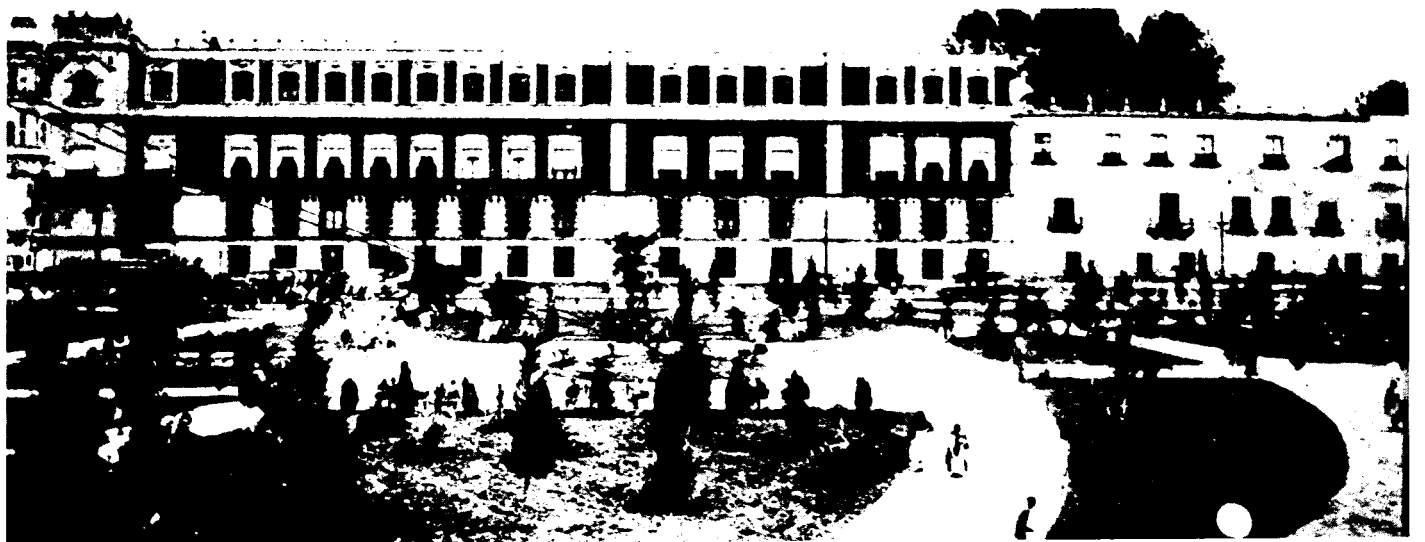
78 Enorme solar que muestra los terrenos donde estuvo el Mercado del Volador; tierra y basura daban al lugar pésimo aspecto.



79 Vista de poniente a oriente, del jardín hecho sobre los terrenos que ocupó, por varios siglos, la Plaza del Volador.



80 Vista del jardín tomada desde su ángulo sur poniente, hacia el costado norte se aprecian las fachadas del Palacio Nacional.



81 Vista del jardín, tomada de sur a norte, al fondo destaca la fachada lateral sur del Palacio Nacional; sobre toda la superficie del jardín se construyó el nuevo edificio de la Suprema Corte de Justicia.