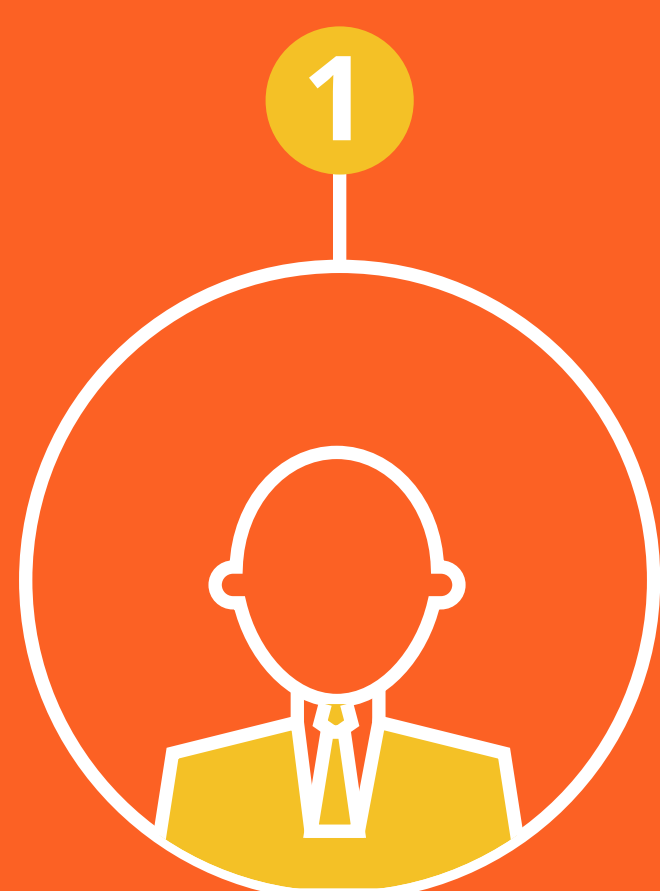


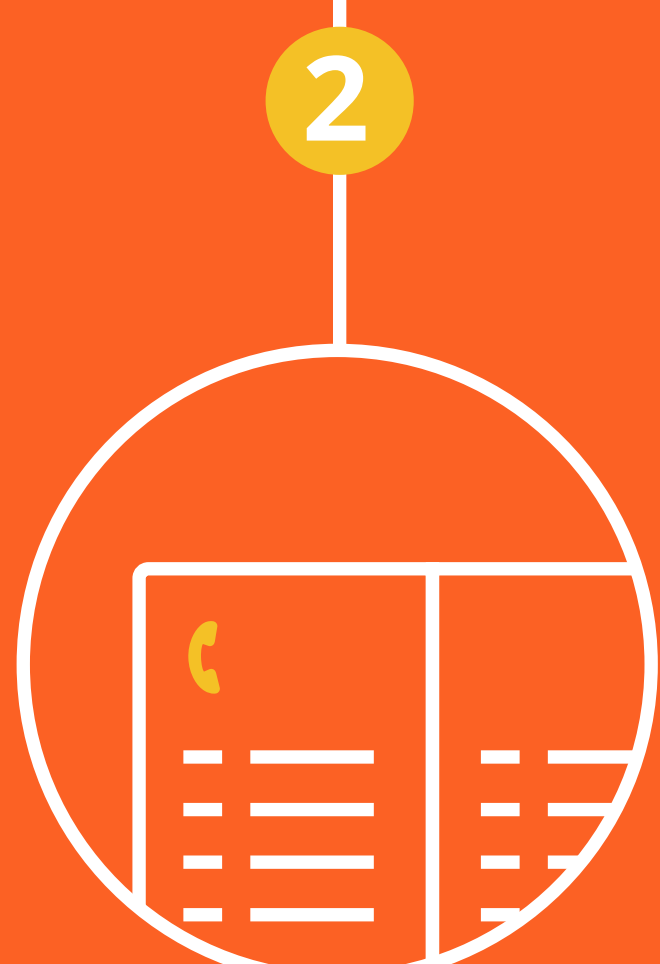
PLAN PARA UN POSIBLE RETORNO A MÉXICO

Si eres mexicano (a) y resides en los Estados Unidos, es importante que cuentes con un Plan familiar de retorno a México.

En este Plan debes considerar los puntos básicos para que tu retorno, ya sea en situación de emergencia o no, sea lo más tranquilo posible.



1 Consulta a un abogado experto en migración sobre la situación en la que te encuentras y tus posibles alternativas



2 Si la situación de peligro es constante, prepara un directorio con los telefonos de: tu consulado más cercano, tu abogado, tu familia cercana en Estados Unidos (en caso de tener), tu familia en México, y tus amigos, así como tu trabajo. Esto con el fin de que tus familiares puedan contactar ayuda de emergencia en caso de necesitarla



3 Guarda tus documentos importantes física y electrónicamente, en lugares en los que tu familia pueda encontrarlos en situaciones de emergencia



4 Prepara un poder notarial



5 Registra a tu familia como mexicanos en caso de que el retorno les involucre



6 Prepara una cantidad de dinero en efectivo que pueda ayudar a tu familia y brindales la información necesaria para tener acceso a cuentas bancarias, banca electrónica, etc.

Si tus hijos (as) son menores de edad:



Tramita los poderes notariales para que en caso necesario, alguien de confianza tenga la custodia de ellos



Prepara un fondo especial de dinero en caso de que tus hijos se queden con un tercero



Tramita los documentos de nacionalidad ante el consulado: actas de nacimiento, pasaportes, cédulas de identidad, etc



Tramita el documento de transferencia escolar (primaria y secundaria, es decir, hasta 9° grado en el sistema educativo estadounidense) en tu consulado para que, en caso de que vuelvan a México, puedan integrarse al sistema educativo

