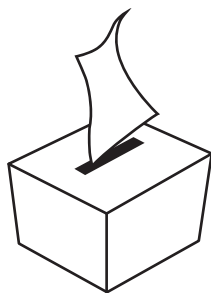
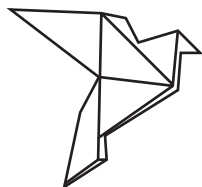


# Reforma electoral 2013: los retos para la gobernabilidad democrática



Grupo Parlamentario del PRD en la LXII Legislatura  
de la Cámara de Diputados del Congreso de la Unión  
Av. Congreso de la Unión, núm. 66  
Col. El Parque, 15960 México, D.F.

Sociedad Mexicana de Estudios Electorales, A.C.

*Reforma electoral 2013: los retos  
para la gobernabilidad democrática*  
Alfa Eliana González Magallanes (coord.)

México, agosto de 2013

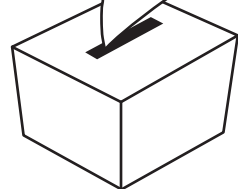
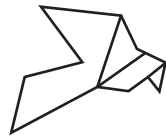
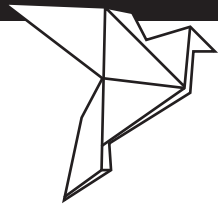
Centro de Producción Editorial del GPPRD

Impreso en México / *Printed in Mexico*

Esta publicación es de distribución gratuita y puede obtenerse  
en formato pdf en: < <http://www.diputadosprd.org.mx> >.  
Se autoriza plenamente (y agradece) su reproducción no comercial,  
siempre y cuando se cite la fuente.

# Reforma electoral 2013: los retos para la gobernabilidad democrática

Alfa Eliana González Magallanes  
(coordinadora)



SOCIEDAD MEXICANA DE ESTUDIOS ELECTORALES, A.C.

 Grupo Parlamentario del PRD  
Cámara de Diputados  
Congreso de la Unión  
LXII Legislatura



LXII LEGISLATURA  
CÁMARA DE DIPUTADOS



## Grupo Parlamentario del PRD en la LXII Legislatura de la Cámara de Diputados del Congreso de la Unión

Mesa Directiva: Silvano Aureoles Conejo, coordinador; Agustín Miguel Alonso Raya, vicecoordinador; Roberto López Rosado, presidente de Debates; Fernando Zárate Salgado, coordinador de Administración Interior; Trinidad Morales Vargas, coordinador de Proceso Legislativo y Jurídico; Roberto Carlos Reyes Gámiz, coordinador de Comunicación Social; María de Lourdes Amaya Reyes, coordinadora de Reforma del Estado, Política Interior y Seguridad Nacional; Víctor Manuel Manríquez González, coordinador de Vinculación con Gobiernos Estatales y Municipales; Roberto López Suárez, coordinador de Vinculación con Movimientos y Organizaciones Sociales; Karen Quiroga Anguiano, Melchor Vázquez Angélica Rocío y Lizbeth Eugenia Rosas Montero, Coordinación de Vigilancia; Fernando Cuéllar Reyes, coordinador de Finanzas Públicas, Desarrollo Económico, Comunicaciones y Transportes; Catalino Duarte Ortuño, coordinador de Seguridad Pública y Procuración de Justicia; José Antonio León Mendivil, coordinador de Desarrollo Rural; Luis Manuel Arias Pallares, coordinador de Política Laboral; Mario Alejandro Cuevas Mena, coordinador de Política Social; Víctor Reymundo Nájera Medina, coordinador de Laicidad, Derechos Humanos e Igualdad; Alejandro Carbajal González, coordinador de Política Exterior; Rodrigo González Barrios, coordinador de Medio Ambiente y Recursos Naturales; Aleida Alavez Ruiz, vicepresidenta de la Mesa Directiva; Ángel Cedillo Hernández, secretario de la Mesa Directiva; Marcos Rosendo Medina Filigrana, representante ante el IFE



SOCIEDAD MEXICANA DE ESTUDIOS ELECTORALES, A.C.

Sociedad Mexicana de Estudios  
ElectORALES, A.C.

Dr. Víctor Alarcón Olguín  
Presidente

## Índice

Prólogo	
<i>Alfa Eliana González Magallanes</i>	9
 <b>Sesión inaugural</b>	
Del sufragio efectivo al gobierno efectivo	
<i>Luis Alberto Villarreal García</i>	15
Presentación del foro	
<i>Alfa Eliana González Magallanes</i>	19
Hacia la culminación de la reforma electoral	
<i>Silvano Aureoles Conejo</i>	21
Algunos temas de la agenda electoral	
<i>Ricardo Mejía Berdeja</i>	23
La construcción del derecho al futuro	
<i>Víctor Alarcón Olguín</i>	27
Ni un proceso electoral más con las reglas de 2012	
<i>Jesús Zambrano Grijalva</i>	31

## **Ley de partidos políticos**

¿Necesitamos (otra) ley de partidos políticos? <i>Javier Arzuaga Magnoni</i>	37
Equidad, elecciones internas de los partidos y candidaturas independientes <i>Ricardo Becerra Laguna</i>	41
Los partidos y su responsabilidad política: la necesidad de un nuevo régimen de partidos <i>Francisco Reveles Vázquez</i>	47
Una ley para un sistema de partidos fuerte <i>Silvia Gómez Tagle</i>	55

## **Modelo de autoridad electoral**

Un nuevo método para la elección de consejeros y magistrados electorales <i>Jaime Cárdenas</i>	63
Reforma electoral 2013 Modelo de autoridad electoral <i>Rosa María Mirón Lince</i>	71
Autoridades electorales Centralismo vs. federalismo <i>Javier Santiago Castillo</i>	83

## Procesos y campañas electorales

Credibilidad y construcción de confianza: los recursos económicos de los partidos políticos <i>Mauricio Merino Huerta</i>	93
El costo de la democracia electoral: topes a gastos de campaña <i>Verónica Malo Guzmán</i>	101
El derecho de réplica en el ámbito político-electoral <i>Ángel Zarazúa Martínez</i>	109
Apuntes para la reforma electoral en materia del modelo de comunicación política <i>Citlali Villafranco Robles</i>	119

## Justicia electoral

Justicia electoral federal <i>Luis Eduardo Medina Torres</i>	125
Una agenda preliminar para la reforma de justicia electoral <i>Luis Efrén Ríos Vega</i>	135
Elementos para la legislación secundaria en materia de candidaturas independientes y consultas populares <i>Héctor Romero Bolaños</i>	145

## **Gobernabilidad democrática y participación ciudadana**

Elementos para regular las candidaturas independientes <i>Leonel Castillo González</i>	153
Candidaturas independientes: preguntas sin respuesta <i>Flavio Galván Rivera</i>	165
Los retos de la reforma electoral 2013, en el contexto de la participación ciudadana <i>Gustavo López Montiel</i>	173
Mujeres candidatas, experiencia subnacional y distritos perdedores <i>Joy Langston</i>	183
Hacia la evaluación del desempeño de las instituciones electorales <i>Víctor Alarcón Olguín</i>	189
<b>Clausura</b>	
Clausura a cargo del diputado Francisco Agustín Arroyo Vieyra	203



*Reforma electoral 2013: los retos  
para la gobernabilidad democrática*  
fue impreso en agosto de 2013  
en los Talleres Gráficos de la Cámara de Diputados.  
Tiraje: 1000 ejemplares.